

CHAMPAGNE PARC AUTO

1C rue Jadart - 51057 REIMS CEDEX

**RAPPORT D'ACTIVITE ET ANALYSE
DES COMPTES DE L'EXERCICE 2009**

"PARC AUTO HOTEL DE VILLE"

Capital : 720 000 €

Siège social : 1C rue Jadart – 51100 REIMS
Registre du Commerce : REIMS B 305 533 069

RAPPORT D'ACTIVITE 2009

I - RAPPORT COMMERCIAL

II - RAPPORT TECHNIQUE

Entretien - réparation - travaux

III - RAPPORT ADMINISTRATIF

Mouvements de personnel

IV - RAPPORT FINANCIER

Voir rapport « SOCIETE ET STRUCTURE »

NOTA

Ce document est à consulter en correspondance avec le "rapport d'activité et analyse des comptes de l'exercice 2009" portant sur :

"SOCIETE ET STRUCTURE"

I - RAPPORT COMMERCIAL

Le stationnement horaire

Les recettes de stationnement horaire enregistrées en 2009 sont de 62 344 € HT, soit 70 % de moins que les comptes prévisionnels présentés à la Ville de Reims pour cette même année.

Il faut souhaiter que les commerces installés désormais au rez-de-chaussée favorisent la fréquentation de ce parc.

Les abonnements

Les recettes totales provenant des abonnements, soit 56 114 € HT, sont sensiblement identiques aux comptes prévisionnels présentés à la Ville de Reims.

Au 31 décembre 2009, il y avait pour 152 places disponibles, 97 abonnés.

Les tableaux ci-après fournissent les valeurs clés de l'exercice 2009 et les courbes de fréquentation et d'encaissement des recettes.

TABLEAU COMPARATIF DU NOMBRE DE SORTIES HORAIRES

	2005	2006	2007	2008	2009	EVOLUTION 2008/2009
JANVIER					2 124	
FEVRIER					1 395	
MARS					1 302	
AVRIL					1 830	
MAI					1 706	
JUIN					2 401	
JUILLET					2 055	
AOÛT				169	1 003	NS
SEPTEMBRE				561	1 794	NS
OCTOBRE				1 346	2 675	NS
NOVEMBRE				1 894	2 662	40,5%
DÉCEMBRE				4 347	4 789	10,2%
TOTAUX	-	-	-	8 317	25 736	
TOTAUX SUR DERNIERE PERIODE CONNUE	-	-	-	8 317	25 736	NS

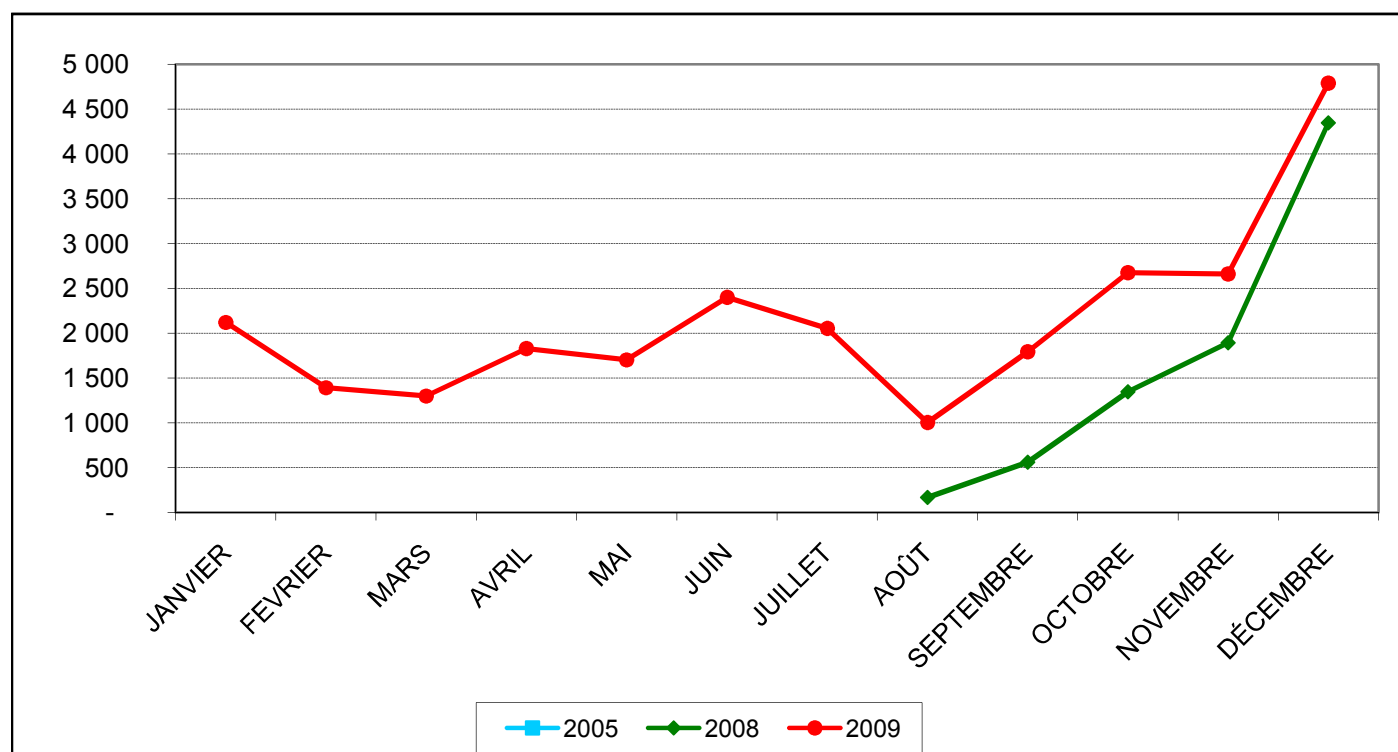
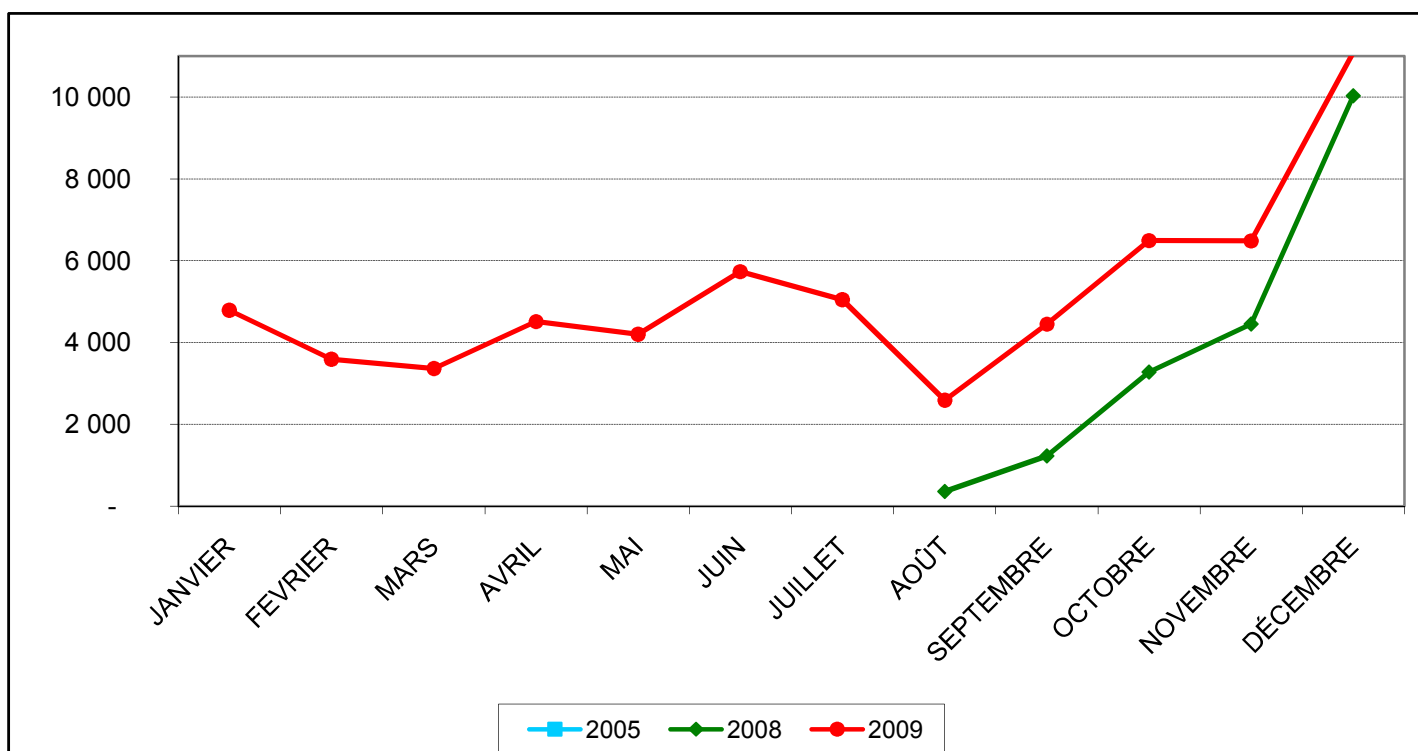


TABLEAU COMPARATIF DES RECETTES HORAIRES (HT) HORS RECETTES COMMERCIALES

	2005	2006	2007	2008	2009	EVOLUTION 2008/2009
JANVIER					4 785	
FEVRIER					3 587	
MARS					3 363	
AVRIL					4 516	
MAI					4 197	
JUIN					5 737	
JUILLET					5 047	
AOÛT				360	2 586	NS
SEPTEMBRE				1 223	4 454	NS
OCTOBRE				3 274	6 496	NS
NOVEMBRE				4 451	6 488	45,8%
DÉCEMBRE				10 031	11 089	10,5%
TOTAUX	-	-	-	19 339	62 344	
TOTAUX SUR DERNIERE PERIODE CONNUE	-	-	-	19 339	62 344	NS



PARC AUTO HOTEL DE VILLE : 152 PLACES

NOMBRE D'ABONNES PAR MOIS EN 2009

		DÉC	JANV	FÉVR	MARS	AVR	MAI	JUIN	JUIL	AOÛT	SEPT	OCT	NOV	DÉC
ANNEE	PERMANENT	11	13	13	15	15	16	16	15	15	15	14	14	14
	JOUR L AU S	14	11	11	11	11	11	11	11	11	11	11	11	9
	JOUR L AU V	11	12	15	15	15	15	15	15	19	19	19	19	19
	NUIT													
	MOTO PERM													
	MOTO JOUR													
MOTO NUIT														
TOTAL ANNEE		36	36	39	41	41	42	42	45	45	45	44	44	42
TRIMESTRE	PERMANENT	10	13	14	16	17	17	18	16	16	15	15	15	15
	JOUR L AU S	2	2	2	2	2	2	2	2	2	2	3	3	3
	JOUR L AU V	10	10	10	13	14	14	14	14	14	14	14	14	14
	NUIT													
	MOTO PERM													
	MOTO JOUR													
MOTO NUIT														
TOTAL TRIMESTRE		22	25	26	31	33	33	34	32	32	31	32	32	32
MENSUEL	PERMANENT	4	4	5	6	6	6	6	6	6	7	8	8	8
	JOUR L AU S	7	8	8	8	8	8	8	7	7	7	7	7	7
	JOUR L AU V	6	7	7	7	7	7	7	7	7	7	7	7	7
	NUIT										1	1	1	1
	MOTO PERM													
	MOTO JOUR													
MOTO NUIT														
TOTAL MENSUEL		17	19	20	21	21	21	21	20	20	22	23	23	23
TOTAL	PERMANENT	25	30	32	37	38	39	40	37	37	37	37	37	37
	JOUR L AU S	23	21	21	21	21	21	21	20	20	20	21	21	19
	JOUR L AU V	27	29	32	35	36	36	36	40	40	40	40	40	40
	NUIT										1	1	1	1
	MOTO PERM													
	MOTO JOUR													
MOTO NUIT														
TOTAL		75	80	85	93	95	96	97	97	97	98	99	99	97

Cartes non incluses :

- 44 Cartes du Personnel & des Administrateurs
- 25 Cartes de Service Annuel Jour Lundi Samedi du Personnel Police du Stationnement

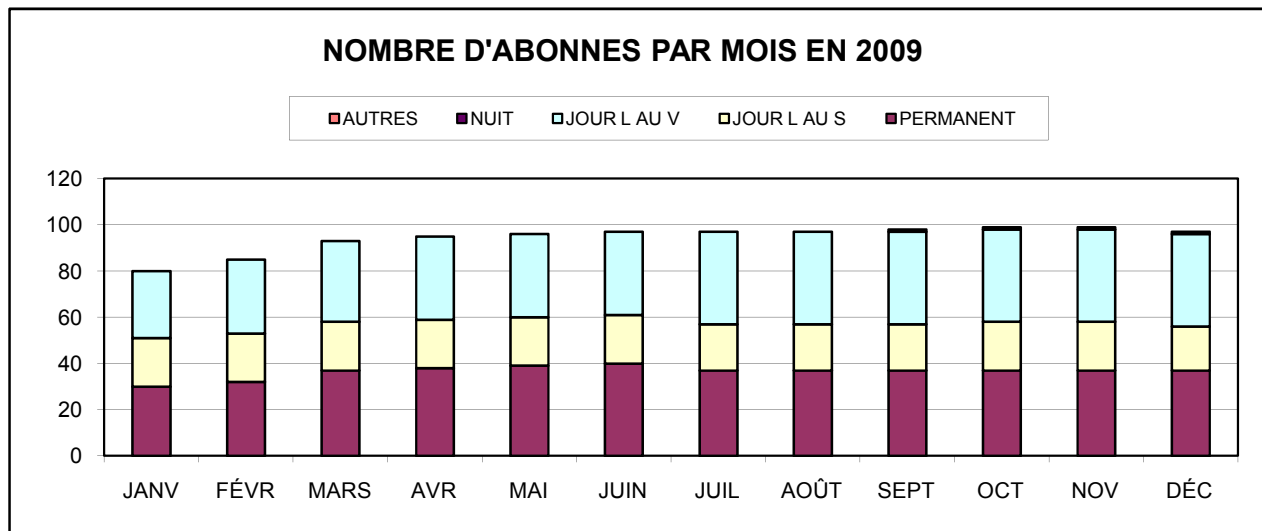
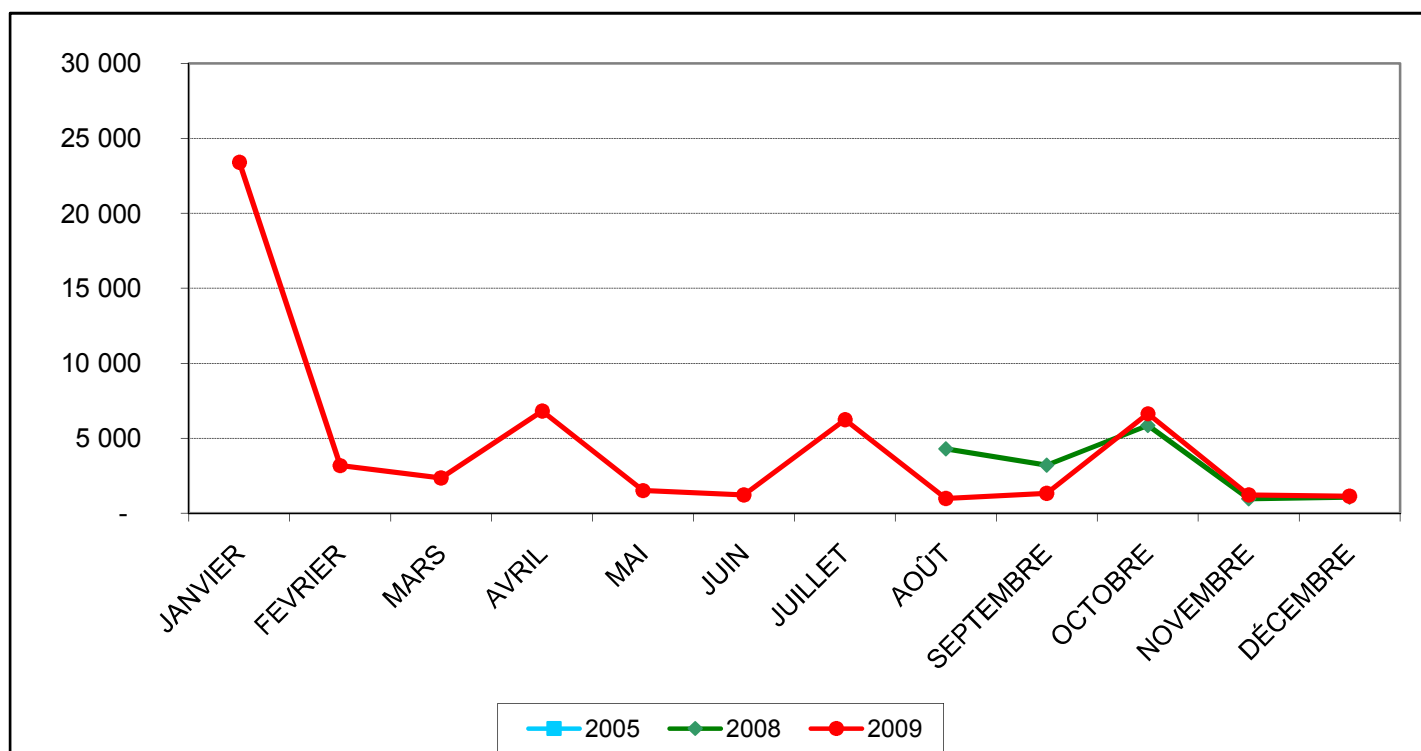


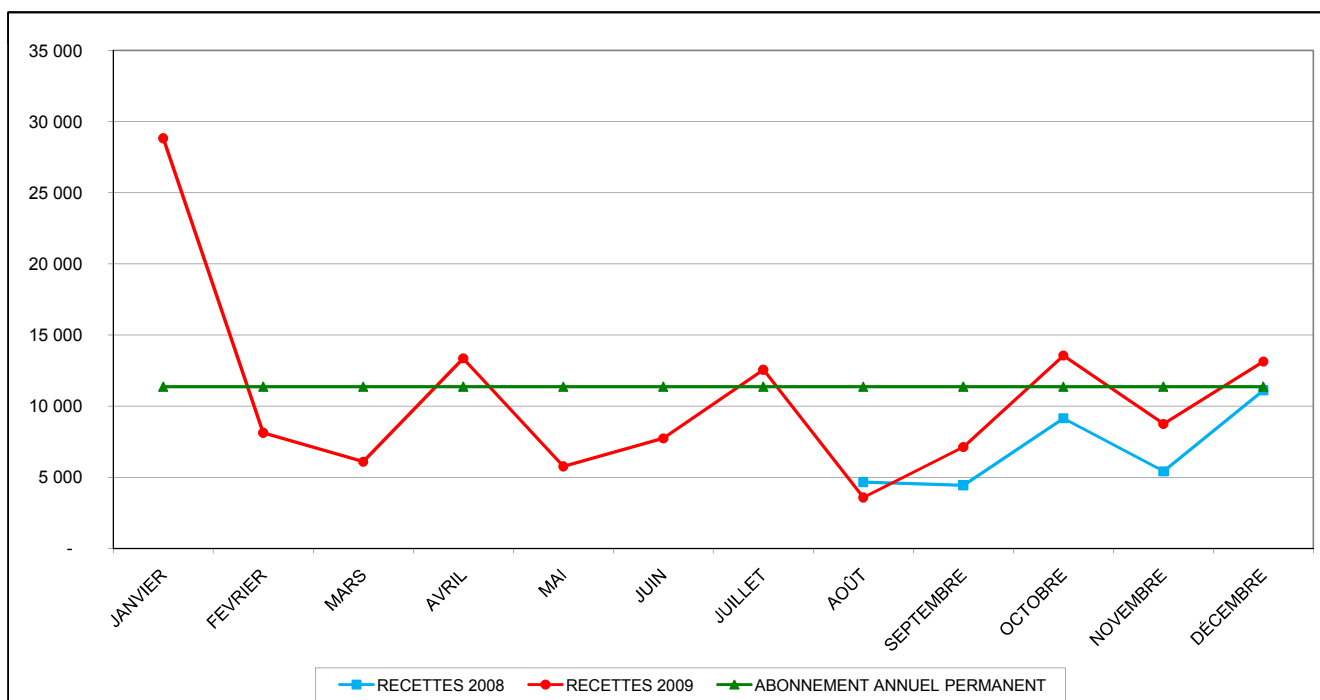
TABLEAU COMPARATIF DES RECETTES ABONNEMENTS (HT)

	2005	2006	2007	2008	2009	EVOLUTION 2008/2009
JANVIER					23 404	
FEVRIER					3 198	
MARS					2 358	
AVRIL					6 819	
MAI					1 531	
JUIN					1 229	
JUILLET					6 242	
AOÛT				4 300	988	NS
SEPTEMBRE				3 214	1 329	NS
OCTOBRE				5 870	6 653	NS
NOVEMBRE				971	1 222	25,8%
DÉCEMBRE				1 080	1 140	5,5%
CONTRATS LONGUES DUREES						
TOTAUX	-	-	-	15 436	56 114	NS
TOTAUX SUR DERNIERE PERIODE CONNUE	-	-	-	15 436	56 114	NS



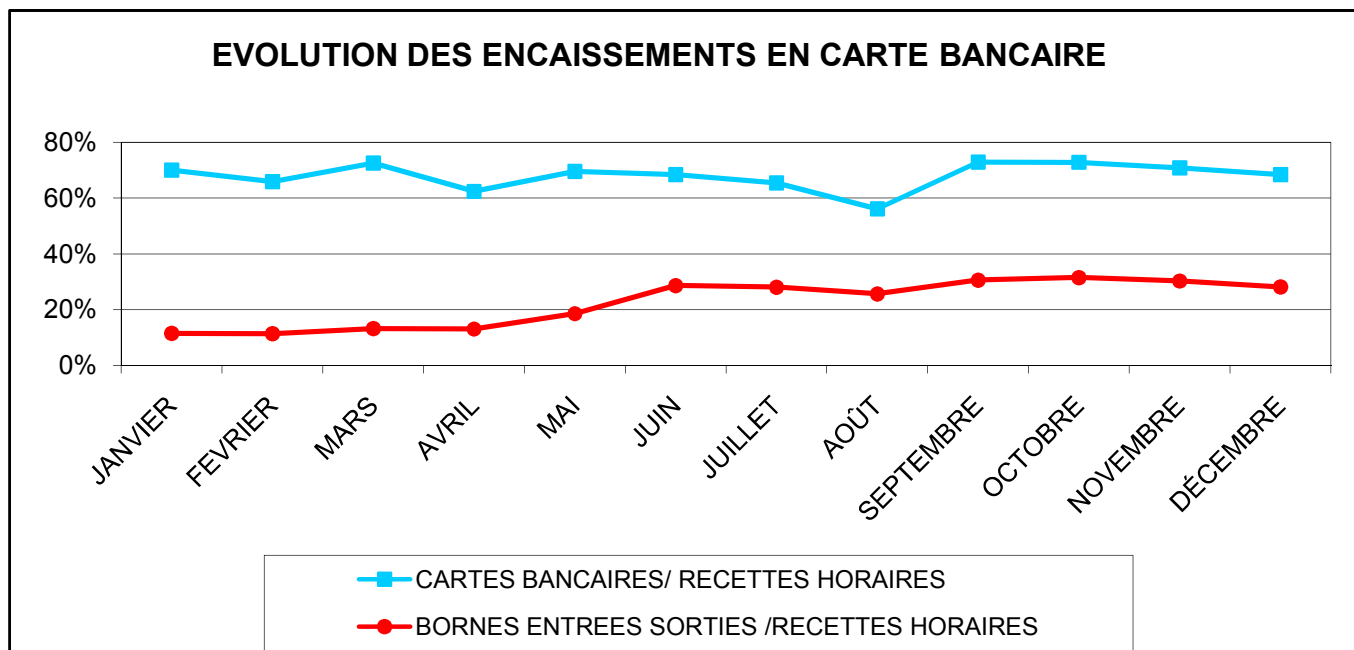
CUMUL DES RECETTES HORAIRES - ABONNES - ACTIONS COMMERCIALES

	RECETTES 2008				RECETTES 2009				EVOLUTION	
	HORAIRES	ABONNES	COMMER.	TOTAL	HORAIRES	ABONNES	COMMER.	TOTAL	EN VALEUR ABSOLUE	en %
JANVIER					4 785	23 404	630	28 819		
FEVRIER					3 587	3 198	1 336	8 121		
MARS					3 363	2 358	371	6 093		
AVRIL					4 516	6 819	2 014	13 349		
MAI					4 197	1 531	39	5 767		
JUIN					5 737	1 229	761	7 727		
JUILLET					5 047	6 242	1 266	12 555		
AOÛT	360	4 300		4 660	2 586	988		3 575	NS	NS
SEPTEMBRE	1 223	3 214		4 437	4 454	1 329	1 340	7 122	NS	NS
OCTOBRE	3 274	5 870		9 144	6 496	6 653	404	13 553	NS	NS
NOVEMBRE	4 451	971		5 422	6 488	1 222	1 035	8 745	3 323	61%
DÉCEMBRE	10 031	1 080		11 111	11 089	1 140	898	13 126	2 015	18%
CONTRATS LONGUES DUREES	CONTRATS LONGUES DUREES					-				
TOTAUX	19 339	15 436	-	34 774	62 344	56 114	10 092	128 551	93 777	
TOTAUX SUR DERNIERE PERIODE CONNUE	19 339	15 436	-	34 774	62 344	56 114	10 092	128 551	NS	NS



ENCAISSEMENTS EN CARTE BANCAIRE EN 2009 HT

MOIS	CAISSES AUTOMATIQUES	BORNES ENTREES /SORTIES	TOTAL CB	RECETTE TOTALE HORAIRE	CARTES BANCAIRES/ RECETTES HORAIRES	BORNES ENTREES SORTIES /RECETTES HORAIRES
JANVIER	2 801	548	3 349	4 785	70,0%	11,4%
FEVRIER	1 957	406	2 363	3 587	65,9%	11,3%
MARS	1 995	443	2 438	3 363	72,5%	13,2%
AVRIL	2 229	586	2 815	4 516	62,3%	13,0%
MAI	2 139	777	2 916	4 197	69,5%	18,5%
JUIN	2 279	1 641	3 920	5 737	68,3%	28,6%
JUILLET	1 883	1 415	3 299	5 047	65,4%	28,0%
AOÛT	788	662	1 450	2 586	56,1%	25,6%
SEPTEMBRE	1 885	1 360	3 245	4 454	72,9%	30,5%
OCTOBRE	2 683	2 046	4 728	6 496	72,8%	31,5%
NOVEMBRE	2 629	1 965	4 594	6 488	70,8%	30,3%
DÉCEMBRE	4 461	3 116	7 578	11 089	68,3%	28,1%
TOTAUX	27 730	14 964	42 694	62 344	68,5%	24,0%

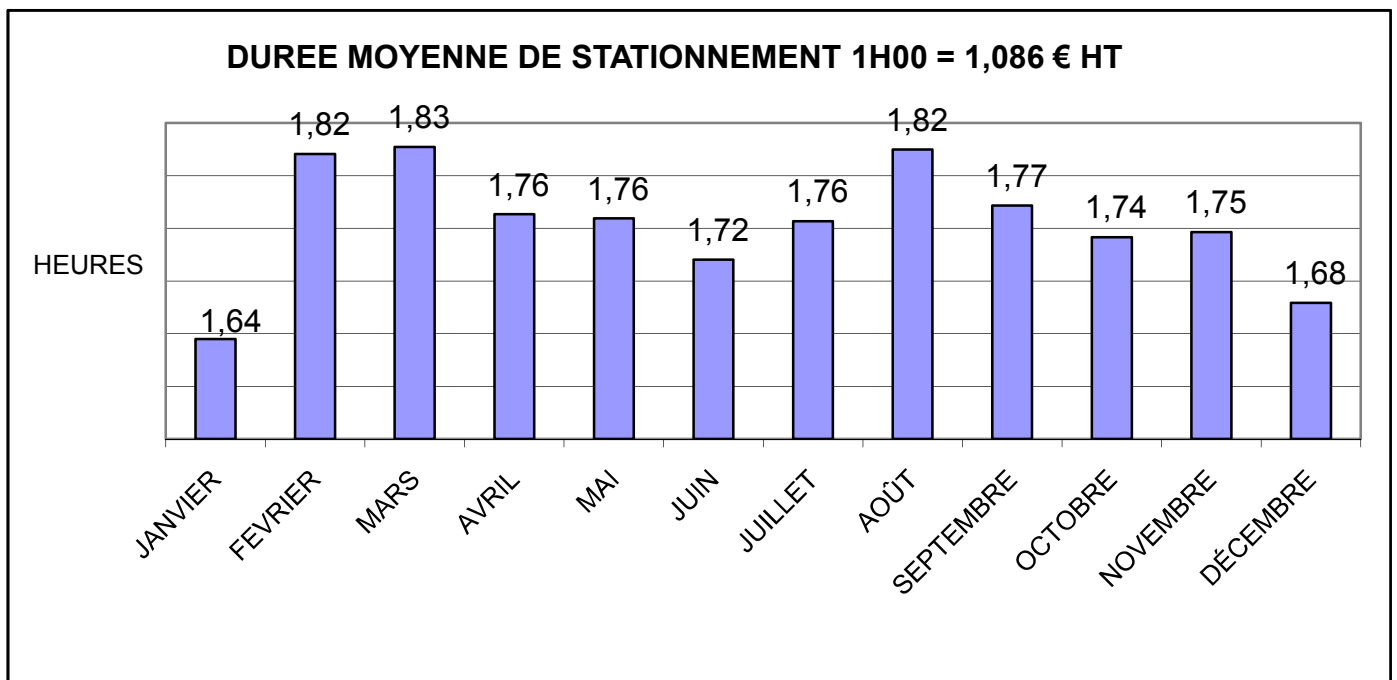


DUREE MOYENNE DE STATIONNEMENT PAR RAPPORT AUX SORTIES HORAIRES PAYANTES

MOIS	NBRE DE JOURS OUVERTS	RECETTE HORAIRES HT	NBRE DE SORTIES HORAIRES PAYANTES	RECETTE PAR PLACE HT	DUREE MOYENNE DE STATIONNEMENT 1H00 = 1,086 € HT
JANVIER	27	4 785	2 124	2,25	1,64
FEVRIER	25	3 587	1 395	2,57	1,82
MARS	25	3 363	1 302	2,58	1,83
AVRIL	29	4 516	1 830	2,47	1,76
MAI	25	4 197	1 706	2,46	1,76
JUIN	27	5 737	2 401	2,39	1,72
JUILLET	29	5 047	2 055	2,46	1,76
AOÛT	25	2 586	1 003	2,58	1,82
SEPTEMBRE	26	4 454	1 794	2,48	1,77
OCTOBRE	31	6 496	2 675	2,43	1,74
NOVEMBRE	27	6 488	2 662	2,44	1,75
DÉCEMBRE	31	11 089	4 789	2,32	1,68
TOTAUX	327	62 344	25 736	2,42	1,74

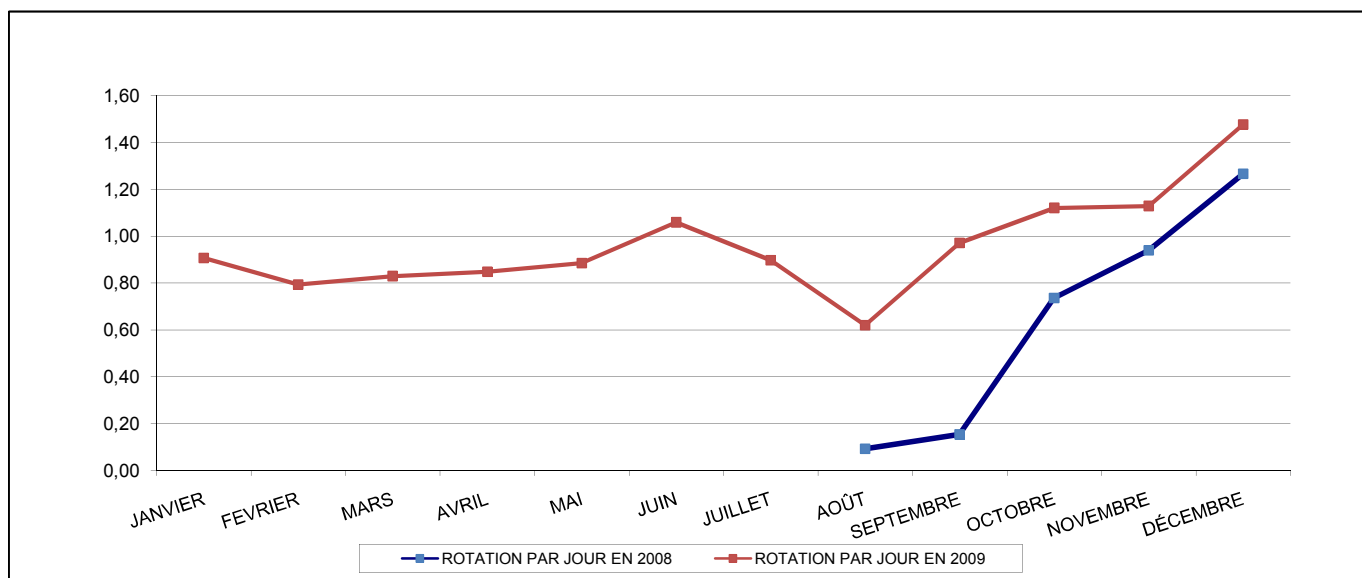
1,71= 2 H et 11 MN

RAPPEL EN 2008 : 2H ET 8 MN



ROTATION DES VEHICULES PAR PLACE ET PAR JOUR

280 places	ROTATION EN SORTIES 2008						ROTATION EN SORTIES 2009					
	NBRE SORTIES HORAIRES	NBRE SORTIES ABONNES	NBRE TOTAL SORTIE	ROTATION PAR MOIS EN 2008	NBRE DE JOURS OUVERTS	ROTATION PAR JOUR EN 2008	NBRE SORTIES HORAIRES	NBRE SORTIES ABONNES	NBRE TOTAL SORTIE	ROTATION PAR MOIS EN 2009	NBRE DE JOURS OUVERTS	ROTATION PAR JOUR EN 2009
JANVIER							2 131	1 593	3 724	25	27	0,9
FEVRIER							1 409	1 605	3 014	20	25	0,8
MARS							1 350	1 803	3 153	21	25	0,8
AVRIL							1 784	1 955	3 739	25	29	0,8
MAI							1 712	1 651	3 363	22	25	0,9
JUIN							2 413	1 935	4 348	29	27	1,1
JUILLET							2 056	1 898	3 954	26	29	0,9
AOÛT	100	69	169	1	12	0,1	1 009	1 347	2 356	16	25	0,6
SEPTEMBRE	400	161	561	4	24	0,2	1 795	2 043	3 838	25	26	1,0
OCTOBRE	1 327	2 031	3 358	22	30	0,7	2 675	2 607	5 282	35	31	1,1
NOVEMBRE	1 949	1 481	3 430	23	24	0,9	2 667	1 967	4 634	30	27	1,1
DÉCEMBRE	4 357	1 610	5 967	39	31	1,3	4 828	2 132	6 960	46	31	1,5
MOYENNE	1 627	1 070	2 697	18	24	0,7	2 152	1 878	4 030	27	27	1,0



ROTATION PAR MOIS = $\frac{\text{TOTAL SORTIES HORAIRES ET ABONNES}}{\text{NOMBRE DE PLACES}}$

ROTATION PAR JOUR = $\frac{\text{ROTATION PAR MOIS}}{\text{NOMBRE DE JOURS OUVERTS DANS LE MOIS}}$

II - RAPPORT TECHNIQUE

Entretien - réparation - travaux

➤ Février 2009

- Découpage des îlots béton dans les rampes véhicules
2 580,00 € HT

➤ Mars 2009

- Fourniture de 200 bobines thermiques
228,00 € HT
- Fourniture et pose de lettres découpées au dessus de la porte hall
caisses
390,00 € HT

➤ Juillet 2009

- Fourniture de 100 badges abonnés
490,00 € HT
- Fourniture de produits d'entretien
644,50 € HT
- Mise en place d'une commande de pilotage pour le panneau « LIBRE »
140,00 € HT

➤ Août 2009

- Pièces suite visite de maintenance des extincteurs
69,90 € HT

➤ Octobre 2009

- Fourniture de sacs de chlorure de calcium déneigeant et déverglçant
97,50 € HT
- Vérification de la conformité de la continuité radioélectrique
1 375,00 € HT

➤ Novembre 2009

- Dépose de l'enseigne extérieure, réparation suite à un choc par camion de livraison et repose
800,00 € HT
- Fourniture de 4 panneaux de signalisations
140,00 € HT
- Intervention sur matériel électrique
119,50 € HT

Le montant total de l'entretien - réparation - travaux pour l'année 2009 s'élève à 7 074,40 € HT.

III - RAPPORT ADMINISTRATIF

Mouvements du personnel

Les agents des parcs interviennent à l'Hôtel de Ville pour les travaux d'entretien, les opérations de maintenance et de dépannage, les tâches nécessaires au fonctionnement et à la gestion de ce parking.

IV - RAPPORT FINANCIER

Voir rapport « SOCIETE ET STRUCTURE ».

RESULTAT 2009				CHAMPAGNE PARC AUTO HOTEL DE VILLE			
CHARGES				PRODUITS			
	Réalisé 2007	Réalisé 2008	Réalisé 2009		Réalisé 2007	Réalisé 2008	Réalisé 2009
Fournitures stockées	-	7 481	1 360	Recettes horaires		19 339	72 437
Fournitures non stockées		11 439	1 030	Abonnements mensuels		5 353	14 592
Energie		8 617	17 664	Abonnements trimestriels		4 960	20 137
Fournitures d'entretien		640	742	Abonnements annuels		5 123	21 385
Rémunération de gestion		-	-	TOTAL ABONNEMENTS		15 436	56 114
Loyers charges loc & copro		9 734	42 523	Amodiations			-
Entretien et réparations		10 958	3 640	Participation affermage			-
Maintenance		165	12 188	Subventions Ville de Reims			-
Assurances		2 096	2 912	Produits financiers			-
Communication - Publicité		10 222	-	Autres produits		1 151	35 721
Transports dépltés récept		903	-	Reprises provisions			-
Postes & télécommunications		778	1 551				
Autres services extérieurs		776	1 729				
Taxes profes. & foncières		-	44 052				
Autres impôts & taxes		-	222				
Personnel (Trait & charges)		21 193	31 825				
Intéressement (provision)		-	-				
Redevances d'affermage		15 490	38 000				
Autres charges		-	235				
Charges financières		-	-				
Amortissements & provisions		43 321	117 128				
TOTAL CHARGES	-	128 851	316 800	TOTAL PRODUITS		35 926	164 272
RESULTAT	-	- 92 925	- 152 528				