

CHAMPAGNE PARC AUTO

1C rue Jadart - 51057 REIMS CEDEX

**RAPPORT D'ACTIVITE ET ANALYSE
DES COMPTES DE L'EXERCICE 2009**

"PARC AUTO ERLON"

Capital : 720 000 €
Siège social : 1C rue Jadart – 51100 REIMS
Registre du Commerce : REIMS B 305 533 069

RAPPORT D'ACTIVITE 2009

I - RAPPORT COMMERCIAL

II - RAPPORT TECHNIQUE

- A - Investissements
- B - Entretien - réparation - travaux

III - RAPPORT ADMINISTRATIF

- A - Mouvements de personnel
- B - Formation

IV - RAPPORT FINANCIER

Voir rapport « SOCIETE ET STRUCTURE »

NOTA

Ce document est à consulter en correspondance avec le "rapport d'activité et analyse des comptes de l'exercice 2009" portant sur :

"SOCIETE ET STRUCTURE"

I - RAPPORT COMMERCIAL

Le stationnement horaire

Les recettes de stationnement horaire hors recettes commerciales, d'un montant de 887 805 € HT ont baissé de 8,6 % en 2009 par rapport à 2008.

Le nouveau plan de circulation mis en place à compter du 27 octobre 2008 a réduit les flux de véhicules pouvant accéder au parking Erlon.

Le montant des recettes commerciales en 2009 est de 46 162 € pour le parc auto Erlon, soit 9 148 € de moins qu'en 2008.

Les recettes commerciales sont affectées à chacun des parcs en fonction de leur nombre de places. Cette diminution résulte de la baisse des ventes de tickets hôteliers 24 h et 48 h et de la baisse des tickets vendus aux Vitrites de Reims.

Les abonnements

Les recettes totales provenant des abonnements, soit 227 909 € HT, ont augmenté de 7,3 %.

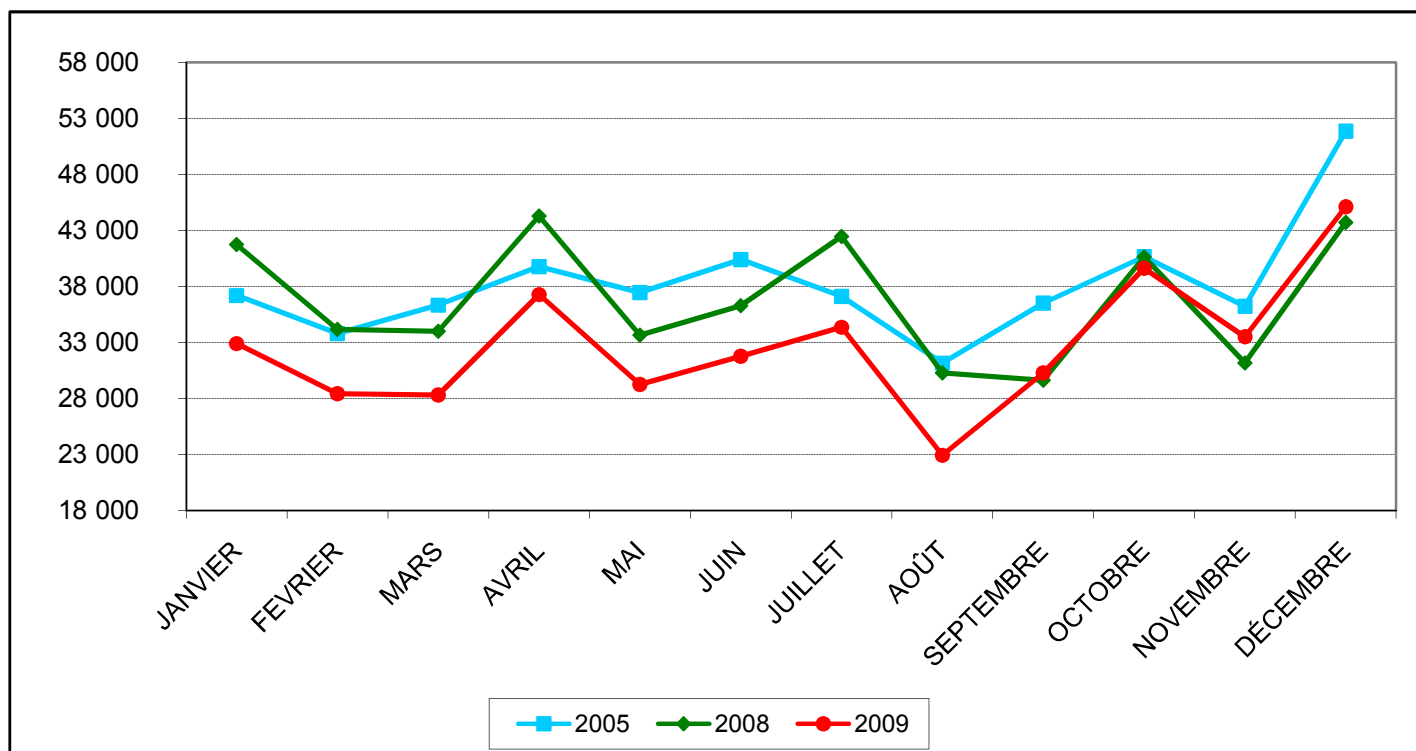
Il y a eu jusqu'à 403 abonnés en novembre 2009 pour 636 places disponibles. Il y en avait 348 au 31 décembre 2009.

Les tableaux ci-après fournissent les valeurs clés de l'exercice 2009 et les courbes de fréquentation et d'encaissement des recettes.

TABLEAU COMPARATIF DU NOMBRE DE SORTIES HORAIRES PAYANTES

	2005	2006	2007	2008	2009	EVOLUTION 2008/2009
JANVIER	37 200	37 146	38 548	41 728	32 912	-21,1%
FEVRIER	33 782	36 678	35 548	34 148	28 411	-16,8%
MARS	36 344	39 251	40 662	33 998	28 298	-16,8%
AVRIL	39 758	41 283	41 001	44 263	37 286	-15,8%
MAI	37 441	39 976	39 394	33 659	29 244	-13,1%
JUIN	40 381	41 585	42 736	36 261	31 759	-12,4%
JUILLET	37 101	36 006	39 060	42 438	34 371	-19,0%
AOÛT	31 171	20 661	36 530	30 261	22 941	-24,2%
SEPTEMBRE	36 506	38 871	48 188	29 606	30 278	2,3%
OCTOBRE	40 643	40 429	48 128	40 621	39 619	-2,5%
NOVEMBRE	36 209	40 327	39 188	31 166	33 495	7,5%
DÉCEMBRE	51 832	55 283	49 862	43 698	45 096	3,2%
TOTAUX	458 368	467 496	498 845	441 847	393 710	
TOTAUX SUR DERNIERE PERIODE CONNUE	458 368	467 496	498 845	441 847	393 710	-10,9%

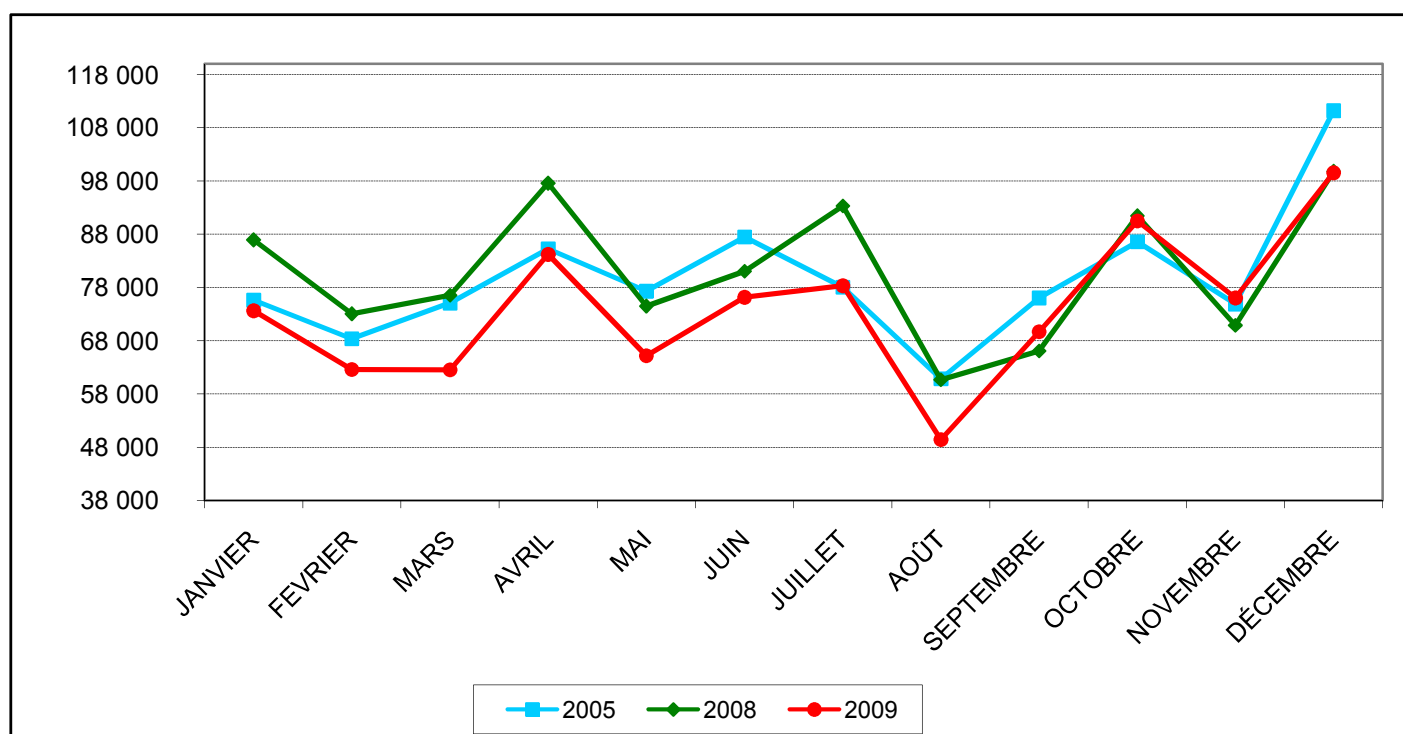
TRAVAUX DE PEINTURES N-1 ET N-2 FERMETURE TOTALE DU PARC DU 07/08/06 AU 18/08/06 INCLUS



**TABLEAU COMPARATIF DES RECETTES HORAIRES (HT)
HORS RECETTES COMMERCIALES**

	2005	2006	2007	2008	2009	EVOLUTION 2008/2009
JANVIER	75 600	77 238	76 488	86 914	73 628	-15,3%
FEVRIER	68 366	76 531	74 338	73 031	62 582	-14,3%
MARS	75 074	82 944	86 242	76 557	62 548	-18,3%
AVRIL	85 249	88 389	84 609	97 546	84 216	-13,7%
MAI	77 290	83 317	83 796	74 472	65 172	-12,5%
JUIN	87 464	96 835	90 686	81 033	76 150	-6,0%
JUILLET	78 041	69 850	79 560	93 326	78 318	-16,1%
AOÛT	60 842	41 107	67 829	60 690	49 444	-18,5%
SEPTEMBRE	76 039	83 705	102 392	66 072	69 694	5,5%
OCTOBRE	86 575	86 979	103 427	91 409	90 501	-1,0%
NOVEMBRE	74 900	84 530	83 420	70 909	76 030	7,2%
DÉCEMBRE	111 187	119 540	111 890	99 770	99 522	-0,2%
TOTAUX	956 627	990 965	1 044 677	971 730	887 805	
TOTAUX SUR DERNIERE PERIODE CONNUE	956 627	990 965	1 044 677	971 730	887 805	-8,6%

TRAVAUX DE PEINTURES N-1 ET N-2 FERMETURE TOTALE DU PARC DU 07/08/06 AU 18/08/06 INCLUS



PARC AUTO ERLON : 644 PLACES

NOMBRE D'ABONNES PAR MOIS EN 2009

		DÉC	JANV	FÉVR	MARS	AVR	MAI	JUIN	JUIL	AOÛT	SEPT	OCT	NOV	DÉC
ANNEE	PERMANENT	93	85	86	84	84	83	83	83	83	93	100	100	101
	JOUR L AU S	10	11	11	11	13	13	13	13	13	13	13	13	10
	JOUR L AU V	60	58	57	57	57	57	57	57	57	56	55	55	54
	NUIT	3	3	2	2	2	2	2	2	2	2	2	2	3
	MOTO PERM	1	1	1	1	1	1	1	1	1	1	1	1	1
	MOTO JOUR													
	MOTO NUIT													
TOTAL ANNEE		167	158	157	155	157	156	156	156	156	165	171	171	169
TRIMESTRE	PERMANENT	51	54	55	52	52	56	58	52	54	57	54	54	50
	JOUR L AU S	18	20	21	22	17	18	18	18	18	20	22	22	20
	JOUR L AU V	35	35	35	35	34	33	34	34	37	36	38	38	36
	NUIT	2	1	1	1	1	1	1	1	1	1	1	1	1
	MOTO PERM													
	MOTO JOUR													
	MOTO NUIT													
TOTAL TRIMESTRE		106	110	112	110	104	108	111	105	110	114	115	115	107
MENSUEL	PERMANENT	38	38	40	37	35	37	36	37	38	42	44	85	42
	JOUR L AU S	13	12	12	11	11	9	9	10	10	11	8	9	9
	JOUR L AU V	21	22	22	19	20	21	22	18	18	22	20	19	17
	NUIT	2	2	2	2	2	2	1	2	2	2	1	2	1
	MOTO PERM	1	1	1	1	2	2	2	2	1	1	1	2	3
	MOTO JOUR													
	MOTO NUIT													
TOTAL MENSUEL		75	75	77	70	70	71	70	69	69	78	74	117	72
TOTAL	PERMANENT	182	177	181	173	171	176	177	172	175	192	198	239	193
	JOUR L AU S	41	43	44	44	41	40	40	41	41	44	43	44	39
	JOUR L AU V	116	115	114	111	111	111	113	109	112	114	113	112	107
	NUIT	7	6	5	5	5	5	4	5	5	5	4	5	5
	MOTO PERM	2	2	2	2	3	3	3	3	2	2	2	3	4
	MOTO JOUR													
	MOTO NUIT													
TOTAL		348	343	346	335	331	335	337	330	335	357	360	403	348

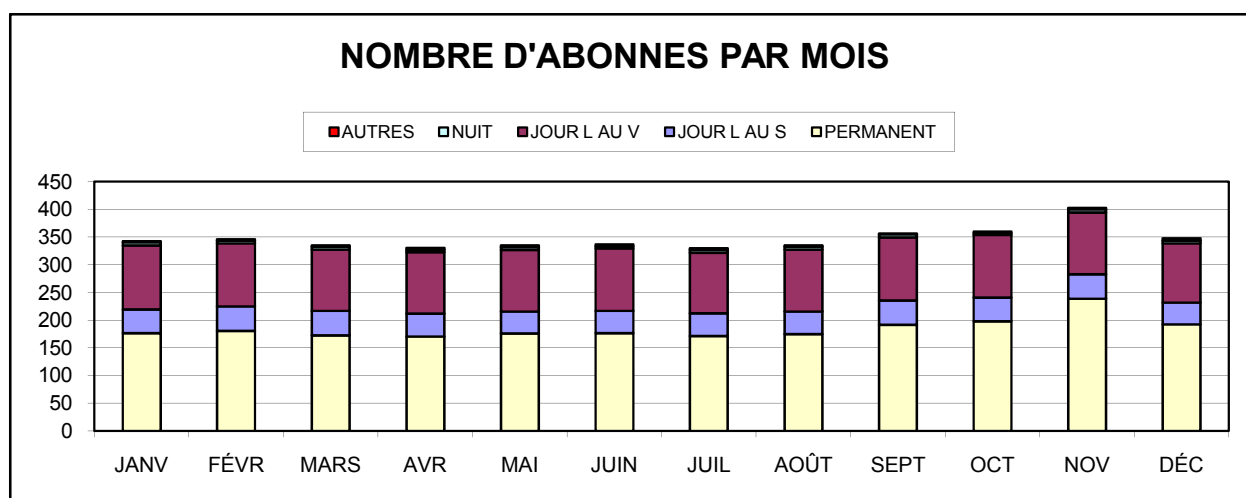
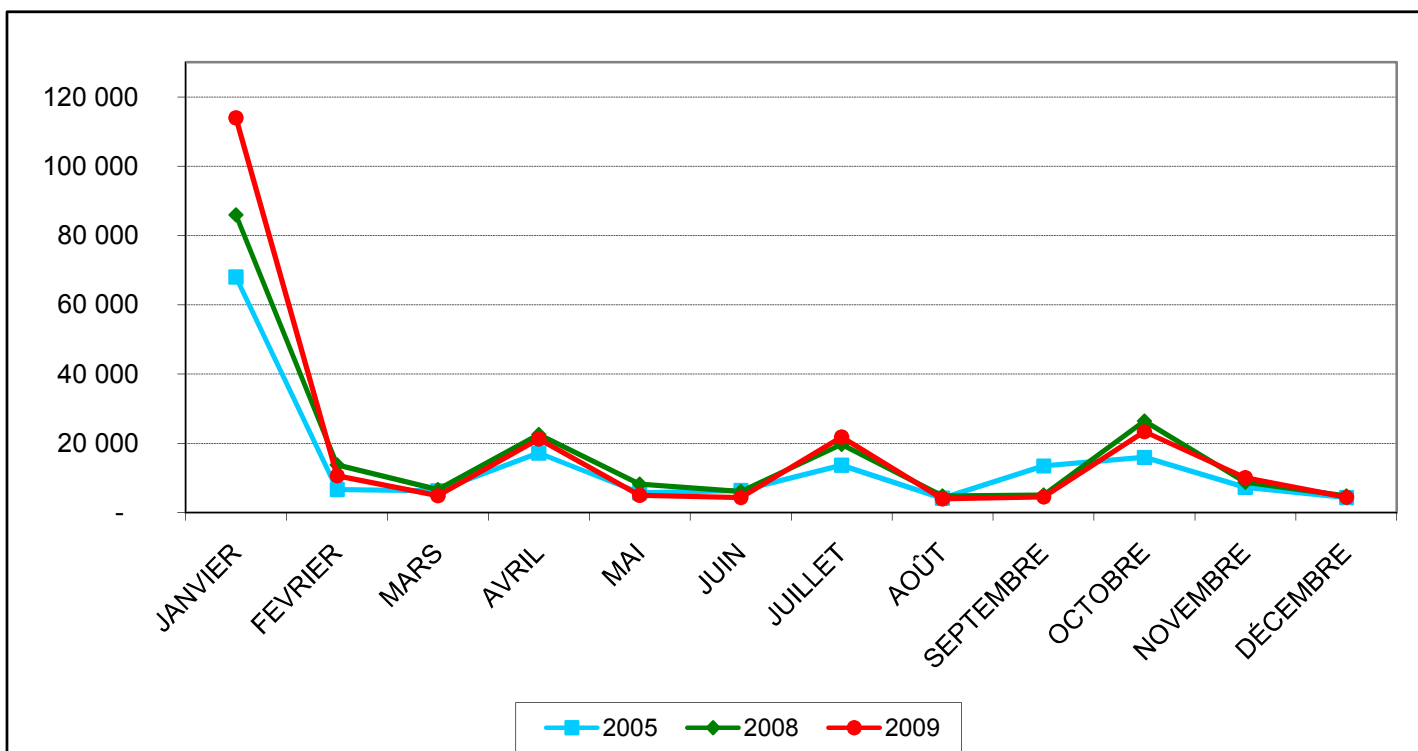


TABLEAU COMPARATIF DES RECETTES ABONNEMENTS (HT)

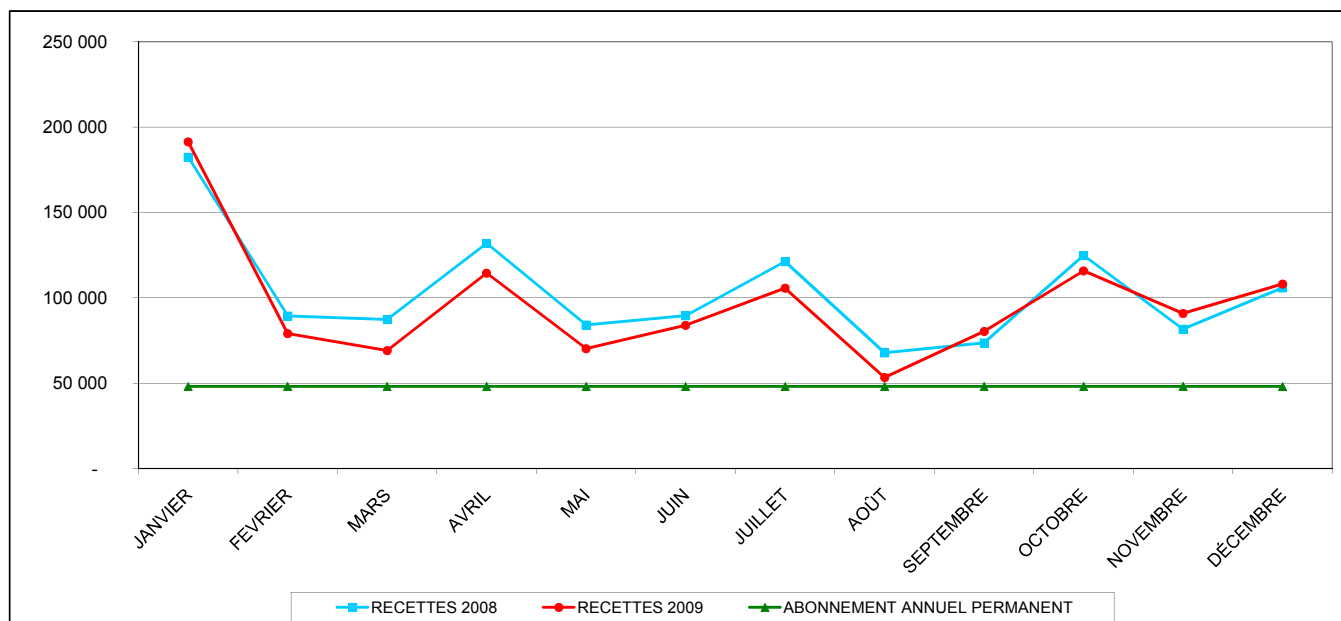
	2005	2006	2007	2008	2009	EVOLUTION 2008/2009
JANVIER	68 012	69 803	67 510	85 912	113 939	32,6%
FEVRIER	6 593	18 270	23 713	13 764	10 589	-23,1%
MARS	6 242	6 647	14 333	6 590	4 900	-25,7%
AVRIL	17 179	16 318	14 221	22 472	21 219	-5,6%
MAI	5 711	5 048	5 101	8 198	4 953	-39,6%
JUIN	6 340	5 399	6 631	6 058	4 331	-28,5%
JUILLET	13 633	15 397	17 682	19 650	21 765	10,8%
AOÛT	4 119	3 825	5 090	4 803	3 900	-18,8%
SEPTEMBRE	13 475	7 723	7 731	5 079	4 502	-11,4%
OCTOBRE	15 985	15 959	19 241	26 369	23 378	-11,3%
NOVEMBRE	7 258	6 532	36 747	8 711	10 006	14,9%
DÉCEMBRE	4 254	4 404	4 427	4 738	4 428	-6,5%
CONTRATS LONGUES DUREES						
TOTAUX	168 801	175 326	222 426	212 343	227 909	
TOTAUX SUR DERNIERE PERIODE CONNUE	168 801	175 326	222 426	212 343	227 909	7,3%

Novembre 2007 : régularisation des abonnements de la Ville de Reims



CUMUL DES RECETTES HORAIRES - ABONNES - ACTIONS COMMERCIALES

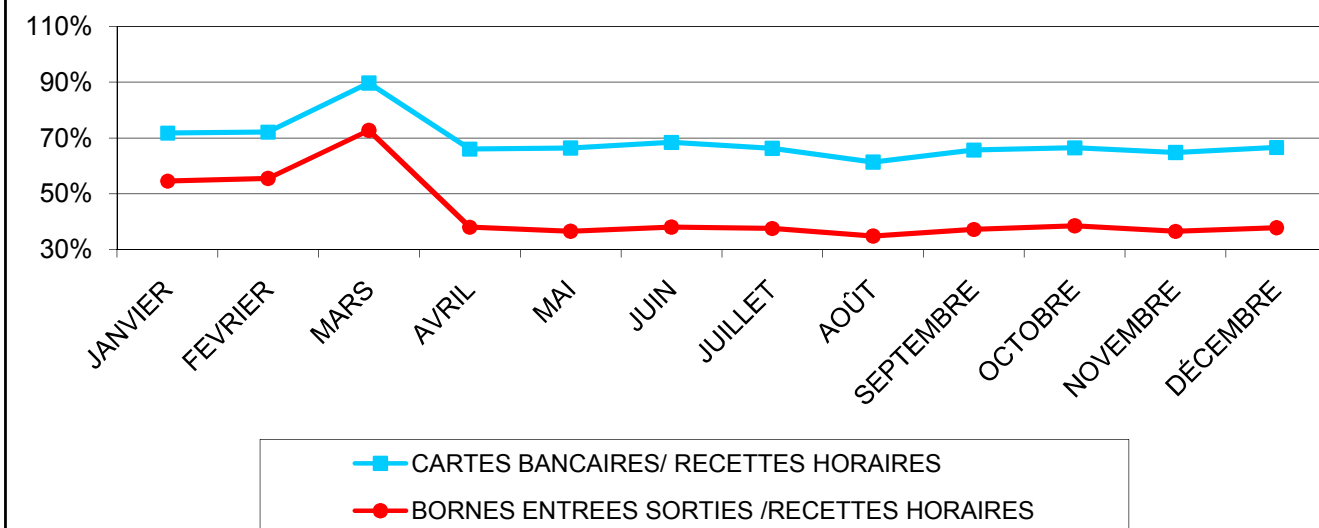
	RECETTES 2008				RECETTES 2009				EVOLUTION	
	HORAIRES	ABONNES	COMMER.	TOTAL	HORAIRES	ABONNES	COMMER.	TOTAL	EN VALEUR ABSOLUE	en %
JANVIER	86 914	85 912	9 513	182 339	73 628	113 939	3 694	191 261	8 922	5%
FEVRIER	73 031	13 764	2 563	89 358	62 582	10 589	5 915	79 086	-10 272	-11%
MARS	76 557	6 590	4 044	87 191	62 548	4 900	1 644	69 092	-18 100	-21%
AVRIL	97 546	22 472	11 880	131 898	84 216	21 219	8 918	114 353	-17 546	-13%
MAI	74 472	8 198	1 416	84 086	65 172	4 953	171	70 297	-13 790	-16%
JUIN	81 033	6 058	2 456	89 546	76 150	4 331	3 370	83 850	-5 696	-6%
JUILLET	93 326	19 650	8 252	121 228	78 318	21 765	5 605	105 689	-15 539	-13%
AOÛT	60 690	4 803	2 286	67 778	49 444	3 900		53 344	-14 434	-21%
SEPTEMBRE	66 072	5 079	2 438	73 589	69 694	4 502	6 084	80 280	6 691	9%
OCTOBRE	91 409	26 369	7 071	124 849	90 501	23 378	1 800	115 679	-9 170	-7%
NOVEMBRE	70 909	8 711	2 003	81 623	76 030	10 006	4 785	90 821	9 198	11%
DÉCEMBRE	99 770	4 738	1 390	105 898	99 522	4 428	4 175	108 125	2 227	2%
CONTRATS LONGUES DUREES				-						
TOTAUX	971 730	212 343	55 310	1 239 383	887 805	227 909	46 162	1 161 875	- 77 508	
TOTAUX SUR DERNIERE PERIODE CONNUE	971 730	212 343	55 310	1 239 383	887 805	227 909	46 162	1 161 875	- 77 508	-6,3%



ENCAISSEMENTS EN CARTE BANCAIRE EN 2009 HT

MOIS	CAISSES AUTOMATIQUES	BORNES ENTREES /SORTIES	TOTAL CB	RECETTE TOTALE HORAIRE	CARTES BANCAIRES/ RECETTES HORAIRES	BORNES ENTREES SORTIES /RECETTES HORAIRES
JANVIER	12 656	40 197	52 853	73 628	71,8%	54,6%
FEVRIER	10 471	34 671	45 142	62 582	72,1%	55,4%
MARS	10 625	45 468	56 093	62 548	89,7%	72,7%
AVRIL	23 590	32 046	55 636	84 216	66,1%	38,1%
MAI	19 449	23 766	43 215	65 172	66,3%	36,5%
JUIN	23 194	28 939	52 133	76 150	68,5%	38,0%
JUILLET	22 408	29 437	51 845	78 318	66,2%	37,6%
AOÛT	13 119	17 202	30 321	49 444	61,3%	34,8%
SEPTEMBRE	19 844	25 965	45 809	69 694	65,7%	37,3%
OCTOBRE	25 388	34 823	60 210	90 501	66,5%	38,5%
NOVEMBRE	21 399	27 802	49 201	76 030	64,7%	36,6%
DÉCEMBRE	28 735	37 563	66 297	99 522	66,6%	37,7%
TOTAUX	230 877	377 880	608 756	887 805	68,6%	42,6%

EVOLUTION DES ENCAISSEMENTS EN CARTE BANCAIRE



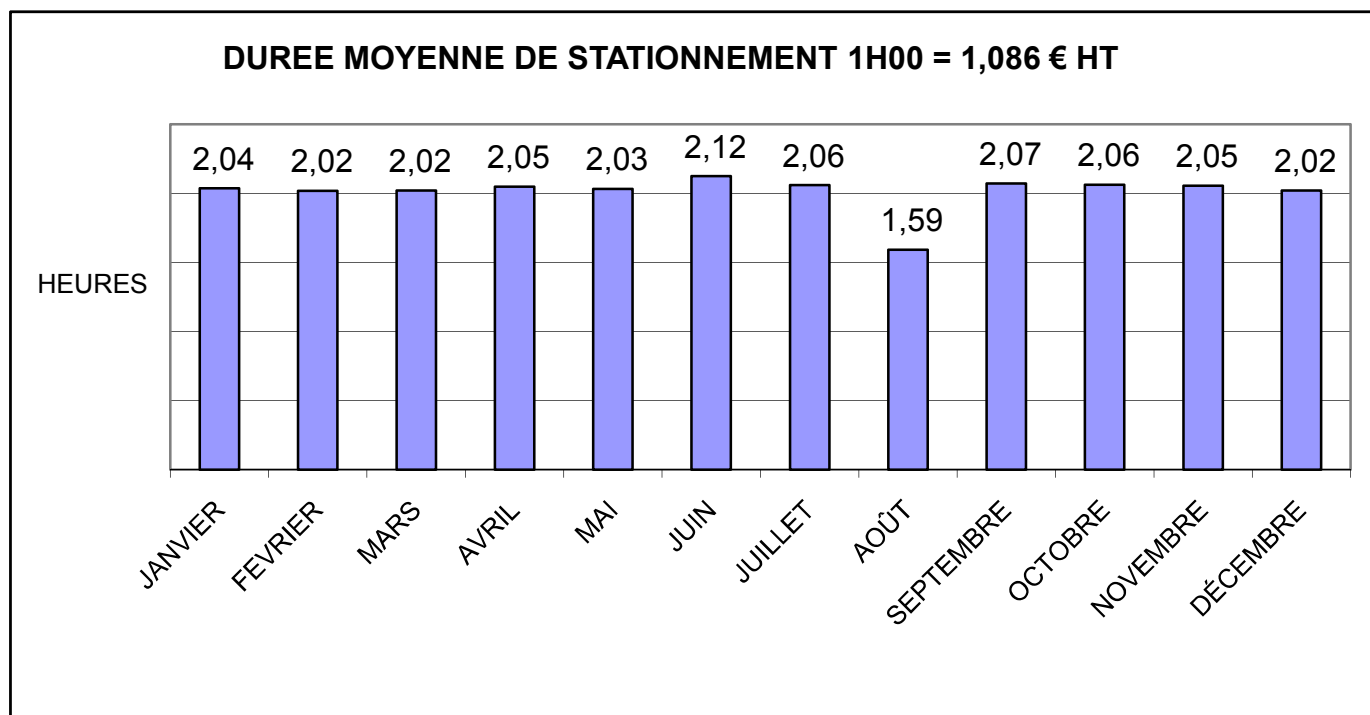
DUREE MOYENNE DE STATIONNEMENT PAR RAPPORT AUX SORTIES HORAIRES PAYANTES

MOIS	NBRE DE JOURS OUVERTS	RECETTE HORAIRES HT	NBRE DE SORTIES HORAIRES PAYANTES	RECETTE PAR PLACE HT	DUREE MOYENNE DE STATIONNEMENT 1H00 = 1,086 € HT
JANVIER	31	73 628	32 912	2,24	2,04
FEVRIER	28	62 582	28 411	2,20	2,02
MARS	28	62 548	28 298	2,21	2,02
AVRIL	35	84 216	37 286	2,26	2,05
MAI	29	65 172	29 244	2,23	2,03
JUIN	27	76 150	31 759	2,40	2,12
JUILLET	35	78 318	34 371	2,28	2,06
AOÛT	28	49 444	22 941	2,16	1,59
SEPTEMBRE	28	69 694	30 278	2,30	2,07
OCTOBRE	35	90 501	39 619	2,28	2,06
NOVEMBRE	28	76 030	33 495	2,27	2,05
DÉCEMBRE	33	99 522	45 096	2,21	2,02
TOTAUX	365	887 805	393 710	2,25	2,05

2,05 = 2 HEURES & 05 MN

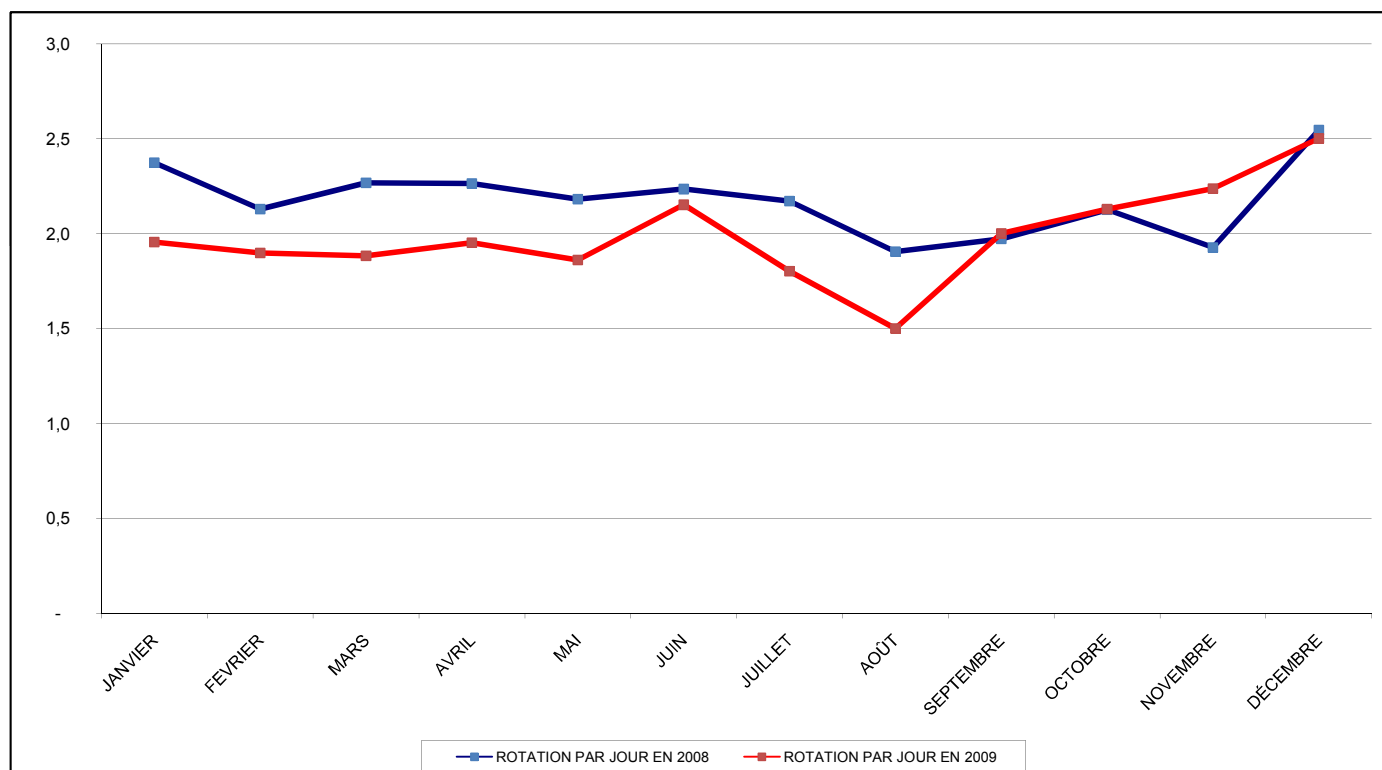
RAPPEL EN 2007 : 1H56MN

RAPPEL EN 2008 : 2H01MN



ROTATION DES VEHICULES PAR PLACE ET PAR JOUR

636 places	ROTATION EN SORTIES 2008						ROTATION EN SORTIES 2009					
	HORAIRES	ABONNES	TOTAL	ROTATION PAR MOIS EN 2008	NBRE DE JOURS OUVERTS	ROTATION PAR JOUR EN 2008	HORAIRES	ABONNES	TOTAL	ROTATION PAR MOIS EN 2009	NBRE DE JOURS OUVERTS	ROTATION PAR JOUR EN 2009
JANVIER	41 809	5 598	47 407	74	31	2,4	32 999	6 072	39 071	61	31	2,0
FEVRIER	34 220	5 564	39 784	62	29	2,1	28 493	5 746	34 239	53	28	1,9
MARS	34 067	5 365	39 432	61	27	2,3	28 360	5 624	33 984	53	28	1,9
AVRIL	44 312	6 751	51 063	79	35	2,3	37 578	6 441	44 019	68	35	2,0
MAI	33 698	5 645	39 343	61	28	2,2	29 317	5 454	34 771	54	29	1,9
JUIN	35 842	5 909	41 751	65	29	2,2	31 820	5 616	37 436	58	27	2,2
JUILLET	42 595	6 380	48 975	76	35	2,2	34 694	5 937	40 631	63	35	1,8
AOÛT	30 340	4 025	34 365	53	28	1,9	23 066	4 009	27 075	42	28	1,5
SEPTEMBRE	29 674	5 907	35 581	55	28	2,0	30 359	5 732	36 091	56	28	2,0
OCTOBRE	40 718	7 230	47 948	74	35	2,1	39 720	8 287	48 007	75	35	2,1
NOVEMBRE	31 243	6 006	37 249	58	30	1,9	33 572	6 790	40 362	63	28	2,2
DÉCEMBRE	43 745	7 094	50 839	79	31	2,5	45 175	8 013	53 188	83	33	2,5
MOYENNE	36 855	5 956	42 811	66	31	2,2	32 929	6 143	39 073	61	30	2,0



ROTATION PAR MOIS = $\frac{\text{TOTAL SORTIES HORAIRES ET ABONNES PAR}}{\text{NOMBRE DE PLACES}}$

ROTATION PAR JOUR = $\frac{\text{ROTATION PAR MOIS}}{\text{NOMBRE DE JOURS OUVERTS DANS LE MOIS}}$

II - RAPPORT TECHNIQUE

A - Investissements

➤ Février 2009

- Remplacement de l'onduleur de la GTC
3 255,79 € HT

➤ Mars 2009

- Remplacement du matériel de péage
104 597,69 € HT

➤ Août 2009

- Fourniture et pose d'une caméra dôme couleur grand angle dans le haut de l'escalier D
667,22 € HT

➤ Septembre 2009

- Fourniture et mise en place de portillons aux sorties des escaliers B et C
2 066,00 € HT

Le montant total des investissements pour l'année 2009 s'élève à 110 586,70 € HT.

B - Entretien - réparation - travaux

➤ Janvier 2009

- Pièces de maintenance pour l'autolaveuse
397,88 € HT
- Remplacement de la carrosserie de la borne de sortie n°2
3 137,44 € HT
- Remplacement des batteries de la mini-laveuse BA 600 S
742,01 € HT
- Réalisation d'une étude de faisabilité pour remplacer la rocade 112 paires
1 360,00 € HT

➤ Février 2009

- Remplacement d'un vitrage sur la porte de l'escalier principal au N-1
400,98 € HT
- Achat d'ampoules
16,20 € HT
- Curage des canalisations au N-5 et vidange des cuves pompes de relevage
2 275,00 € HT
- Dépannage de la sono avec le transmetteur d'alarme
98,66 € HT
- Dépannage d'un écran quadravision
147,16 € HT
- Remplacement de huit mini caméras dômes couleur
2 501,67 € HT
- Remplacement de cinq moniteurs couleur
731,60 € HT
- Remplacement de la rampe de silhouettage dans la gaine des ascenseurs
1 247,00 € HT
- Présence d'un technicien de chez Otis pour le remplacement de la rampe de silhouettage dans la gaine des ascenseurs
275,91 € HT
- Pièces maintenance extincteurs
315,02 € HT

➤ Mars 2009

- Mission de maîtrise d'œuvre peinture
4 500,00 € HT

➤ Avril 2009

- Remplacement d'un extincteur
77,17 € HT
- Remplacement d'une vitre sur le garde corps extérieur
356,65 € HT
- Remplacement d'une vitre au dessus de la porte piéton du sas D
426,91 € HT

- Remplacement d'une vitre complète au sas D
3 101,41 € HT
- Réparation de la barre de gabarit inox et remplacement de deux rails palpeurs sur la grille d'entrée
2 006,00 € HT
- Remplacement d'un contacteur électrique au N-3
42,21 € HT
- Achat de vis et de chevilles
80,54 € HT

➤ Mai 2009

- Remplacement d'un multimètre
139,21 € HT
- Fourniture de tickets d'entrée
1 096,48 € HT
- Recharge d'un extincteur percuté
63,37 € HT
- Remise en état de câbles coaxiaux sur la vidéo
124,16 € HT
- Pièces maintenance détection CO
206,40 € HT

➤ Juin 2009

- Fourniture de produits d'entretien
320,00 € HT
- Fourniture de chèques Parking
195,80 € HT
- Remplacement de panneaux CB
440,00 € HT
- Remise en peinture du niveau -3 et de l'escalier côté Continental
106 503,06 € HT

➤ Juillet 2009

- Fourniture d'un chariot de lavage
180,00 € HT
- Remplacement d'un vérificateur Piezo test
141,23 € HT
- Fourniture de matériel électrique
456,80 € HT
- Remplacement d'une vitre en bas de la porte piéton du sas A
400,98 € HT
- Fourniture et pose d'une séparation pour le comptoir d'accueil
245,00 € HT
- Fourniture de matériel de sécurité pour les agents
56,67 € HT
- Fourniture d'une barrière articulée
567,00 € HT
- Fourniture de produits d'entretien
2 653,24 € HT

➤ Août 2009

- Fourniture de masques anti poussière
143,50 € HT
- Fourniture d'un ferme porte pour le sas A au N-1
117,72 € HT
- Fourniture de tickets d'entrée
1 629,06 € HT
- Fourniture et pose de panneaux sur les ascenseurs
195,00 € HT
- Fourniture d'une barrière articulée pour la sortie 1
567,00 € HT
- Fourniture d'une barrière articulée pour l'entrée 2
567,00 € HT
- Dépannage de la climatisation du bureau chef de parc
204,00 € HT

➤ Septembre 2009

- Entretien du véhicule de service
366,50 € HT
- Fourniture de bornes butoirs
978,00 € HT
- Mise en place de filtres média sur les climatiseurs
1 067,10 € HT
- Remplacement du fluide frigorigène R22 sur les climatiseurs
1 673,60 € HT

➤ Octobre 2009

- Fourniture de pièces détachées pour les autolaveuses
2 623,84 € HT
- Fourniture de matériel électrique
2 199,71 € HT
- Fourniture et pose de panneaux dans les puits de lumière
540,00 € HT
- Recâblage de la baie vidéo et passage d'un câble entre la baie et l'enregistreur
349,50 € HT
- Fourniture de sacs de chlorure de calcium déneigeant et déverglaçant
292,50 € HT
- Réparation de deux pompes de relevage
1 199,60 € HT
- Vérification de la conformité de la continuité radioélectrique
2 875,00 € HT
- Remplacement d'une vitre en bas de la porte piéton du sas A au N-5
425,04 € HT

➤ Novembre 2009

- Pièces maintenance détection CO
479,70 € HT
- Remplacement de vitres sur les gardes corps extérieurs des rampes
véhicules
965,48 € HT
- Fourniture et remplacement de la carte de gestion sur le rideau de
sortie
1 555,80 € HT

Le montant total de l'entretien - réparation - travaux pour l'année 2009 s'élève à 159 041,47 € HT.

III - RAPPORT ADMINISTRATIF

A - Mouvements du personnel

- Conformément à l'accord de réduction du temps de travail et à la rotation prévue des Chefs de parc et des Adjoints, le personnel occupant ces postes est affecté dans un site différent chaque année.
- **Départs et arrivées** : les agents n'étant pas affectés à un parc en particulier, ce point est traité pour l'ensemble du personnel dans le rapport "Structure et Société".

B - Formation

Ce point est traité pour l'ensemble du personnel dans le rapport "Structure et Société".

IV - RAPPORT FINANCIER

Voir rapport « SOCIETE ET STRUCTURE »

RESULTAT 2009				CHAMPAGNE PARC AUTO ERLON			
CHARGES				PRODUITS			
	Réalisé 2007	Réalisé 2008	Réalisé 2009		Réalisé 2007	Réalisé 2008	Réalisé 2009
Fournitures stockées	5 967	5 367	4 590	Recettes horaires	1 117 231	1 027 040	933 966
Fournitures non stockées	3 828	2 670	4 869				
Energie	42 858	43 462	46 101	Abonnements mensuels	62 383	57 095	57 162
Fournitures d'entretien	3 938	4 123	3 699	Abonnements trimestriels	90 996	68 916	71 854
Rémunération de gestion		-	-	Abonnements annuels	69 047	86 332	98 892
Loyers charges loc & copro	1 357 101	1 392 406	349 891	TOTAL ABONNEMENTS	222 426	212 343	227 909
Entretien et réparations	20 408	23 695	137 821				
Maintenance	36 921	42 039	31 955	Amodiations			-
Assurances	12 662	13 299	13 896	Participation affermage			-
Communication - Publicité	65	-	-	Subventions Ville de Reims	1 200 000	1 200 000	-
Transports déplts récept	707	826	368	Produits financiers			-
Postes & télécommunications	3 364	3 342	4 761	Autres produits	14 351	12 850	16 967
Autres services extérieurs	9 158	7 079	8 924	Reprises provisions	12 875	26 610	72 204
Taxes profes. & foncières	101 766	103 889	122 648				
Autres impôts & taxes	690	690	685				
Personnel (Trait & charges)	223 358	236 474	264 933				
Intéressement (provision)		-	-				
Redevances d'affermage		-	-				
Autres charges	9 465	202	6 569				
Charges financières		-	-				
Amortissements & provisions	177 070	161 048	152 066				
TOTAL CHARGES	2 009 325	2 040 614	1 153 776	TOTAL PRODUITS	2 566 882	2 478 844	1 251 047
RESULTAT	557 557	438 230	97 270				