

CHAMPAGNE PARC AUTO

1C rue Jadart - 51057 REIMS CEDEX

**RAPPORT D'ACTIVITE ET ANALYSE
DES COMPTES DE L'EXERCICE 2009**

"PARC AUTO CATHEDRALE"

Capital : 720 000 €
Siège social : 1C rue Jadart – 51100 REIMS
Registre du Commerce : REIMS B 305 533 069

RAPPORT D'ACTIVITE 2009

I - RAPPORT COMMERCIAL

II - RAPPORT TECHNIQUE

- A - Investissements
- B - Entretien - réparation - travaux

III - RAPPORT ADMINISTRATIF

- A - Mouvements de personnel
- B - Formation

IV - RAPPORT FINANCIER

Voir rapport « SOCIETE ET STRUCTURE »

NOTA

Ce document est à consulter en correspondance avec le "rapport d'activité et analyse des comptes de l'exercice 2009" portant sur :

"SOCIETE ET STRUCTURE"

I - RAPPORT COMMERCIAL

Le stationnement horaire

Les recettes de stationnement horaire hors recettes commerciales, d'un montant de 382 417 € HT ont augmenté de 7,4 % en 2009 par rapport à 2008, sans toutefois atteindre le niveau de recettes de 2007 qui était de 386 860 € HT.

Ce parc a été fermé trois jours du 08 au 10 août 2009 pour réaliser des travaux de peinture au niveau -2.

Le montant des recettes commerciales en 2009 est de 38 957 € pour le parc auto Cathédrale, soit près de 8 400 € de moins qu'en 2008.

Les recettes commerciales sont affectées à chacun des parcs en fonction de leur nombre de places. Cette diminution résulte de la baisse des ventes de tickets hôteliers 24 h et 48 h et de la baisse des tickets vendus aux Vitrites de Reims.

Les abonnements

Les recettes totales provenant des abonnements (y compris les contrats de longue durée), 244 765 € HT, sont restées stables.

Il y avait 523 abonnés en mars 2009 (mois qui a enregistré le plus grand nombre d'abonnés) pour 563 places disponibles. Il y en avait 482 au 31 décembre 2009.

Les tableaux ci-après fournissent les valeurs clés de l'exercice 2009 et les courbes de fréquentation et d'encaissement des recettes.

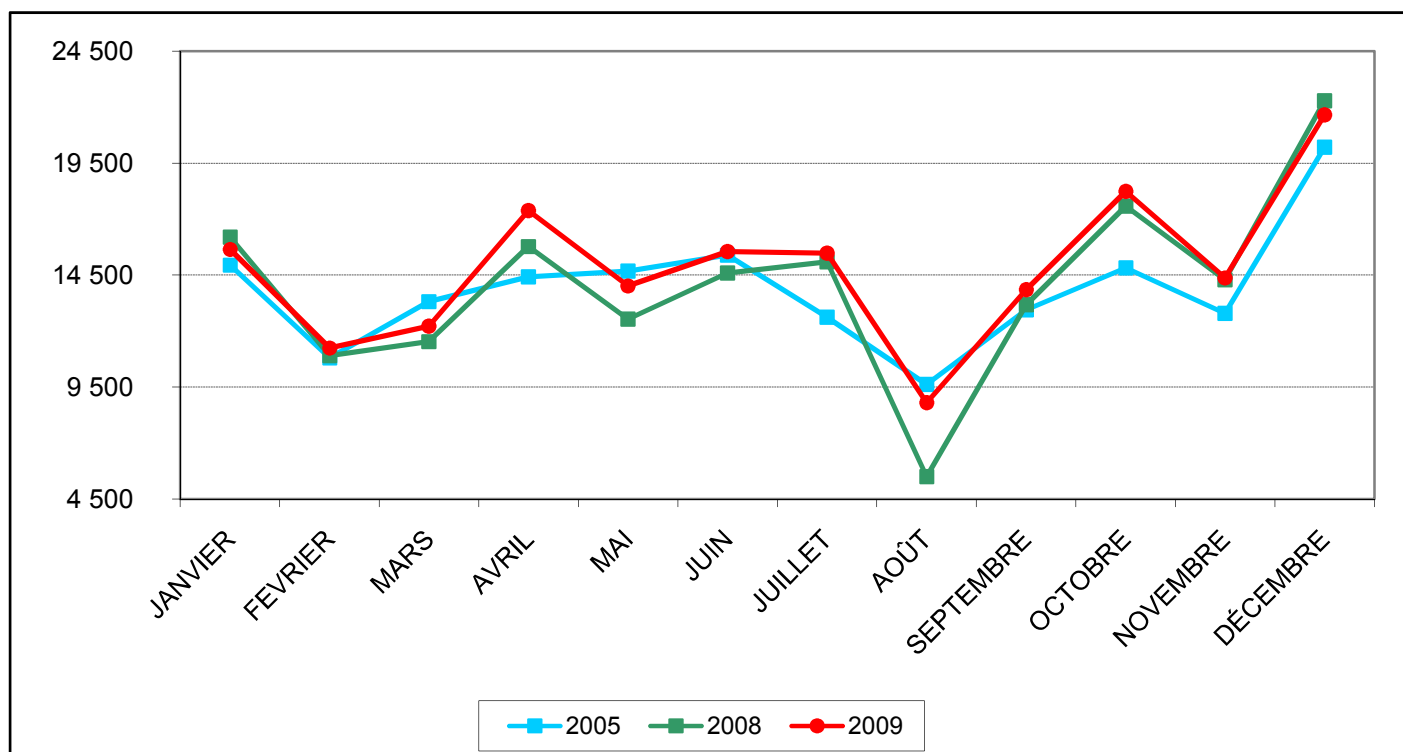
PARC AUTO CATHEDRALE

TABLEAU COMPARATIF DU NOMBRE DE SORTIES HORAIRES PAYANTES

	2005	2006	2007	2008	2009	EVOLUTION 2008/2009
JANVIER	14 957	13 447	15 328	16 193	15 659	-3,3%
FEVRIER	10 810	10 236	12 136	10 907	11 255	3,2%
MARS	13 328	11 778	13 292	11 541	12 223	5,9%
AVRIL	14 424	13 589	14 299	15 790	17 379	10,1%
MAI	14 680	14 268	15 035	12 531	14 031	12,0%
JUIN	15 401	14 189	16 482	14 593	15 548	6,5%
JUILLET	12 621	11 144	13 685	15 103	15 483	2,5%
AOÛT	9 616	11 128	11 051	5 496	8 806	60,2%
SEPTEMBRE	12 946	13 950	17 202	13 181	13 855	5,1%
OCTOBRE	14 824	16 149	18 577	17 584	18 236	3,7%
NOVEMBRE	12 795	15 133	14 455	14 302	14 389	0,6%
DÉCEMBRE	20 212	22 204	21 336	22 291	21 661	-2,8%
TOTAUX	166 614	167 215	182 878	169 512	178 525	
TOTAUX SUR DERNIERE PERIODE CONNUE	166 614	167 215	182 878	169 512	178 525	5,3%

TRAVAUX DE PEINTURES N-1 FERMETURE TOTALE DU PARC DU 11/08/08 AU 22/08/08 INCLUS

TRAVAUX DE PEINTURES N-2 FERMETURE TOTALE DU PARC DU 08/08/09 AU 10/08/09 INCLUS



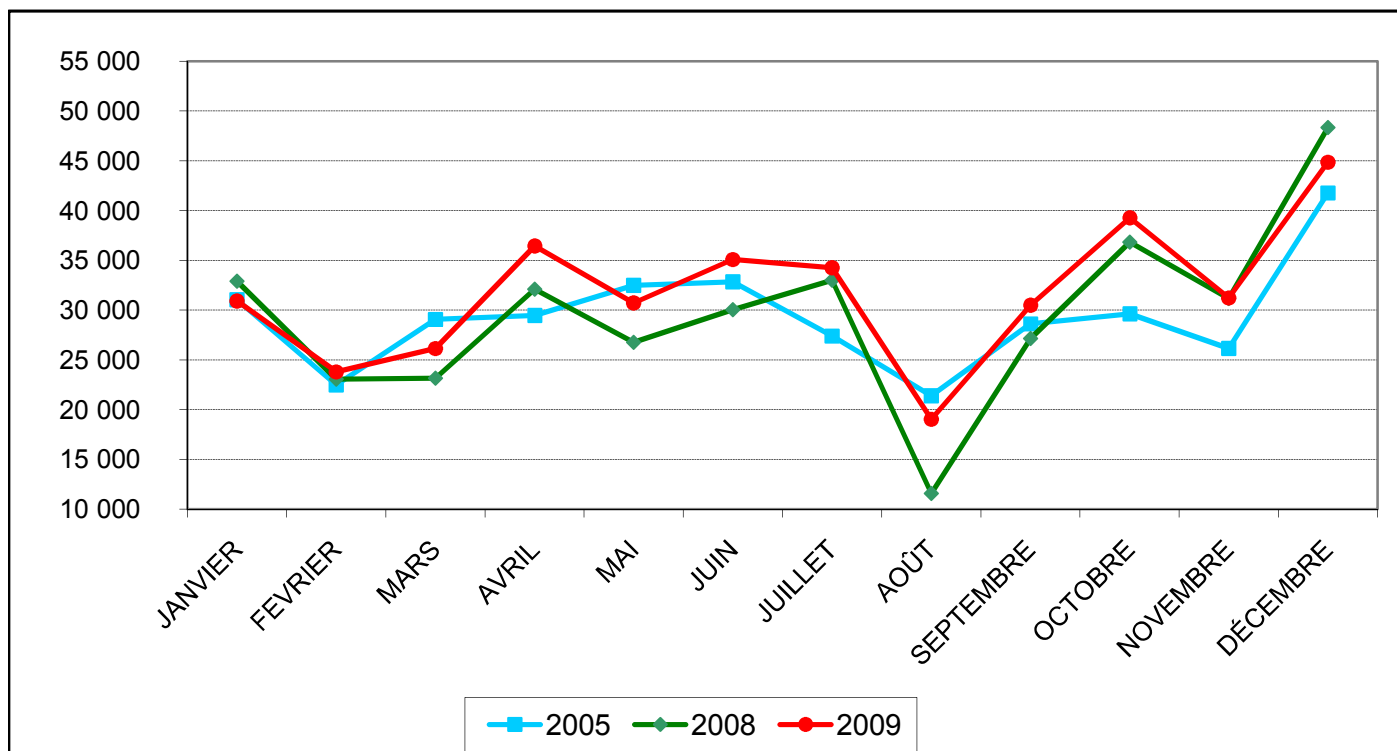
PARC AUTO CATHEDRALE

TABLEAU COMPARATIF DES RECETTES HORAIRES (HT) HORS RECETTES COMMERCIALES

	2005	2006	2007	2008	2009	EVOLUTION 2008/2009
JANVIER	31 052	27 127	29 016	32 910	30 905	-6,1%
FEVRIER	22 485	21 349	25 729	23 057	23 818	3,3%
MARS	29 095	25 416	28 037	23 174	26 165	12,9%
AVRIL	29 476	28 335	29 824	32 123	36 450	13,5%
MAI	32 485	30 200	32 013	26 784	30 712	14,7%
JUIN	32 846	30 747	35 826	30 040	35 112	16,9%
JUILLET	27 421	23 530	28 295	33 017	34 268	3,8%
AOÛT	21 384	25 105	23 279	11 593	19 060	64,4%
SEPTEMBRE	28 647	27 847	36 542	27 149	30 501	12,3%
OCTOBRE	29 628	34 040	40 696	36 845	39 282	6,6%
NOVEMBRE	26 163	30 708	30 141	31 174	31 252	0,2%
DÉCEMBRE	41 800	47 168	47 460	48 351	44 891	-7,2%
TOTAUX	352 482	351 572	386 860	356 218	382 417	
TOTAUX SUR DERNIERE PERIODE CONNUE	352 482	351 572	386 860	356 218	382 417	7,4%

TRAVAUX DE PEINTURES N-1 FERMETURE TOTALE DU PARC DU 11/08/08 AU 22/08/08 INCLUS

TRAVAUX DE PEINTURES N-2 FERMETURE TOTALE DU PARC DU 08/08/09 AU 10/08/09 INCLUS



PARC AUTO CATHEDRALE : 564 PLACES

NOMBRE D'ABONNES PAR MOIS EN 2009

		DÉC	JANV	FÉVR	MARS	AVR	MAI	JUIN	JUIL	AOÛT	SEPT	OCT	NOV	DÉC
ANNEE	PERMANENT	149	146	149	149	149	151	156	157	157	158	157	154	149
	JOUR L AU S	54	49	49	49	49	49	50	47	47	47	47	47	54
	JOUR L AU V	156	155	156	155	156	156	155	154	153	153	152	152	133
	NUIT													
	MOTO PERM													
	MOTO JOUR													
MOTO NUIT														
TOTAL ANNEE		359	350	354	353	354	356	361	358	357	358	356	353	336
TRIMESTRE	PERMANENT	34	37	36	37	33	32	32	32	31	33	30	30	30
	JOUR L AU S	24	29	29	30	28	28	28	28	28	30	30	28	27
	JOUR L AU V	38	40	39	40	37	37	40	38	36	36	36	36	35
	NUIT	2	2	2	2	3	3	3	3	3	3	2	1	
	MOTO PERM											1	1	1
	MOTO JOUR													
MOTO NUIT														
TOTAL TRIMESTRE		98	108	106	109	101	100	103	101	98	102	99	96	93
MENSUEL	PERMANENT	20	19	19	19	18	18	15	13	13	16	18	18	17
	JOUR L AU S	18	16	16	16	16	15	15	15	15	15	16	24	17
	JOUR L AU V	19	22	23	23	20	19	18	20	20	18	16	15	17
	NUIT	1	1	1	1	1	1	1						
	MOTO PERM	2	2	2	2	2	2	2	2	2	2	2	2	2
	MOTO JOUR													
MOTO NUIT														
TOTAL MENSUEL		60	60	61	61	57	55	51	50	50	51	52	59	53
TOTAL	PERMANENT	203	202	204	205	200	201	203	202	201	207	205	202	196
	JOUR L AU S	96	94	94	95	93	92	93	90	90	92	93	99	98
	JOUR L AU V	213	217	218	218	213	212	213	212	209	207	204	203	185
	NUIT	3	3	3	3	4	4	4	3	3	3	2	1	
	MOTO PERM	2	2	2	2	2	2	2	2	2	2	3	3	3
	MOTO JOUR													
MOTO NUIT														
TOTAL		517	518	521	523	512	511	515	509	505	511	507	508	482

Cartes non incluses :

- 44 Cartes du Personnel & des Administrateurs
- 25 Cartes de Service Annuel Jour Lundi Samedi du Personnel Police du Stationnement

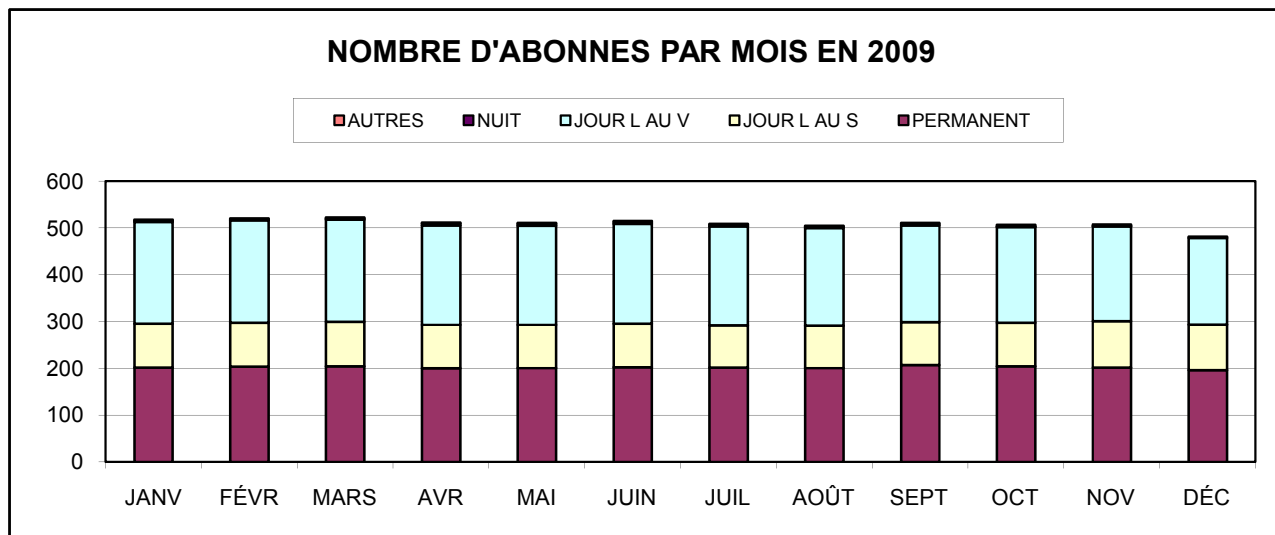
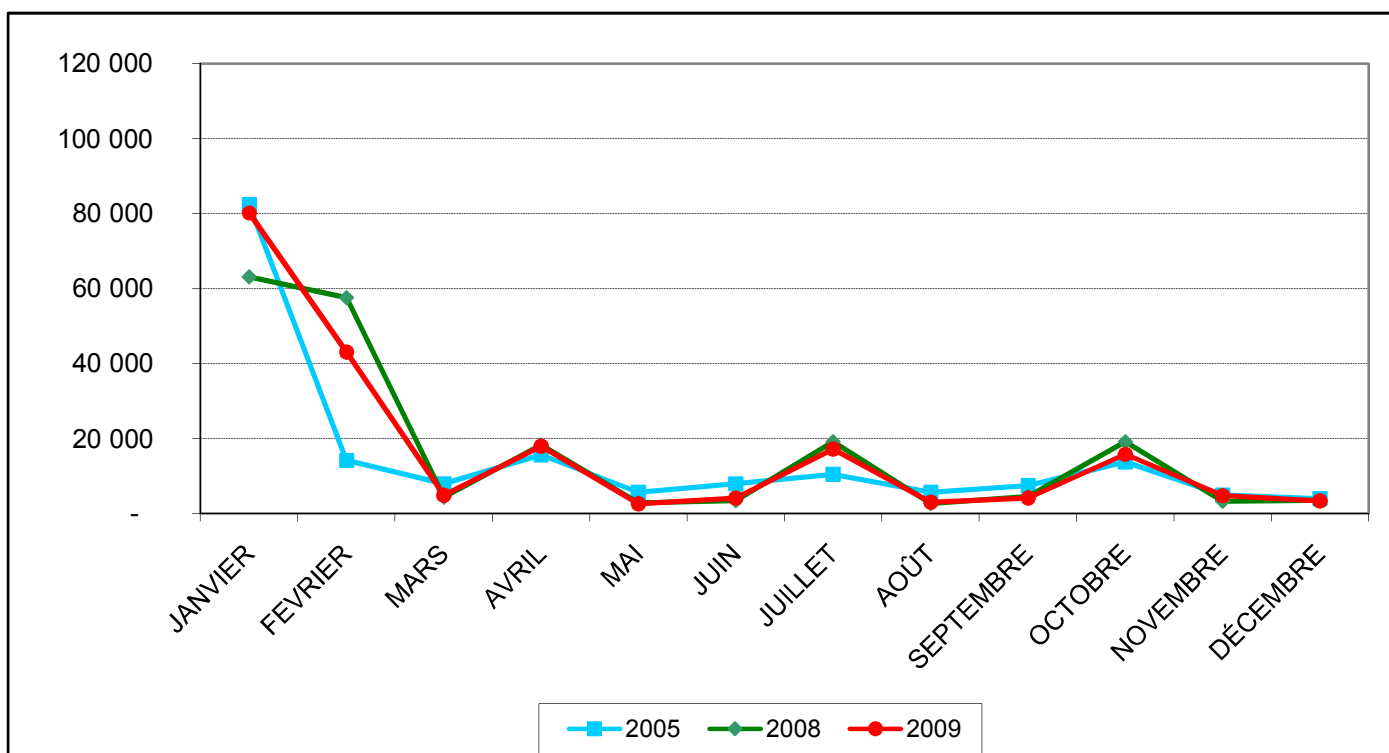


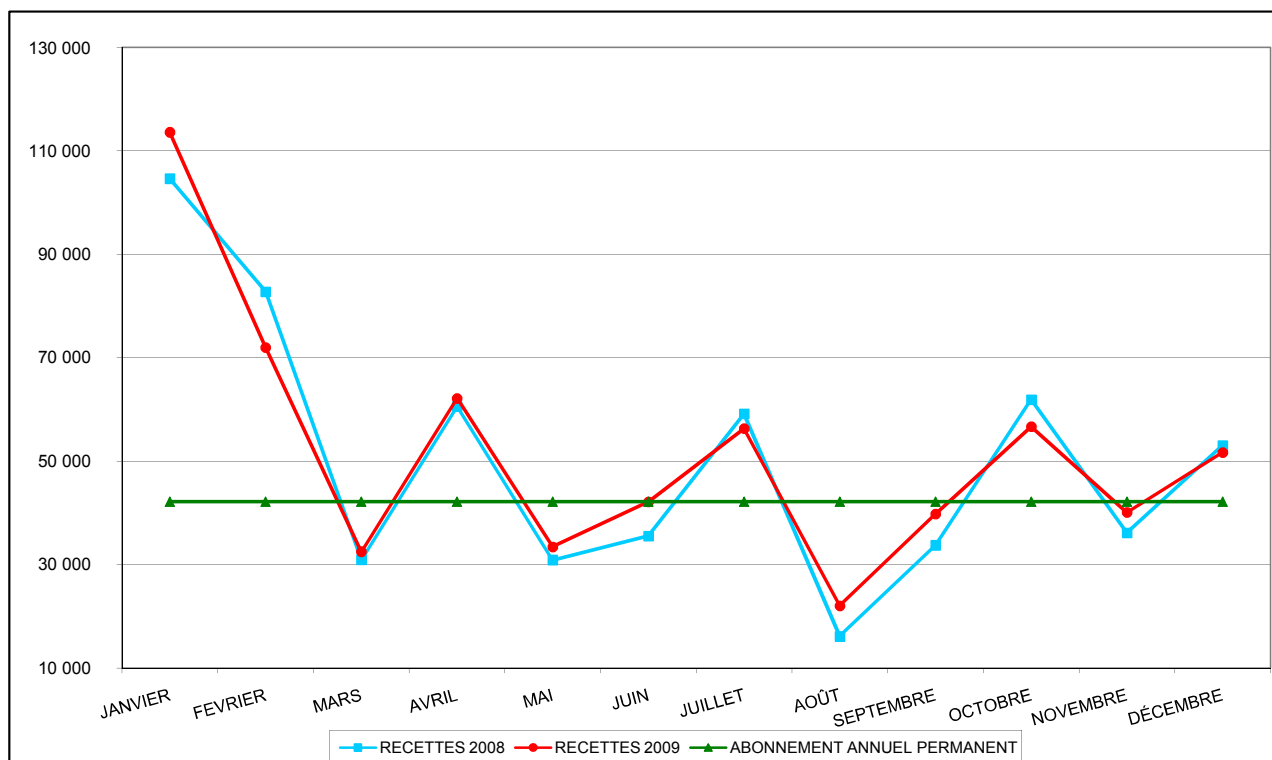
TABLEAU COMPARATIF DES RECETTES ABONNEMENTS (HT)

	2005	2006	2007	2008	2009	EVOLUTION 2008/2009
JANVIER	82 502	96 508	110 547	63 134	80 211	27,0%
FEVRIER	14 197	7 797	6 410	57 511	43 006	-25,2%
MARS	7 971	15 823	7 345	4 332	4 850	12,0%
AVRIL	15 644	15 255	22 449	18 311	17 915	-2,2%
MAI	5 630	4 662	4 408	2 846	2 533	-11,0%
JUIN	7 970	6 675	6 610	3 442	4 073	18,3%
JUILLET	10 392	13 792	13 053	19 092	17 139	-10,2%
AOÛT	5 628	3 717	4 434	2 615	2 974	13,7%
SEPTEMBRE	7 411	7 904	5 662	4 528	4 102	-9,4%
OCTOBRE	13 791	16 124	16 080	19 117	15 831	-17,2%
NOVEMBRE	4 978	4 134	3 620	3 247	4 829	48,7%
DÉCEMBRE	3 930	6 156	3 496	3 500	3 340	-4,6%
CONTRATS LONGUES DUREES						
	29 676	40 821	41 950	43 897	43 962	0,1%
TOTAUX	209 720	239 368	246 062	245 573	244 765	
TOTAUX SUR DERNIERE PERIODE CONNUE	209 720	239 368	246 062	245 573	244 765	-0,3%



CUMUL DES RECETTES HORAIRES - ABONNES - ACTIONS COMMERCIALES

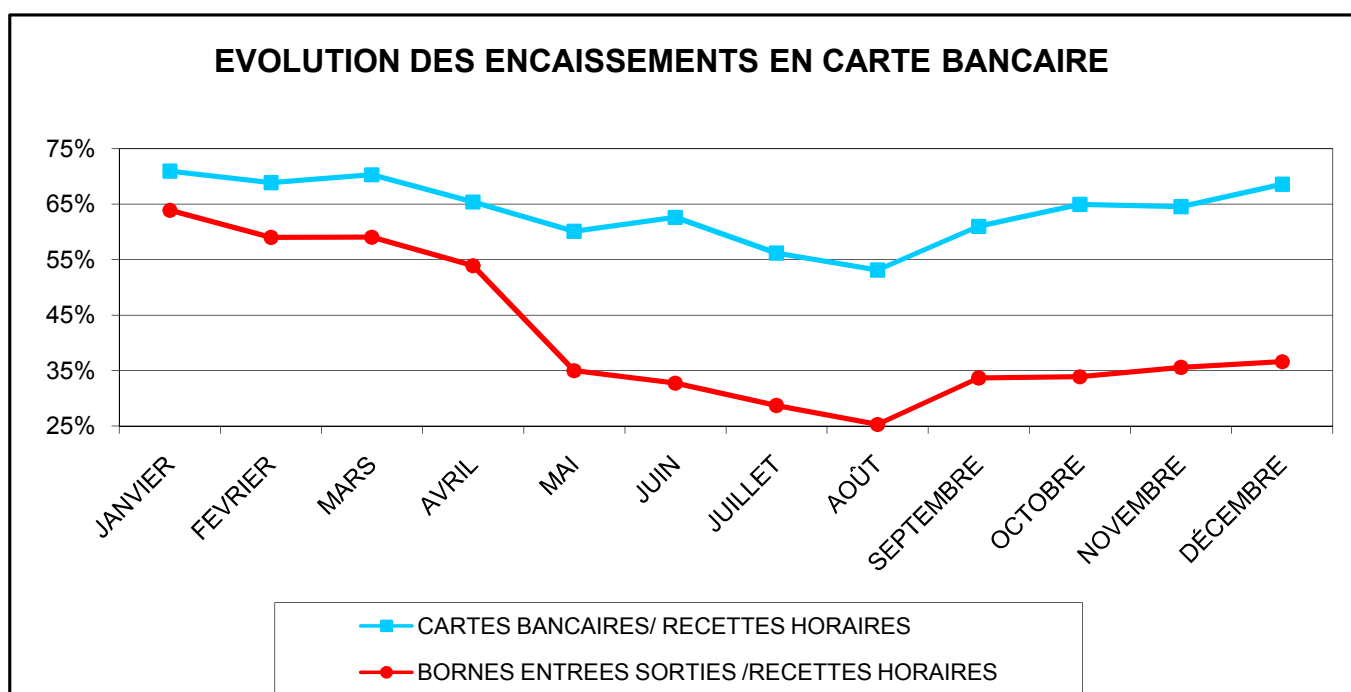
	RECETTES 2008				RECETTES 2009				EVOLUTION	
	HORAIRES	ABONNES	COMMER.	TOTAL	HORAIRES	ABONNES	COMMER.	TOTAL	EN VALEUR ABSOLUE	en %
JANVIER	32 910	63 134	8 525	104 569	30 905	80 211	2 431	113 547	8 978	8,6%
FEVRIER	23 057	57 511	2 186	82 754	23 818	43 006	5 152	71 976	-10 778	-13,0%
MARS	23 174	4 332	3 393	30 900	26 165	4 850	1 432	32 447	1 548	5,0%
AVRIL	32 123	18 311	10 133	60 567	36 450	17 915	7 767	62 133	1 566	2,6%
MAI	26 784	2 846	1 208	30 837	30 712	2 533	178	33 423	2 586	8,4%
JUIN	30 040	3 442	2 037	35 519	35 112	4 073	2 935	42 119	6 600	18,6%
JUILLET	33 017	19 092	7 039	59 148	34 268	17 139	4 882	56 289	-2 859	-4,8%
AOÛT	11 593	2 615	1 950	16 158	19 060	2 974		22 034	5 876	36,4%
SEPTEMBRE	27 149	4 528	2 008	33 685	30 501	4 102	5 167	39 770	6 085	18,1%
OCTOBRE	36 845	19 117	5 941	61 902	39 282	15 831	1 558	56 670	-5 232	-8,5%
NOVEMBRE	31 174	3 247	1 708	36 130	31 252	4 829	3 993	40 074	3 944	10,9%
DÉCEMBRE	48 351	3 500	1 186	53 036	44 891	3 340	3 463	51 694	-1 342	-2,5%
CONTRATS LONGUES DUREES		43 897		43 897		43 962		43 962		0,1%
TOTAUX	356 218	245 573	47 312	649 102	382 417	244 765	38 957	666 139	16 972	
TOTAUX SUR DERNIERE PERIODE CONNUE	356 218	245 573	47 312	649 102	382 417	244 765	38 957	666 139	16 972	2,6%



ENCAISSEMENTS EN CARTE BANCAIRE EN 2009 HT

MOIS	CAISSES AUTOMATIQUES	BORNES ENTREES /SORTIES	TOTAL CB	RECETTE TOTALE HORAIRE	CARTES BANCAIRES/ RECETTES HORAIRES	BORNES ENTREES SORTIES /RECETTES HORAIRES
JANVIER	2 169	19 762	21 930	30 905	71,0%	63,9%
FEVRIER	2 346	14 055	16 400	23 818	68,9%	59,0%
MARS	2 944	15 461	18 406	26 165	70,3%	59,1%
AVRIL	4 184	19 666	23 850	36 450	65,4%	54,0%
MAI	7 700	10 753	18 453	30 712	60,1%	35,0%
JUIN	10 495	11 508	22 003	35 112	62,7%	32,8%
JUILLET	9 412	9 840	19 252	34 268	56,2%	28,7%
AOÛT	5 296	4 826	10 122	19 060	53,1%	25,3%
SEPTEMBRE	8 351	10 271	18 622	30 501	61,1%	33,7%
OCTOBRE	12 189	13 328	25 517	39 282	65,0%	33,9%
NOVEMBRE	9 055	11 120	20 175	31 252	64,6%	35,6%
DÉCEMBRE	14 353	16 443	30 795	44 891	68,6%	36,6%
TOTAUX	88 494	157 031	245 525	382 417	64,2%	41,1%

EVOLUTION DES ENCAISSEMENTS EN CARTE BANCAIRE



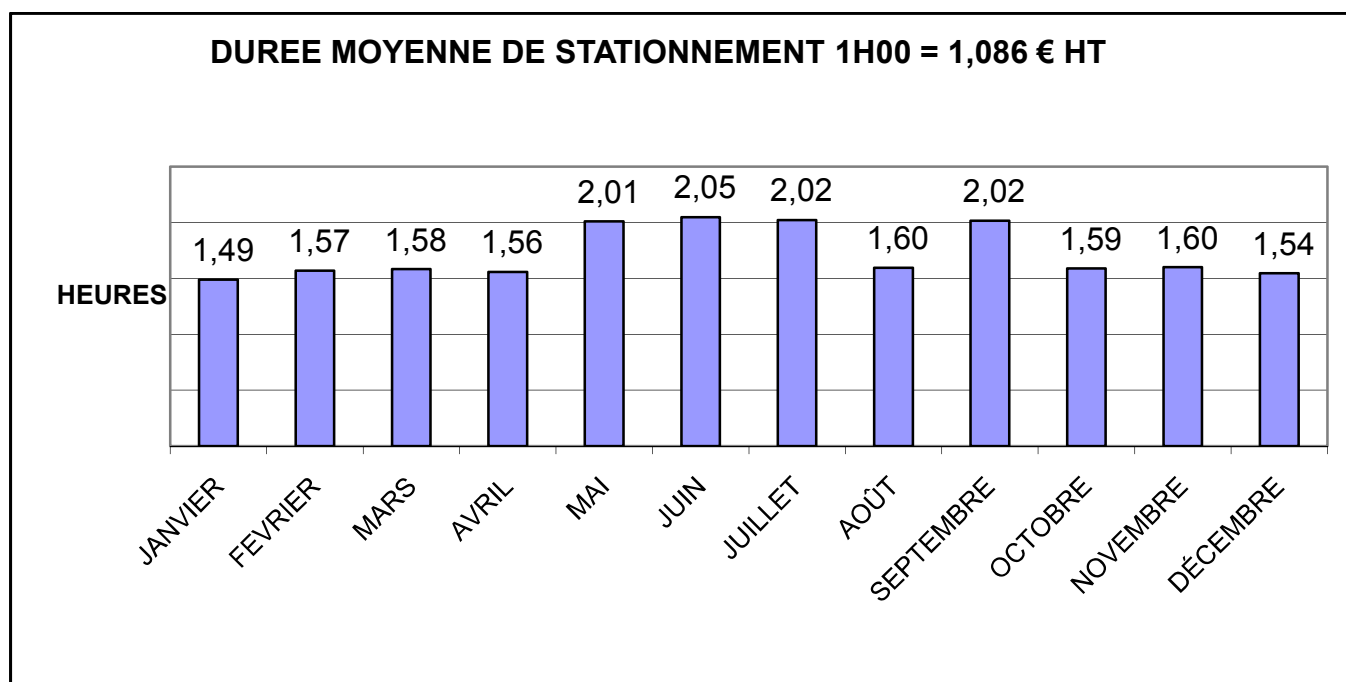
DUREE MOYENNE DE STATIONNEMENT PAR RAPPORT AUX SORTIES HORAIRES PAYANTES

MOIS	NBRE DE JOURS OUVERTS	RECETTE HORAIRES HT	NBRE DE SORTIES HORAIRES PAYANTES	RECETTE PAR PLACE HT	DUREE MOYENNE DE STATIONNEMENT 1H00 = 1,086 € HT
JANVIER	26	30 905	15 659	1,97	1,49
FEVRIER	24	23 818	11 255	2,12	1,57
MARS	26	26 165	12 223	2,14	1,58
AVRIL	28	36 450	17 379	2,10	1,56
MAI	24	30 712	14 031	2,19	2,01
JUIN	24	35 112	15 548	2,26	2,05
JUILLET	29	34 268	15 483	2,21	2,02
AOÛT	22	19 060	8 806	2,16	1,60
SEPTEMBRE	26	30 501	13 855	2,20	2,02
OCTOBRE	30	39 282	18 236	2,15	1,59
NOVEMBRE	26	31 252	14 389	2,17	1,60
DÉCEMBRE	32	44 891	21 661	2,07	1,54
TOTAUX	317	382 417	178 525	2,14	1,58

1,58 = 1 HEURE & 58 MN

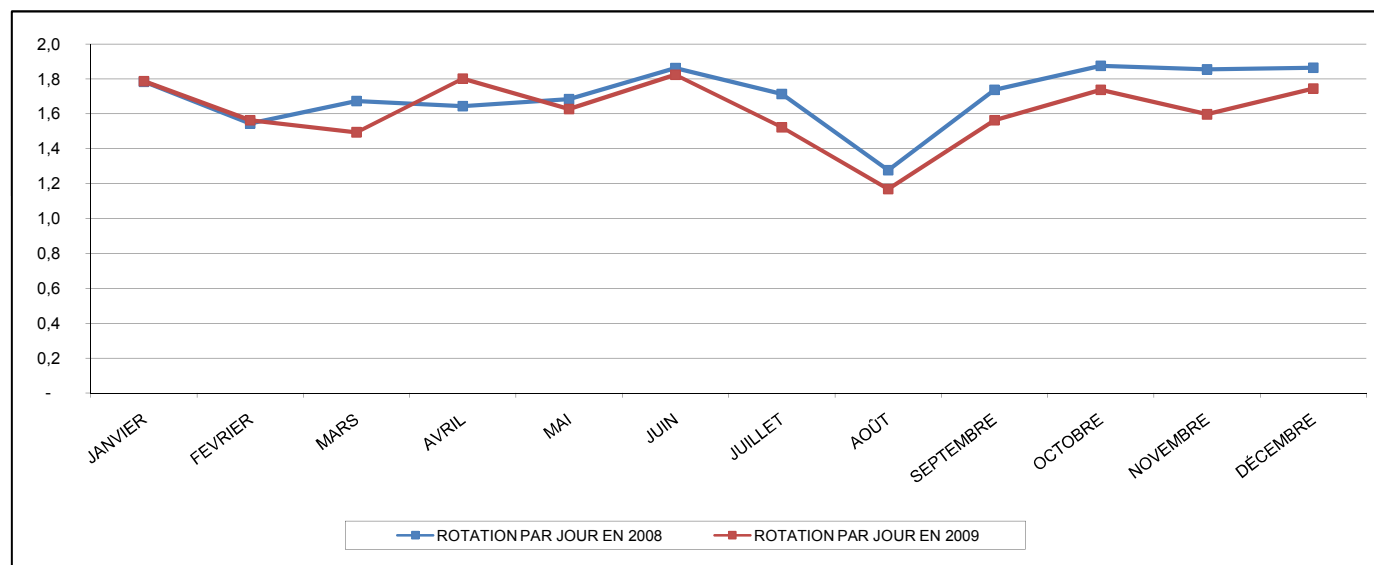
RAPPEL EN 2007 : 1H57 MN

RAPPEL EN 2008 : 1H56 MN



ROTATION DES VEHICULES PAR PLACE ET PAR JOUR

563 places	ROTATION EN SORTIES 2008						ROTATION EN SORTIES 2009					
	HORAIRES	ABONNES	TOTAL	ROTATION PAR MOIS EN 2008	NBRE DE JOURS OUVERTS	ROTATION PAR JOUR EN 2008	HORAIRES	ABONNES	TOTAL	ROTATION PAR MOIS EN 2009	NBRE DE JOURS OUVERTS	ROTATION PAR JOUR EN 2009
JANVIER	16 295	11 874	28 169	50	28	1,8	15 724	10 470	26 194	46	26	1,8
FEVRIER	10 981	9 918	20 899	37	24	1,5	11 331	9 825	21 156	38	24	1,6
MARS	11 584	10 118	21 702	38	23	1,7	12 276	9 632	21 908	39	26	1,5
AVRIL	15 846	11 019	26 865	48	29	1,6	17 471	10 980	28 451	50	28	1,8
MAI	12 558	9 270	21 828	39	23	1,7	14 224	7 802	22 026	39	24	1,6
JUIN	14 650	10 549	25 199	45	24	1,9	15 613	9 067	24 680	44	24	1,8
JUILLET	15 189	10 890	26 079	46	27	1,7	15 610	9 287	24 897	44	29	1,5
AOÛT	5 523	3 835	9 358	17	13	1,3	8 871	5 630	14 501	26	22	1,2
SEPTEMBRE	13 228	10 279	23 507	42	24	1,7	13 904	9 023	22 927	41	26	1,6
OCTOBRE	17 704	12 952	30 656	54	29	1,9	18 313	11 090	29 403	52	30	1,7
NOVEMBRE	14 367	9 690	24 057	43	23	1,9	14 456	8 962	23 418	42	26	1,6
DÉCEMBRE	22 345	10 234	32 579	58	31	1,9	21 717	9 774	31 491	56	32	1,7
MOYENNE	14 189	10 052	24 242	43	25	1,7	14 959	9 295	24 254	43	26	1,6



$$\text{ROTATION PAR MOIS} = \frac{\text{TOTAL SORTIES HORAIRES ET ABONNES PAR MOIS}}{\text{NOMBRE DE PLACES}}$$

$$\text{ROTATION PAR JOUR} = \frac{\text{ROTATION PAR MOIS}}{\text{NOMBRE DE JOURS OUVERTS DANS LE MOIS}}$$

II - RAPPORT TECHNIQUE

A - Investissements

➤ Mars 2009

- Remplacement du matériel de péage
89 404,44 € HT
- Fourniture et pose de tubes néons diodes à l'entrée du parc + panneau ouvert
6 494,98 € HT

➤ Juin 2009

- Remplacement du rideau métallique et du moteur en sortie du parc
4 408,40 € HT
- Remplacement de la porte du bureau Chef de Parc
2 211,00 € HT

➤ Août 2009

- Remplacement de la pompe de relevage côté sortie Menu au N-3
1 650,00 € HT

Le montant total des investissements pour l'année 2009 s'élève à 104 168,82 € HT.

B - Entretien - réparation - travaux

➤ Janvier 2009

- Pièces de maintenance pour l'autolaveuse
397,86 € HT
- Fourniture d'une batterie pour mobile DT 412
65,00 € HT

➤ Février 2009

- Pièces de maintenance pour l'autolaveuse
262,40 € HT
- Dépannage de la caméra du hall caisse
111,20 € HT

- Une tête pour gâche électrique
14,16 € HT
- Batteries pour la mini-laveuse BA 600S
742,01 € HT
- Pièces maintenance extincteurs
366,33 € HT

➤ Mars 2009

- Remplacement de 2 caméras dôme couleur
625,42 € HT
- Mission de maîtrise d'œuvre peinture N-2
4 500,00 € HT

➤ Avril 2009

- Dépannage de la baie sono, d'un moniteur et de caméra
253,35 € HT
- Remplacement d'un cyclique vidéo
505,02 € HT
- Dépannage du contrôle d'accès de la porte hall caisse
202,53 € HT

➤ Mai 2009

- Fourniture de tickets d'entrée
421,12 € HT
- Fourniture de 5 panneaux consignes ascenseurs
19,20 € HT
- Pièces maintenance détection CO
309,80 € HT

➤ Juin 2009

- Fourniture de chèques Parking
75,20 € HT
- Remplacement de panneaux CB
280,00 € HT
- Fourniture de produits d'entretien
320,00 € HT

- Remplacement de contacteur électrique
119,11 € HT
- Remise en peinture du niveau -2
137 738,80 € HT
- Recharges d'extincteurs
139,05 € HT
- Juillet 2009
- Fourniture de produits d'entretien
1 903,42 € HT
- Août 2009
- Intervention de la Sogessae pour vider la fosse de relevage
1 230,75 € HT
- Fourniture de tickets d'entrée
625,66 € HT
- Réalisation et pose d'une protection pour la borne d'entrée véhicule nuit
550,00 € HT
- Réalisation et pose d'un panneau à l'entrée du parc
220,00 € HT
- Septembre 2009
- Remplacement de la caméra couleur du hall caisses
348,66 € HT
- Remplacement du fluide frigorigène R22 sur les climatiseurs
1 026,20 € HT
- Octobre 2009
- Fourniture de pièces détachées pour les autolaveuses
1 356,08 € HT
- Fourniture de matériel électrique
1 679,64 € HT
- Fourniture de sacs de chlorure de calcium déneigeant et déverglçant
292,50 € HT
- Vérification de la conformité de la continuité radioélectrique
2 400,00 € HT

➤ Novembre 2009

- Pièces maintenance détection CO et changement de la pompe
1 246,10 € HT

Le montant total de l'entretien - réparation - travaux pour l'année 2009 s'élève à 160 346,57 € HT.

III - RAPPORT ADMINISTRATIF

A - Mouvements du personnel

- Conformément à l'accord de réduction du temps de travail et à la rotation prévue des Chefs de parc et des Adjoints, le personnel occupant ces postes est affecté dans un site différent chaque année.
- **Départs et arrivées** : les agents n'étant pas affectés à un parc en particulier, ce point est traité pour l'ensemble du personnel dans le rapport "Structure et Société".

B - Formation

Ce point est traité pour l'ensemble du personnel dans le rapport "Structure et Société".

IV - RAPPORT FINANCIER

Voir rapport « SOCIETE ET STRUCTURE »

RESULTAT 2009				CHAMPAGNE PARC AUTO CATHEDRALE			
CHARGES				PRODUITS			
	Réalisé 2007	Réalisé 2008	Réalisé 2009		Réalisé 2007	Réalisé 2008	Réalisé 2009
Fournitures stockées	2 245	4 793	4 499	Recettes horaires	447 845	403 530	421 374
Fournitures non stockées	3 000	1 674	2 217				
Energie	22 660	22 253	24 926	Abonnements mensuels	42 608	39 290	37 454
Fournitures d'entretien	2 630	2 787	2 552	Abonnements trimestriels	56 500	59 485	62 112
Rémunération de gestion		-	-	Abonnements annuels	146 955	146 798	145 200
Loyers charges loc & copro	396	167	351	TOTAL ABONNEMENTS	246 063	245 573	244 765
Entretien et réparations	19 299	205 280	151 358				
Maintenance	30 688	35 103	27 414	Amodiations	23 489	24 057	24 103
Assurances	9 216	9 663	10 098	Participation affermage			-
Communication - Publicité	56	783	-	Subventions Ville de Reims			-
Transports dépltés récept	379	351	185	Produits financiers			-
Postes & télécommunications	2 313	2 458	2 671	Autres produits	5 431	5 293	8 640
Autres services extérieurs	2 194	2 003	4 442	Reprises provisions	8 427	162 480	171 347
Taxes profes. & foncières	29 669	30 274	30 956				
Autres impôts & taxes	536	536	605				
Personnel (Trait & charges)	171 611	174 405	174 647				
Intéressement (provision)		-	-				
Redevances d'affermage		-	-				
Autres charges	15 129	105	3 261				
Charges financières		-	-				
Amortissements & provisions	199 893	176 183	166 389				
TOTAL CHARGES	511 914	668 818	606 570	TOTAL PRODUITS	731 254	840 933	870 229
RESULTAT	219 340	172 115	263 659				