

CHAMPAGNE PARC AUTO

1C rue Jadart - 51057 REIMS CEDEX

**RAPPORT D'ACTIVITE ET ANALYSE
DES COMPTES DE L'EXERCICE 2009**

"PARC AUTO GAMBETTA"

Capital : 720 000 €
Siège social : 1C rue Jadart – 51100 REIMS
Registre du Commerce : REIMS B 305 533 069

RAPPORT D'ACTIVITE 2009

I - RAPPORT COMMERCIAL

II - RAPPORT TECHNIQUE

A - Investissements

B - Entretien - réparation - travaux

III - RAPPORT ADMINISTRATIF

Mouvements de personnel

IV - RAPPORT FINANCIER

Voir rapport « SOCIETE ET STRUCTURE »

NOTA

Ce document est à consulter en correspondance avec le "rapport d'activité et analyse des comptes de l'exercice 2009" portant sur :

"SOCIETE ET STRUCTURE"

I - RAPPORT COMMERCIAL

Le stationnement horaire

Les recettes de stationnement horaire hors recettes commerciales, d'un montant de 26 435 € HT ont augmenté de 24,3 % en 2009 par rapport à 2008.

47 % des automobilistes utilisent gratuitement ce parc car ils y stationnent leur véhicule moins de trente minutes.

Le montant des recettes commerciales en 2009 est de 20 616 € HT pour le parc auto Gambetta. Ce montant est affecté à chacun des parcs en fonction de leur nombre de places.

Les abonnements

Les recettes totales provenant des abonnements en 2009, soit 109 123 € HT, sont restées stables.

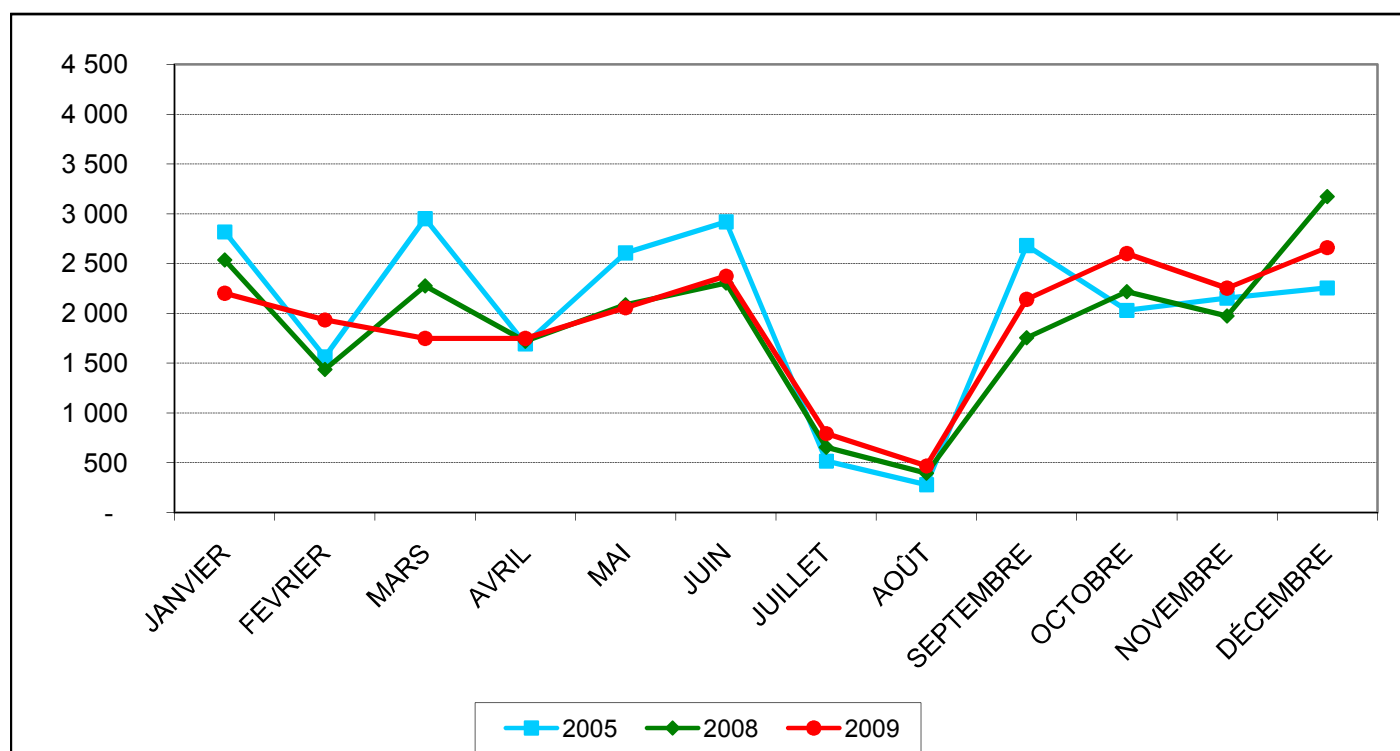
Il y avait 267 abonnés au 31 décembre 2009 pour 280 places disponibles.

Les tableaux ci-après fournissent les valeurs clés de l'exercice 2009 et les courbes de fréquentation et d'encaissement des recettes.

PARC AUTO GAMBETTA

TABLEAU COMPARATIF DU NOMBRE DE SORTIES HORAIRES

	2005	2006	2007	2008	2009	EVOLUTION 2008/2009
JANVIER	2 821	2 968	2 262	2 536	2 202	-13,2%
FEVRIER	1 562	1 845	2 299	1 439	1 937	34,6%
MARS	2 951	3 455	1 960	2 277	1 750	-23,1%
AVRIL	1 694	1 705	1 371	1 720	1 750	1,7%
MAI	2 608	2 838	2 266	2 088	2 059	-1,4%
JUIN	2 918	3 062	2 567	2 305	2 377	3,1%
JUILLET	520	445	456	657	796	21,2%
AOÛT	280	286	212	396	471	18,9%
SEPTEMBRE	2 682	2 496	2 256	1 757	2 141	21,9%
OCTOBRE	2 034	2 378	2 392	2 219	2 600	17,2%
NOVEMBRE	2 156	2 660	2 167	1 974	2 253	14,1%
DÉCEMBRE	2 258	2 359	2 516	3 173	2 663	-16,1%
TOTAUX	24 484	26 497	22 724	22 541	22 999	
TOTAUX SUR DERNIERE PERIODE CONNUE	24 484	26 497	22 724	22 541	22 999	2,0%



PARC AUTO GAMBETTA

TABLEAU COMPARATIF DES SORTIES PAYANTES ET GRATUITES 2009

MOIS	NOMBRE DE JOURS OUVERT	NOMBRE		TOTAL DES SORTIES
		SORTIES PAYANTES	SORTIES GRATUITES	
JANVIER	26	1 033	1 169	2 202
FEVRIER	24	1 039	898	1 937
MARS	26	851	899	1 750
AVRIL	28	966	784	1 750
MAI	24	1 331	728	2 059
JUIN	23	1 358	1 019	2 377
JUILLET	29	417	379	796
AOÛT	24	295	176	471
SEPTEMBRE	24	1 014	1 127	2 141
OCTOBRE	29	1 337	1 263	2 600
NOVEMBRE	24	1 064	1 189	2 253
DÉCEMBRE	29	1 552	1 111	2 663
TOTAUX	310	12 257	10 742	22 999

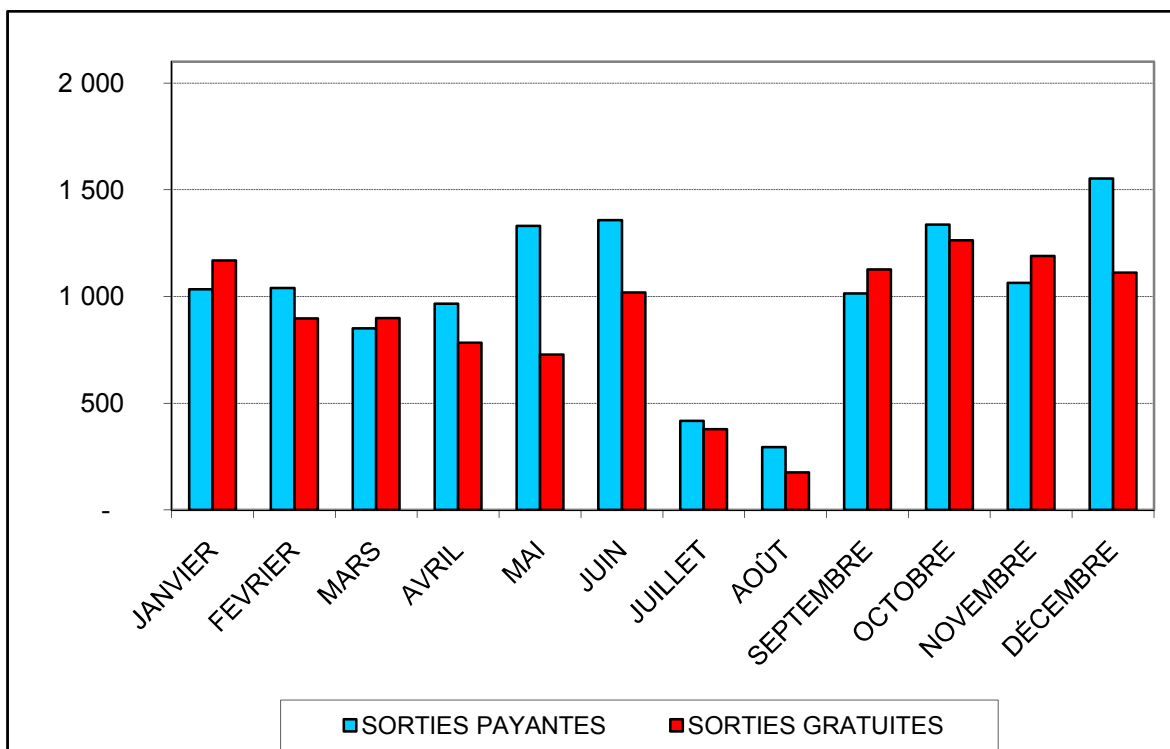
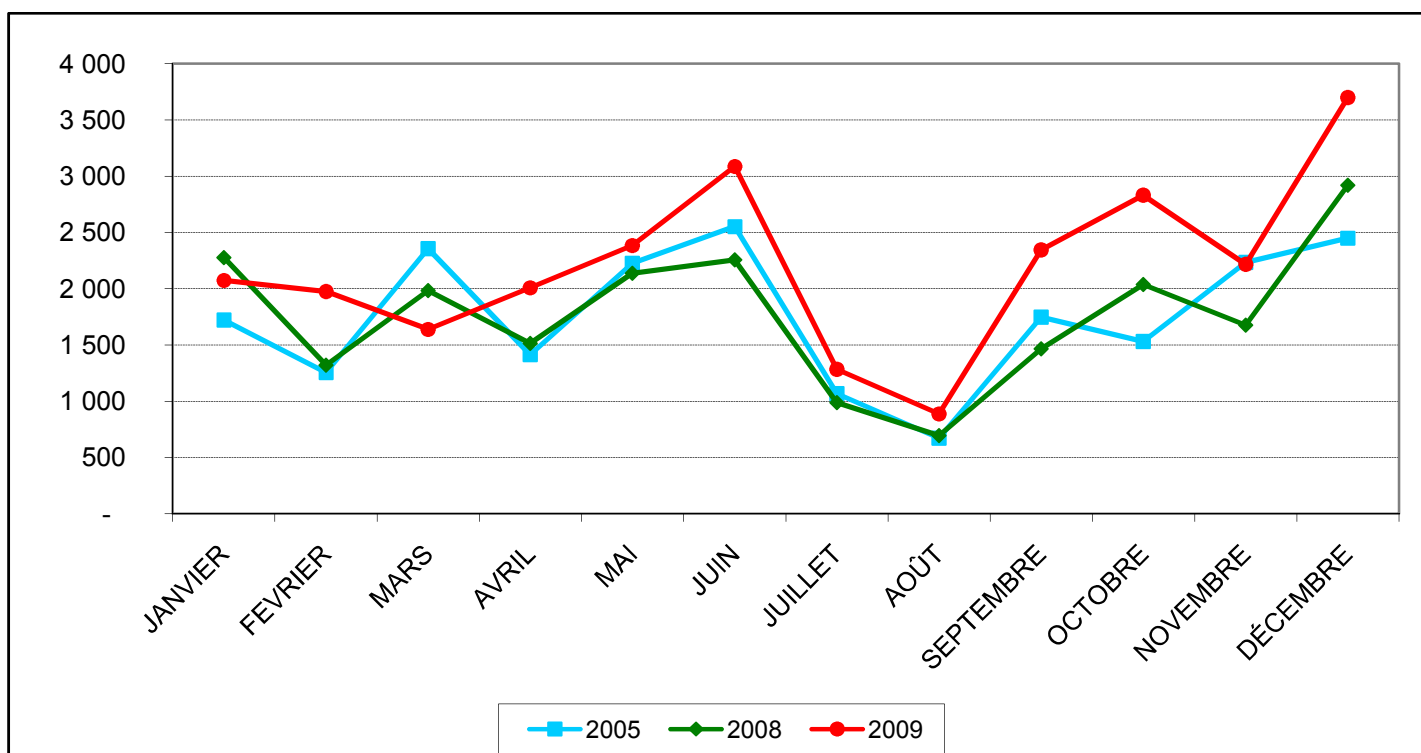


TABLEAU COMPARATIF DES RECETTES HORAIRES (HT) HORS RECETTES COMMERCIALES

	2005	2006	2007	2008	2009	EVOLUTION 2008/2009
JANVIER	1 722	1 942	522	2 276	2 076	-8,8%
FEVRIER	1 254	1 884	1 795	1 321	1 973	49,4%
MARS	2 356	2 680	1 577	1 984	1 640	-17,4%
AVRIL	1 415	1 674	1 537	1 515	2 010	32,6%
MAI	2 224	2 089	1 971	2 137	2 385	11,6%
JUIN	2 553	3 105	2 525	2 258	3 089	36,8%
JUILLET	1 067	460	466	986	1 283	30,1%
AOÛT	671	311	240	693	889	28,2%
SEPTEMBRE	1 747	2 003	1 887	1 466	2 343	59,9%
OCTOBRE	1 531	1 589	2 188	2 039	2 832	38,9%
NOVEMBRE	2 234	1 733	1 864	1 676	2 216	32,3%
DÉCEMBRE	2 451	2 243	3 949	2 920	3 699	26,7%
TOTAUX	21 225	21 713	20 521	21 271	26 435	
TOTAUX SUR DERNIERE PERIODE CONNUE	21 225	21 713	20 521	21 271	26 435	24,3%



NOMBRE D'ABONNES PAR MOIS EN 2009

		DÉC	JANV	FÉVR	MARS	AVR	MAI	JUIN	JUIL	AOÛT	SEPT	OCT	NOV	DÉC
ANNEE	PERMANENT	48	43	43	44	47	47	47	47	47	46	45	45	43
	JOUR L AU S	125	126	124	123	123	123	123	123	122	113	112	112	103
	NUIT	5	6	5	5	5	5	5	5	5	5	5	5	5
	BOX 1	5	5	5	5	5	6	6	6	6	6	6	6	4
	BOX 2													2
	BOX 3													
	MOTO PERM													
	MOTO JOUR MOTO NUIT													
TOTAL ANNEE		183	180	177	177	180	181	181	181	180	170	168	168	157
TRIMESTRE	PERMANENT	34	36	34	34	33	33	35	34	34	37	37	38	40
	JOUR L AU S	14	16	16	17	16	16	15	14	14	17	18	16	23
	NUIT	13	13	13	12	11	11	11	10	10	9	11	10	9
	BOX 1	5	6	6	6	6	6	6	6	6	6	6	6	7
	BOX 2													
	BOX 3	2	2	2	2	2	2	2	2	2	2	2	2	2
	MOTO PERM	1	1	1	1	1	1	1		1	1	1	1	1
	MOTO JOUR MOTO NUIT													
TOTAL TRIMESTRE		69	74	72	72	69	69	70	66	67	72	75	73	82
MENSUEL	PERMANENT	16	15	16	16	16	17	14	16	17	16	18	18	16
	JOUR L AU S	4	3	3	2	2	3	3	3	6	5	5	7	5
	NUIT	2	2	2	2	2	3	3	2	3	3	2	3	2
	BOX 1												1	1
	BOX 2	6	6	6	6	6	6	4	4	4	4	4	4	4
	BOX 3													
	MOTO PERM	1	1	1	1									
	MOTO JOUR MOTO NUIT													
TOTAL MENSUEL		29	27	28	27	26	29	24	25	30	28	29	33	28
TOTAL	PERMANENT	98	94	93	94	96	97	96	97	98	99	100	101	99
	JOUR L AU S	143	145	143	142	141	142	141	140	142	135	135	135	131
	NUIT	20	21	20	19	18	19	19	17	18	17	18	18	16
	BOX 1	10	11	11	11	11	12	12	12	12	12	12	13	12
	BOX 2	6	6	6	6	6	6	4	4	4	4	4	4	6
	BOX 3	2	2	2	2	2	2	2	2	2	2	2	2	2
	MOTO PERM	2	2	2	2	1	1	1		1	1	1	1	1
	MOTO JOUR MOTO NUIT													
TOTAL		281	281	277	276	275	279	275	272	277	270	272	274	267

NOMBRE D'ABONNES PAR MOIS EN 2009

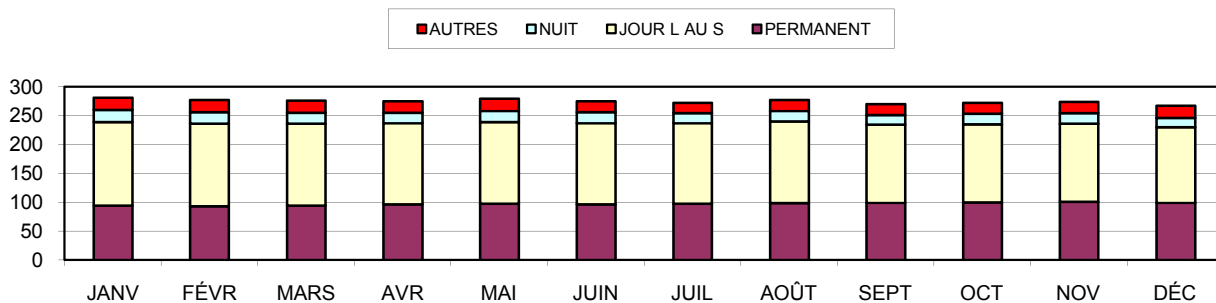
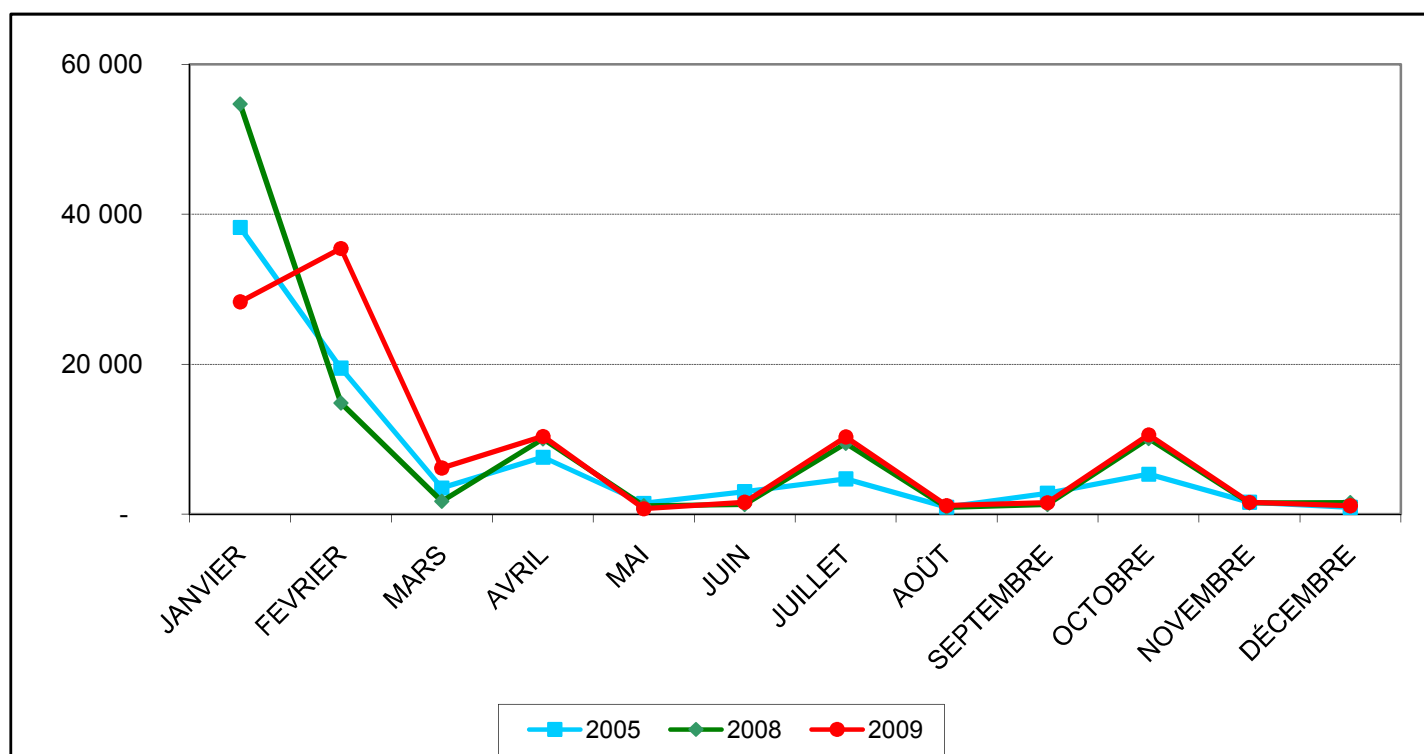


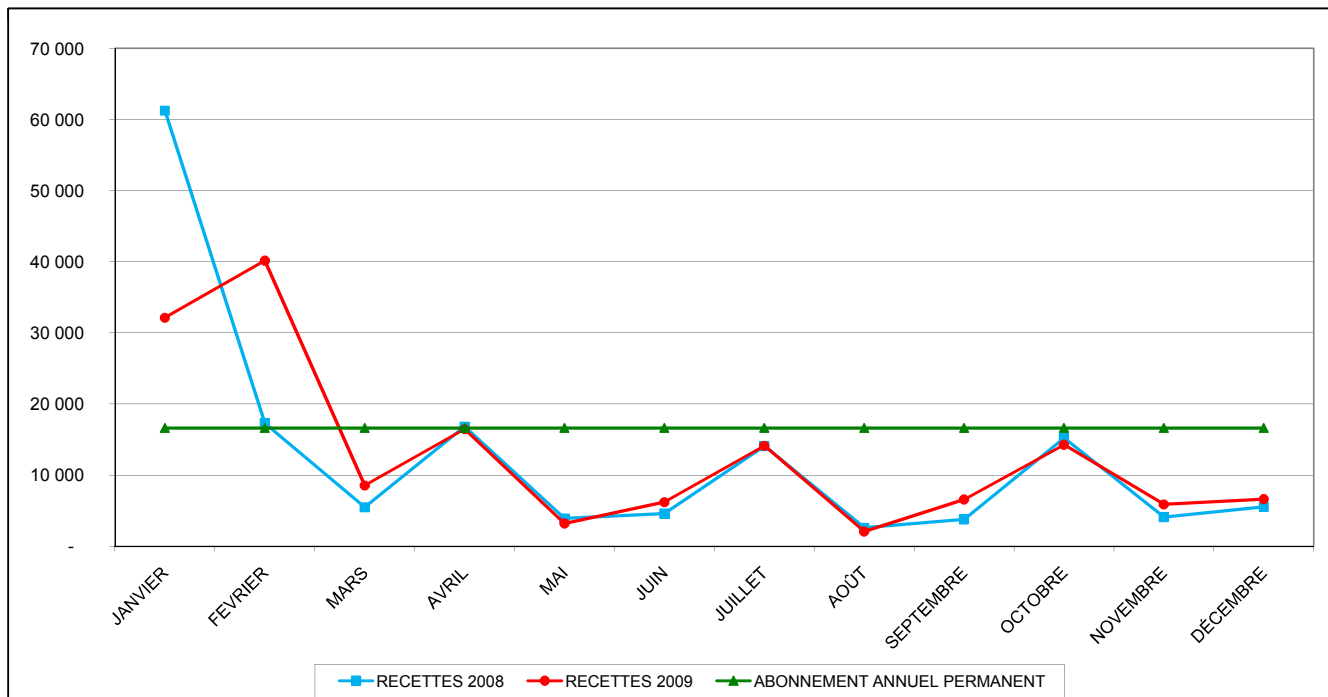
TABLEAU COMPARATIF DES RECETTES ABONNEMENTS (HT)

	2005	2006	2007	2008	2009	EVOLUTION 2008/2009
JANVIER	38 292	58 400	41 550	54 709	28 334	-48,2%
FEVRIER	19 498	1 434	27 434	14 826	35 480	139,3%
MARS	3 528	6 285	3 368	1 742	6 152	253,2%
AVRIL	7 636	6 675	8 336	10 049	10 411	3,6%
MAI	1 484	1 503	2 003	1 134	754	-33,5%
JUIN	2 994	3 575	3 324	1 288	1 590	23,5%
JUILLET	4 703	4 494	6 892	9 465	10 292	8,7%
AOÛT	978	1 708	1 565	906	1 187	31,0%
SEPTEMBRE	2 798	3 586	3 738	1 294	1 564	20,9%
OCTOBRE	5 369	9 135	9 138	10 113	10 630	5,1%
NOVEMBRE	1 577	1 674	1 770	1 492	1 606	7,7%
DÉCEMBRE	895	2 163	1 073	1 570	1 122	-28,5%
CONTRATS LONGUES DUREES						
TOTAUX	89 752	100 630	110 192	108 587	109 123	
TOTAUX SUR DERNIERE PERIODE CONNUE	89 752	100 630	110 192	108 587	109 123	0,5%



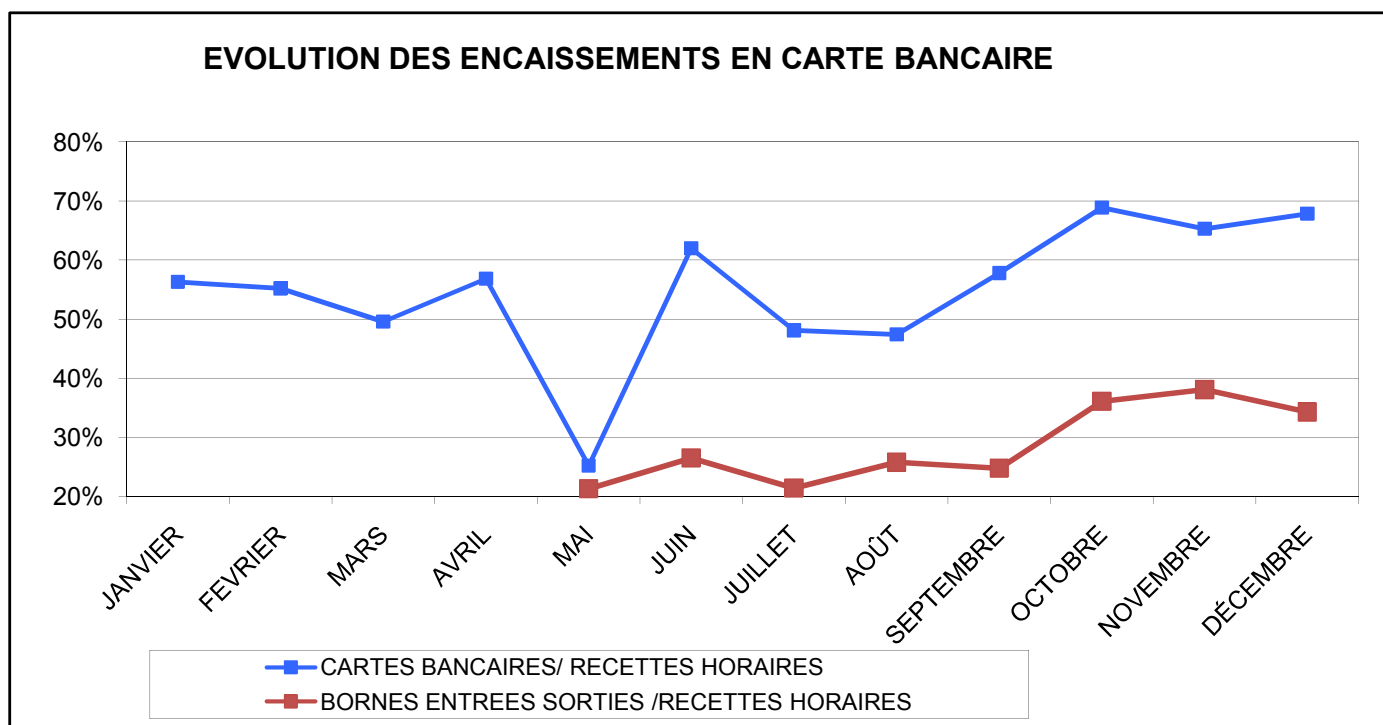
CUMUL DES RECETTES HORAIRES - ABONNES - ACTIONS COMMERCIALES

	RECETTES 2008				RECETTES 2009				EVOLUTION	
	HORAIRES	ABONNES	COMMER.	TOTAL	HORAIRES	ABONNES	COMMER.	TOTAL	EN VALEUR ABSOLUE	en %
JANVIER	2 276	54 709	4 212	61 197	2 076	28 334	1 692	32 101	-29 096	-48%
FEVRIER	1 321	14 826	1 131	17 278	1 973	35 480	2 671	40 125	22 847	132%
MARS	1 984	1 742	1 755	5 481	1 640	6 152	742	8 534	3 053	56%
AVRIL	1 515	10 049	5 241	16 805	2 010	10 411	4 027	16 449	-356	-2%
MAI	2 137	1 134	625	3 896	2 385	754	77	3 217	-679	-17%
JUIN	2 258	1 288	1 054	4 599	3 089	1 590	1 522	6 201	1 601	35%
JUILLET	986	9 465	3 641	14 092	1 283	10 292	2 531	14 107	15	0%
AOÛT	693	906	1 008	2 607	889	1 187		2 075	-532	-20%
SEPTEMBRE	1 466	1 294	1 038	3 799	2 343	1 564	2 679	6 587	2 788	73%
OCTOBRE	2 039	10 113	3 073	15 225	2 832	10 630	808	14 269	-956	-6%
NOVEMBRE	1 676	1 492	929	4 096	2 216	1 606	2 071	5 893	1 797	44%
DÉCEMBRE	2 920	1 570	1 056	5 545	3 699	1 122	1 795	6 616	1 071	19%
CONTRATS LONGUES DUREES		-		-		-				
TOTAUX	21 271	108 587	24 761	154 620	26 435	109 123	20 616	156 174	1 554	
TOTAUX SUR DERNIERE PERIODE CONNUE	21 271	108 587	24 761	154 620	26 435	109 123	20 616	156 174	1 554	1,0%



ENCAISSEMENTS EN CARTE BANCAIRE EN 2009 HT

MOIS	CAISSES AUTOMATIQUES	BORNES ENTREES /SORTIES	TOTAL CB	RECETTE TOTALE HORAIRE	CARTES BANCAIRES/ RECETTES HORAIRES	BORNES ENTREES SORTIES /RECETTES HORAIRES
JANVIER	1 169		1 169	2 076	56,3%	
FEVRIER	1 089		1 089	1 973	55,2%	
MARS	813		813	1 640	49,6%	
AVRIL	1 143		1 143	2 010	56,9%	
MAI	93	508	601	2 385	25,2%	21,3%
JUIN	1 097	818	1 915	3 089	62,0%	26,5%
JUILLET	343	275	617	1 283	48,1%	21,4%
AOÛT	193	229	421	889	47,4%	25,8%
SEPTEMBRE	774	580	1 354	2 343	57,8%	24,8%
OCTOBRE	929	1 022	1 951	2 832	68,9%	36,1%
NOVEMBRE	603	844	1 447	2 216	65,3%	38,1%
DÉCEMBRE	1 242	1 267	2 509	3 699	67,8%	34,3%
TOTAUX	9 488	5 542	15 030	26 435	56,9%	21,0%



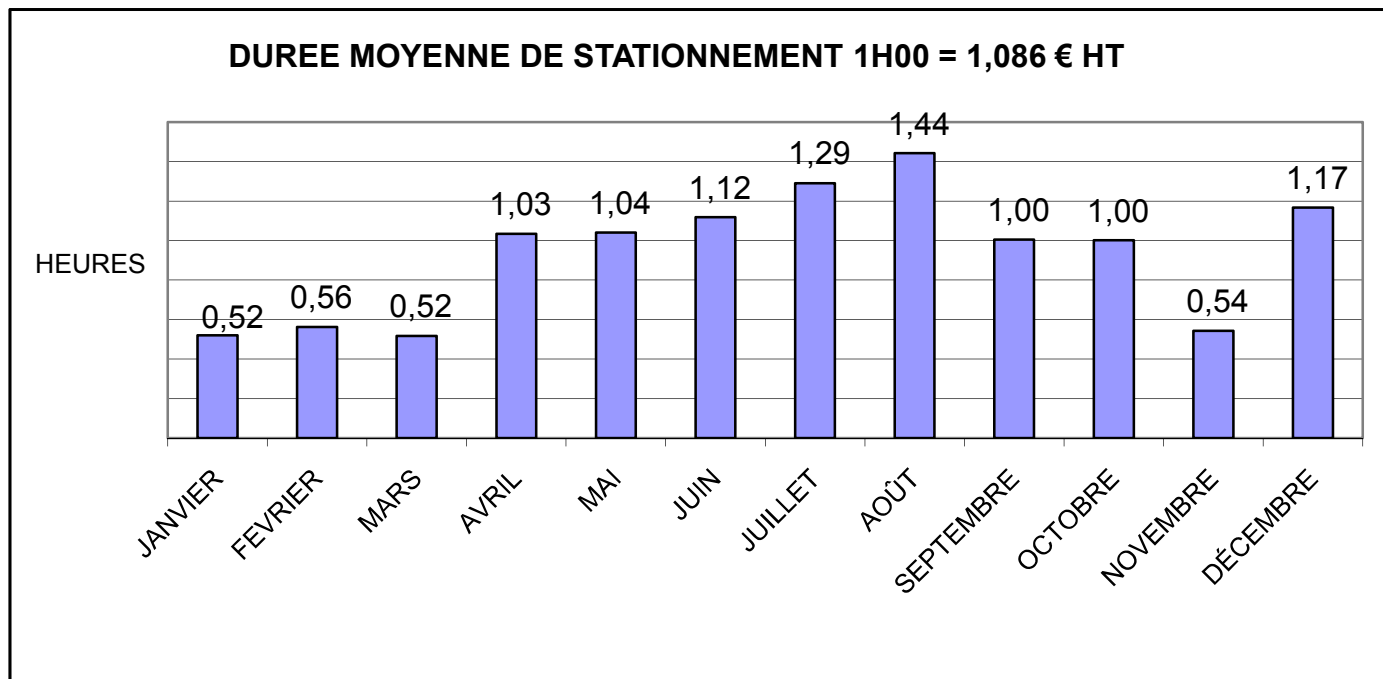
DUREE MOYENNE DE STATIONNEMENT PAR RAPPORT AUX SORTIES HORAIRES PAYANTES

MOIS	NBRE DE JOURS OUVERTS	RECETTE HORAIRES HT	NBRE DE SORTIES HORAIRES PAYANTES	RECETTE PAR PLACE HT	DUREE MOYENNE DE STATIONNEMENT 1H00 = 1,086 € HT
JANVIER	26	2 076	2 202	0,94	0,52
FEVRIER	24	1 973	1 937	1,02	0,56
MARS	26	1 640	1 750	0,94	0,52
AVRIL	28	2 010	1 750	1,15	1,03
MAI	24	2 385	2 059	1,16	1,04
JUIN	23	3 089	2 377	1,30	1,12
JUILLET	29	1 283	796	1,61	1,29
AOÛT	24	889	471	1,89	1,44
SEPTEMBRE	24	2 343	2 141	1,09	1,00
OCTOBRE	29	2 832	2 600	1,09	1,00
NOVEMBRE	24	2 216	2 253	0,98	0,54
DÉCEMBRE	29	3 699	2 663	1,39	1,17
TOTAUX	310	26 435	22 999	1,15	1,04

1,04 = 1 HEURES & 04 MN

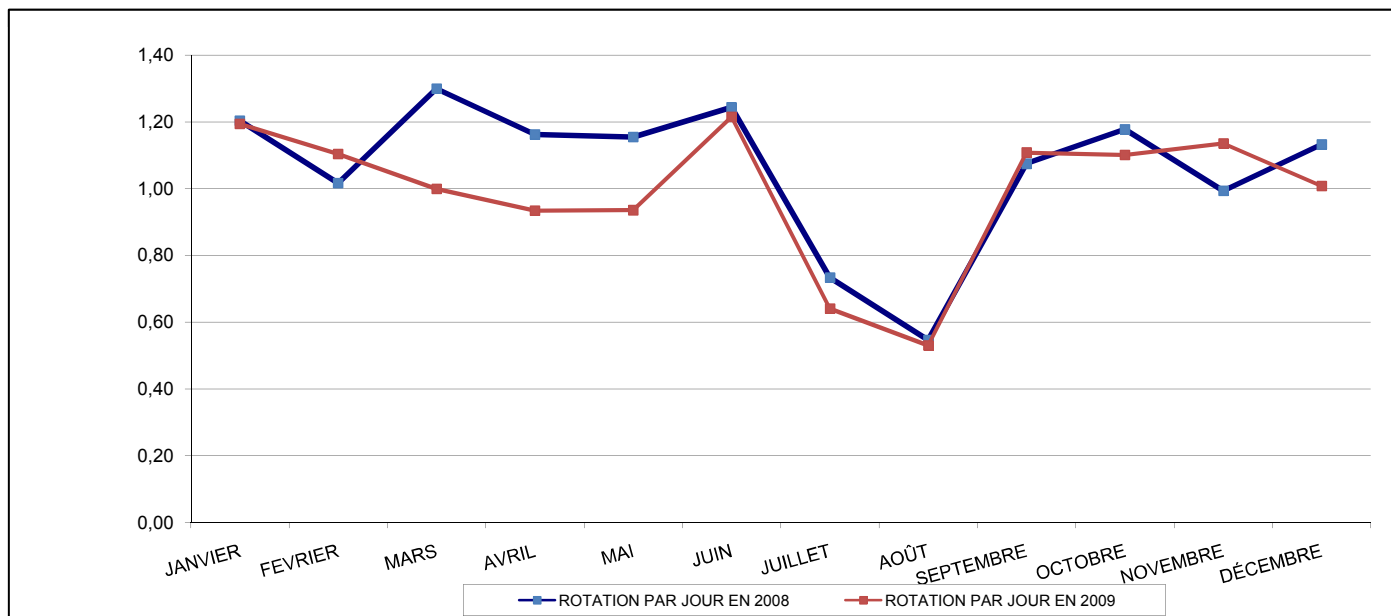
RAPPEL EN 2007 : 49MN

RAPPEL EN 2008 : 52MN



ROTATION DES VEHICULES PAR PLACE ET PAR JOUR

280 places	ROTATION EN SORTIES 2008						ROTATION EN SORTIES 2009					
	NBRE SORTIES HORAIES	NBRE SORTIES ABONNES	NBRE TOTAL SORTIE	ROTATION PAR MOIS EN 2008	NBRE DE JOURS OUVERTS	ROTATION PAR JOUR EN 2008	NBRE SORTIES HORAIES	NBRE SORTIES ABONNES	NBRE TOTAL SORTIE	ROTATION PAR MOIS EN 2009	NBRE DE JOURS OUVERTS	ROTATION PAR JOUR EN 2009
JANVIER	2 704	6 967	9 671	35	29	1,2	2 387	6 208	8 595	31	26	1,2
FEVRIER	1 513	5 245	6 758	24	24	1,0	2 051	5 283	7 334	26	24	1,1
MARS	2 333	5 945	8 278	30	23	1,3	1 893	5 303	7 196	26	26	1,0
AVRIL	1 744	5 985	7 729	28	24	1,2	1 893	5 350	7 243	26	28	0,9
MAI	2 122	5 234	7 356	27	23	1,2	1 975	4 242	6 217	22	24	0,9
JUIN	2 349	5 917	8 266	30	24	1,2	2 435	5 302	7 737	28	23	1,2
JUILLET	696	4 793	5 489	20	27	0,7	754	4 388	5 142	19	29	0,6
AOÛT	561	2 923	3 484	13	23	0,5	467	3 058	3 525	13	24	0,5
SEPTEMBRE	1 752	5 392	7 144	26	24	1,1	2 114	5 249	7 363	27	24	1,1
OCTOBRE	2 369	6 764	9 133	33	28	1,2	2 565	6 272	8 837	32	29	1,1
NOVEMBRE	1 858	5 297	7 155	26	26	1,0	2 232	5 314	7 546	27	24	1,1
DÉCEMBRE	2 550	5 608	8 158	29	26	1,1	2 626	5 466	8 092	29	29	1,0
MOYENNE	1 879	5 506	7 385	27	25	1,1	1 949	5 120	7 069	26	26	1,0



ROTATION PAR MOIS = $\frac{\text{TOTAL SORTIES HORAIES ET ABONNES}}{\text{NOMBRE DE PLACES}}$

ROTATION PAR JOUR = $\frac{\text{ROTATION PAR MOIS}}{\text{NOMBRE DE JOURS OUVERTS DANS LE MOIS}}$

II - RAPPORT TECHNIQUE

A - Investissements

➤ Mars 2009

- Fourniture et pose de tubes néons diodes à l'entrée du parc
1 919,53 € HT
- Remplacement de l'armoire de détection incendie, ainsi que de quatre déclencheurs manuels et de vingt détecteurs de fumée
7 256,61 € HT
- Remplacement du matériel de péage
81 469,59 € HT

Le montant total des investissements pour l'année 2009 s'élève à 90 645,73 € HT.

B - Entretien - réparation - travaux

➤ Janvier 2009

- Remplacement de matériel électrique dans l'armoire TGBT
1 960,00 € HT
- Fourniture de matériel électrique pour l'armoire TGBT
4 514,86 € HT
- Remplacement de la serrure motorisée sur la porte du hall caisse
1 688,40 € HT
- Fourniture d'un bloc autonome pour l'escalier résidant 16
63,76 € HT

➤ Février 2009

- Dépannage de l'amplificateur de la sono
185,62 € HT
- Pièces maintenance extincteurs
115,16 € HT

➤ Mars 2009

- Remplacement d'une caméra couleur
425,58 € HT

➤ Avril 2009

- Remplacement de sept extincteurs
479,77 € HT
- Remplacement de deux batteries sur la mini laveuse
582,36 € HT
- Installation d'une ligne numéris pour le paiement CB en bornes de sorties
130,78 € HT

➤ Mai 2009

- Fourniture de tickets d'entrée
58,24 € HT
- Pièces maintenance détection CO
82,80 € HT

➤ Juin 2009

- Fourniture de chèques Parking
10,40 € HT
- Réfection du plafond dans l'escalier 16 suite à un dégât des eaux
1 336,00 € HT

➤ Juillet 2009

- Fourniture de produits d'entretien
1 245,02 € HT

➤ Août 2009

- Mission de maîtrise d'œuvre pour le rembobinage des moteurs de ventilations
3 200,00 € HT
- Fourniture de tickets d'entrée
86,53 € HT
- Remplacement du jeu de cellules sur la grille de sortie
185,00 € HT

- Dépannage de l'armoire de détection CO
140,20 € HT

➤ Septembre 2009

- Remplacement de la caméra sortie piéton Gambetta au N-1
337,79 € HT
- Remplacement de l'onduleur sur la baie Axiome
404,26 € HT

➤ Octobre 2009

- Fourniture de pièces pour les autolaveuses
1 045,29 € HT
- Fourniture de matériel électrique
666,96 € HT
- Fourniture de sacs de chlorure de calcium déneigeant et déverglaçant
97,50 € HT
- Remplacement d'un multimètre
140,94 € HT
- Vérification de la conformité de la continuité radioélectrique
1 375,00 € HT

➤ Novembre 2009

- Pièces maintenance détection CO
102,40 € HT
- Révision des treize moteurs des ventilateurs / extracteurs
16 718,00 € HT
- Nettoyage des caniveaux, curage des canalisations et vidange de la fosse de relevage
875,00 € HT
- Dépannage du chargeur de l'autolaveuse
87,79 € HT

Le montant total de l'entretien - réparation - travaux pour l'année 2009 s'élève à 38 341,41 € HT.

III - RAPPORT ADMINISTRATIF

Mouvements du personnel

Les agents des parcs n'interviennent, à Gambetta, que pour les travaux d'entretien, les opérations de maintenance et de dépannage, les tâches nécessaires au fonctionnement et à la gestion de ce parking.

IV - RAPPORT FINANCIER

Voir rapport « SOCIETE ET STRUCTURE ».

RESULTAT 2009				CHAMPAGNE PARC AUTO GAMBETTA			
CHARGES				PRODUITS			
	Réalisé 2007	Réalisé 2008	Réalisé 2009		Réalisé 2007	Réalisé 2008	Réalisé 2009
Fournitures stockées	1 644	- 49	1 954	Recettes horaires	52 065	46 032	47 051
Fournitures non stockées	280	978	478				
Energie	13 440	14 983	15 212	Abonnements mensuels	16 959	16 179	15 895
Fournitures d'entretien	1 219	1 358	1 343	Abonnements trimestriels	33 453	33 252	35 951
Rémunération de gestion		-	-	Abonnements annuels	59 781	59 157	57 277
Loyers charges loc & copro		-	-	TOTAL ABONNEMENTS	110 192	108 587	109 123
Entretien et réparations	5 112	10 948	33 283				
Maintenance	22 887	25 417	18 107	Amodiations	192 533		-
Assurances	2 394	2 577	2 926	Participation affermage		192 533	200 000
Communication - Publicité	29	-	-	Subventions Ville de Reims			-
Transports dépltés récept		-	-	Produits financiers			-
Postes & télécommunications		-	-	Autres produits	123	699	2 489
Autres services extérieurs	223	242	1 593	Reprises provisions	9 624	13 796	29 442
Taxes profes. & foncières	39 663	40 491	47 803				
Autres impôts & taxes	335	332	335				
Personnel (Trait & charges)	30 004	29 449	33 268				
Intéressement (provision)		-	-				
Redevances d'affermage	99 092	99 092	99 092				
Autres charges	7 523	345	23 275				
Charges financières		-	-				
Amortissements & provisions	90 250	84 186	76 083				
TOTAL CHARGES	314 094	310 349	354 753	TOTAL PRODUITS	364 537	361 648	388 104
RESULTAT	50 443	51 299	33 352				