

CHAMPAGNE PARC AUTO

1C rue Jadart - 51057 REIMS CEDEX

**RAPPORT D'ACTIVITE ET ANALYSE
DES COMPTES DE L'EXERCICE 2009**

"PARC AUTO BUIRETTE"

Capital : 720 000 €
Siège social : 1C rue Jadart – 51100 REIMS
Registre du Commerce : REIMS B 305 533 069

RAPPORT D'ACTIVITE 2009

I - RAPPORT COMMERCIAL

II - RAPPORT TECHNIQUE

- A - Investissements
- B - Entretien - réparation - travaux

III - RAPPORT ADMINISTRATIF

- A - Mouvements de personnel
- B - Formation

IV - RAPPORT FINANCIER

Voir rapport « SOCIETE ET STRUCTURE »

NOTA

Ce document est à consulter en correspondance avec le "rapport d'activité et analyse des comptes de l'exercice 2009" portant sur :

"SOCIETE ET STRUCTURE"

I - RAPPORT COMMERCIAL

Le stationnement horaire

Les recettes de stationnement horaire hors recettes commerciales, d'un montant de 612 631 € HT ont augmenté de 13,2 % en 2009 par rapport à 2008.

Ce parc a pu bénéficier de la baisse de fréquentation du parc Erlon à partir du mois d'octobre 2008 liée au nouveau plan de déplacement urbain et aux travaux du tramway, et, d'autre part, à compter du 03 novembre 2008, ce parc a ouvert 24 h/24 et 365 jours par an, ce qui a pu générer quelques recettes supplémentaires.

Le montant des recettes commerciales en 2009 est de 31 936 € HT pour le parc Buirette, soit près de 6 500 € de moins qu'en 2008.

Les recettes commerciales sont affectées à chacun des parcs en fonction de leur nombre de places. Cette diminution résulte de la baisse des ventes de tickets hôteliers 24 h et 48 h et de la baisse des tickets vendus aux Vitrites de Reims.

Les abonnements

Les recettes totales provenant des abonnements (y compris les contrats de longue durée), 170 428 € HT, ont baissé de 7,2 %.

Il y a eu jusqu'à 283 abonnés en août 2009 pour 430 places disponibles. Il y en avait 271 au 31 décembre 2009.

Les tableaux ci-après fournissent les valeurs clés de l'exercice 2009 et les courbes de fréquentation et d'encaissement des recettes.

TABLEAU COMPARATIF DU NOMBRE DE SORTIES HORAIRES PAYANTES

	2005	2006	2007	2008	2009	EVOLUTION 2008/2009
JANVIER	20 458	18 654	19 767	24 681	25 278	2,4%
FEVRIER	18 294	15 347	18 115	19 410	21 347	10,0%
MARS	20 629	16 636	19 310	20 094	21 513	7,1%
AVRIL	21 099	16 588	18 453	25 590	25 728	0,5%
MAI	21 149	16 729	19 906	20 146	20 792	3,2%
JUIN	22 705	18 507	23 189	20 098	22 740	13,1%
JUILLET	19 604	15 238	14 712	19 864	25 083	26,3%
AOÛT	14 285	16 835	1 264	14 719	15 033	2,1%
SEPTEMBRE	19 922	17 544	18 867	21 137	21 657	2,5%
OCTOBRE	20 498	19 535	24 733	27 284	29 129	6,8%
NOVEMBRE	20 488	19 722	21 779	22 498	24 548	9,1%
DÉCEMBRE	32 525	30 347	30 970	32 105	35 354	10,1%
TOTAUX	251 656	221 682	231 065	267 626	288 202	
TOTAUX SUR DERNIERE PERIODE CONNUE	251 656	221 682	231 065	267 626	288 202	7,7%

PARC FERME DU 23 JUILLET AU 19 AOUT 2007 INCLUS POUR TRAVAUX DE PEINTURES SOLS

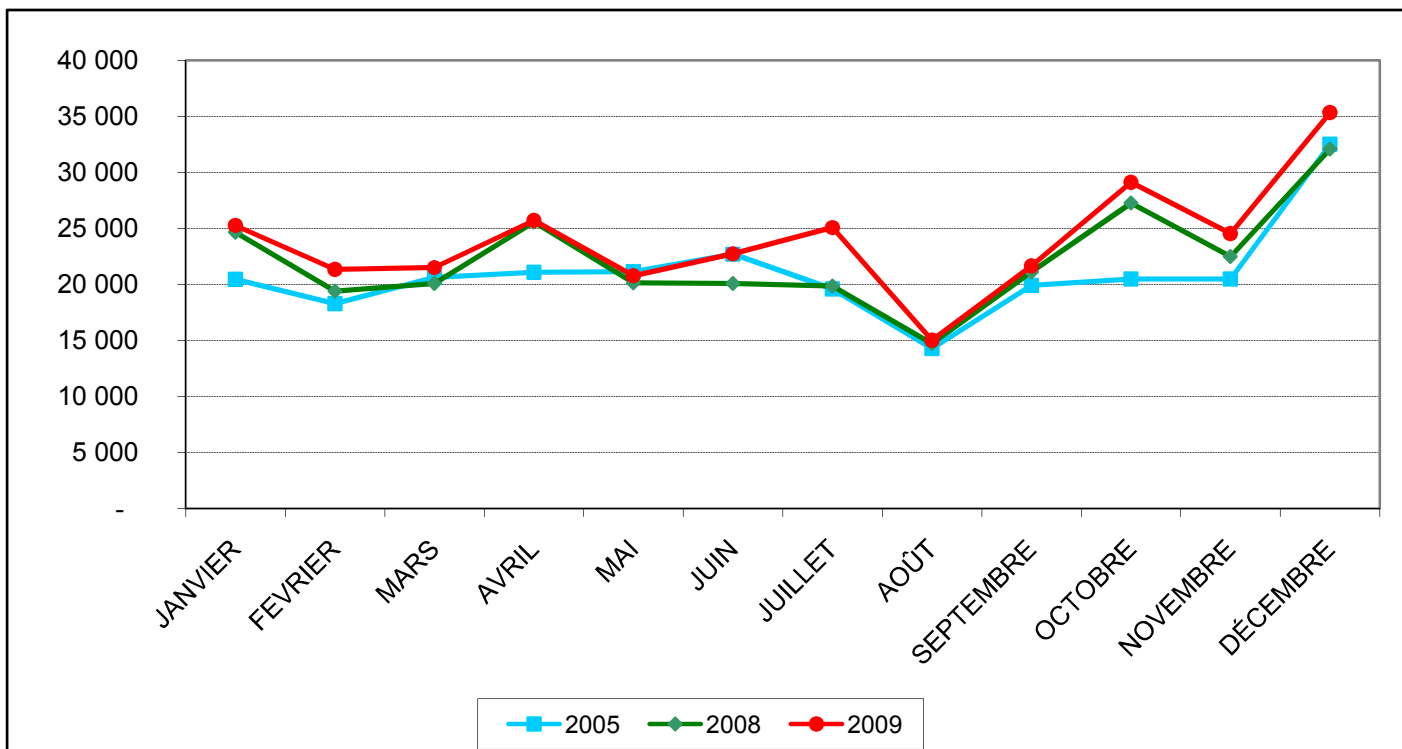
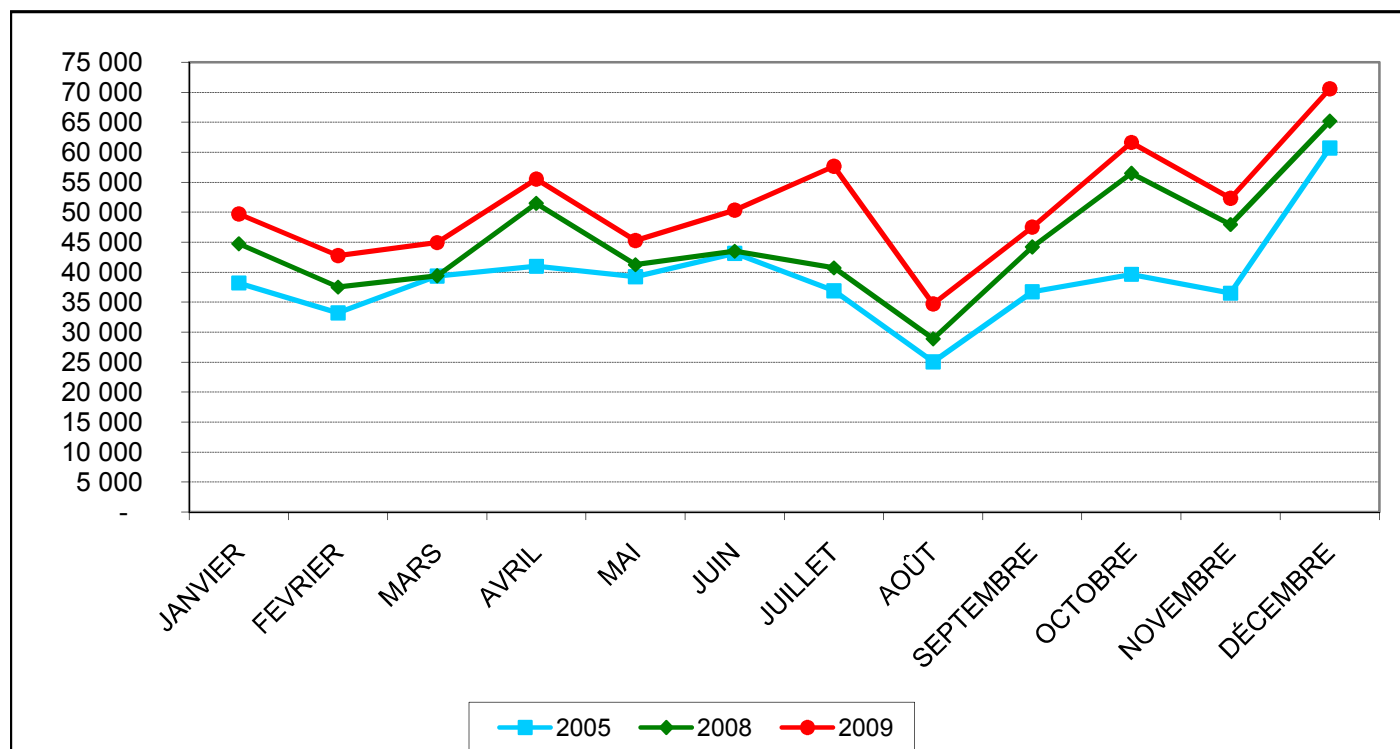


TABLEAU COMPARATIF DES RECETTES HORAIRES (HT) HORS RECETTES COMMERCIALES

	2005	2006	2007	2008	2009	EVOLUTION 2008/2009
JANVIER	38 176	35 482	32 064	44 713	49 662	11,1%
FEVRIER	33 184	28 474	33 438	37 486	42 737	14,0%
MARS	39 337	32 215	36 617	39 397	44 908	14,0%
AVRIL	40 966	31 266	35 539	51 471	55 502	7,8%
MAI	39 225	32 829	38 191	41 223	45 238	9,7%
JUIN	43 123	36 404	46 440	43 466	50 331	15,8%
JUILLET	36 882	29 088	28 922	40 693	57 630	41,6%
AOÛT	25 011	31 459	2 293	28 852	34 670	20,2%
SEPTEMBRE	36 714	32 244	33 858	44 202	47 478	7,4%
OCTOBRE	39 614	36 469	46 868	56 458	61 613	9,1%
NOVEMBRE	36 473	35 801	42 398	47 945	52 304	9,1%
DÉCEMBRE	60 696	57 477	62 570	65 184	70 559	8,2%
TOTAUX	469 401	419 208	439 197	541 090	612 631	
TOTAUX SUR DERNIERE PERIODE CONNUE	469 401	419 208	439 197	541 090	612 631	13,2%

PARC FERME DU 23 JUILLET AU 19 AOÛT 2007 INCLUS POUR TRAVAUX DE PEINTURES SOLS



PARC AUTO BUIRETTE : 430 PLACES

NOMBRE D'ABONNES PAR MOIS EN 2009

		DÉC	JANV	FÉVR	MARS	AVR	MAI	JUIN	JUIL	AOÛT	SEPT	OCT	NOV	DÉC
ANNEE	PERMANENT	28	26	25	28	28	28	28	28	28	21	21	21	20
	JOUR L AU S	53	53	52	52	52	52	52	52	52	52	51	51	51
	JOUR L AU V	58	58	58	58	58	58	58	58	58	58	58	58	58
	NUIT			1	1	1	1	1	1	1	1	1	1	
	BARMAN													
	MOTO PERM	1	1	1	1	1	1	1	1	1	1	1	1	1
	MOTO JOUR MOTO NUIT													
TOTAL ANNEE		140	138	137	140	140	140	140	140	140	133	132	132	130
TRIMESTRE	PERMANENT	25	25	25	26	26	26	25	26	26	26	26	26	25
	JOUR L AU S	22	23	23	23	22	22	22	23	23	23	23	23	22
	JOUR L AU V	14	14	14	15	15	14	14	15	16	16	17	17	17
	NUIT													
	BARMAN	4	4	4	4	4	4	4	4	4	4	4	4	4
	MOTO PERM	2	2	2	2	2	2	2	2	2	2	2	2	2
	MOTO JOUR MOTO NUIT													
TOTAL TRIMESTRE		67	68	68	70	69	68	67	70	71	71	72	72	70
MENSUEL	PERMANENT	26	24	25	27	27	27	27	27	27	28	28	27	26
	JOUR L AU S	21	21	22	22	23	23	23	24	25	27	26	26	26
	JOUR L AU V	11	10	9	10	9	9	10	12	12	12	11	11	11
	NUIT	2	2	1	1	1	1	1	1	1	1	1	1	1
	BARMAN	6	6	6	6	5	5	5	5	5	5	5	5	5
	MOTO PERM	1	1	1	1	1	1	1	1	1	1	1	1	1
	MOTO JOUR MOTO NUIT		1	1	1	1	1	1	1	1	1	1	1	1
TOTAL MENSUEL		67	65	65	68	67	67	68	71	72	75	73	72	71
TOTAL	PERMANENT	79	75	75	81	81	81	80	81	81	75	75	74	71
	JOUR L AU S	96	97	97	97	97	97	97	99	100	102	100	100	99
	JOUR L AU V	83	82	81	83	82	81	82	85	86	86	86	86	86
	NUIT	2	2	2	2	2	2	2	2	2	2	2	2	1
	BARMAN	10	10	10	10	9	9	9	9	9	9	9	9	9
	MOTO PERM	4	4	4	4	4	4	4	4	4	4	4	4	4
	MOTO JOUR MOTO NUIT		1	1	1	1	1	1	1	1	1	1	1	1
TOTAL		274	271	270	278	276	275	275	281	283	279	277	276	271

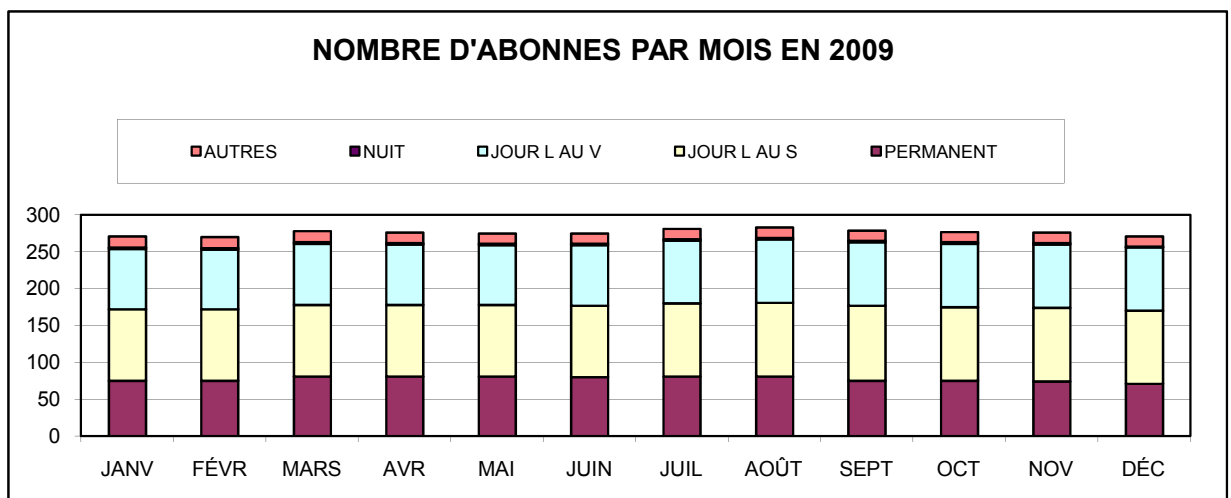
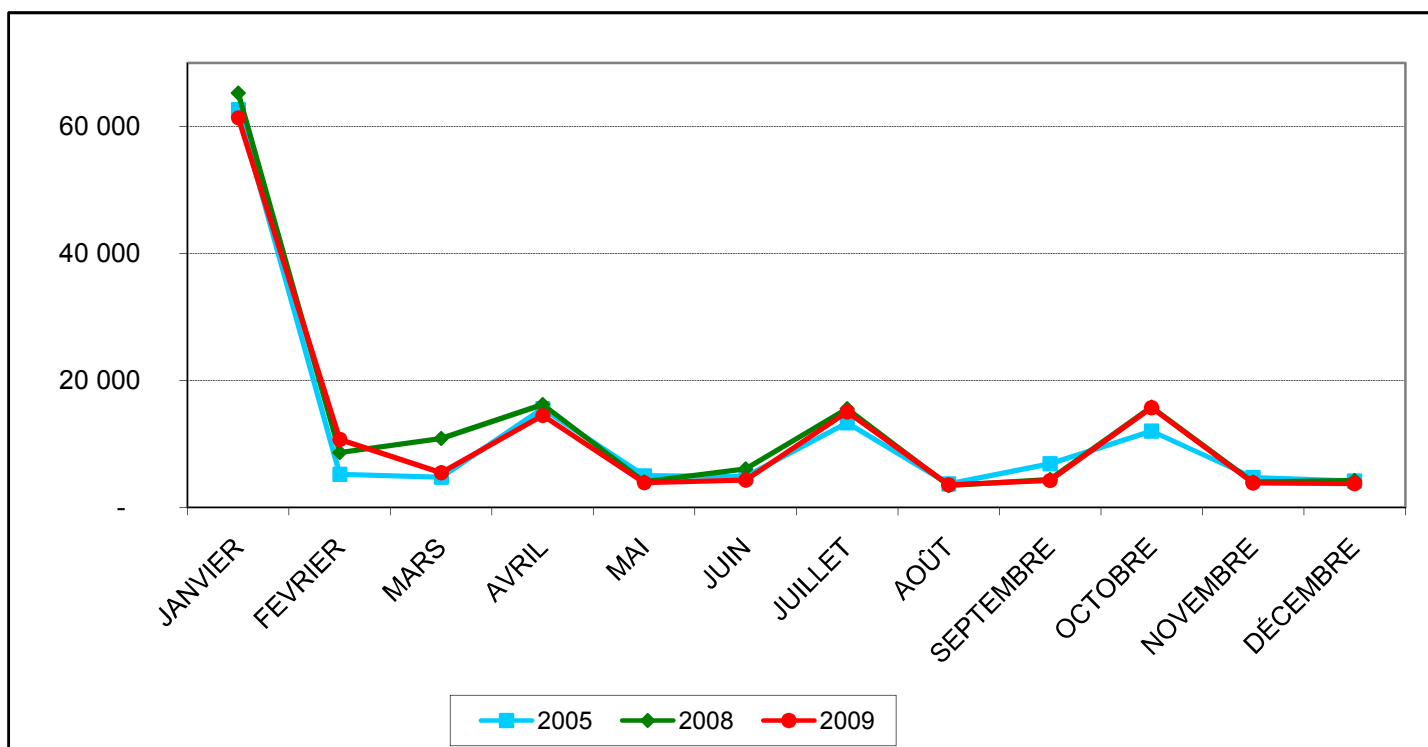


TABLEAU COMPARATIF DES RECETTES ABONNEMENTS (HT)

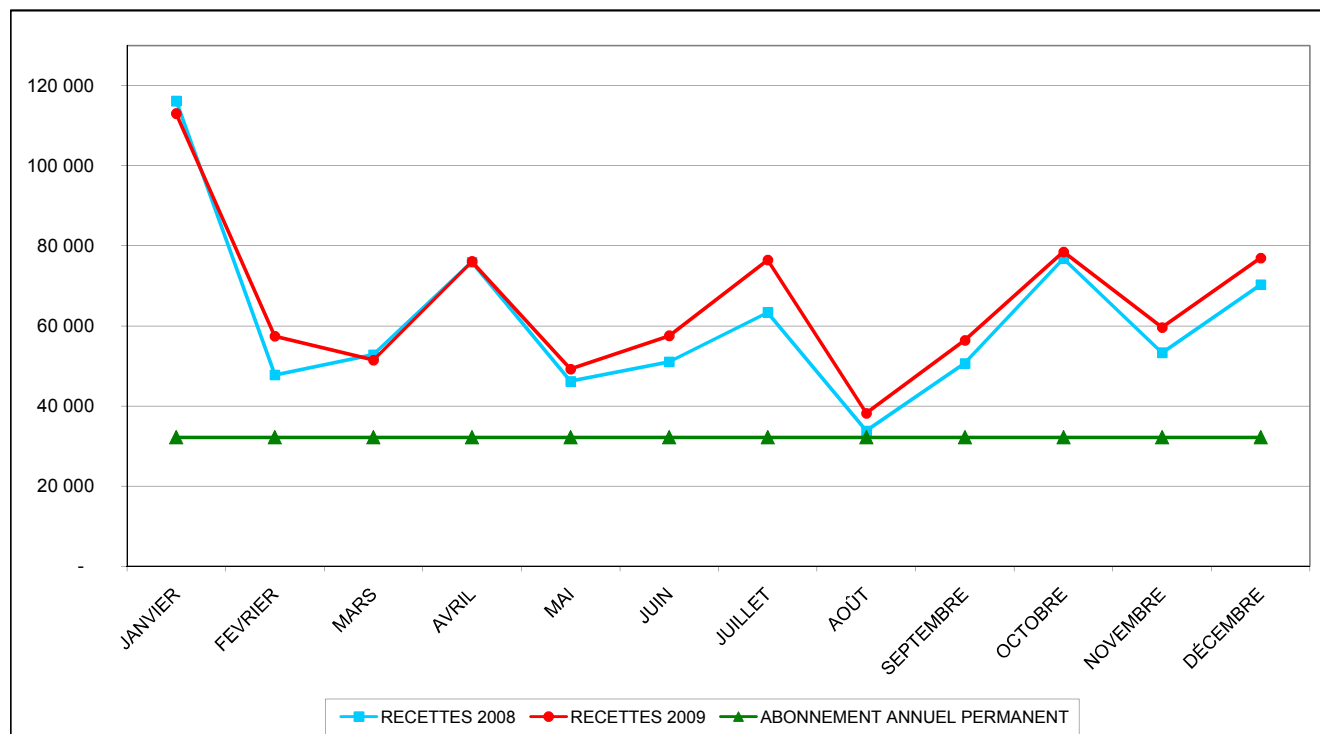
	2005	2006	2007	2008	2009	EVOLUTION 2008/2009
JANVIER	62 643	60 217	64 144	65 282	61 409	-5,9%
FEVRIER	5 178	7 834	10 392	8 594	10 663	24,1%
MARS	4 713	8 129	8 097	10 818	5 416	-49,9%
AVRIL	15 495	11 794	11 143	16 175	14 477	-10,5%
MAI	4 997	5 918	4 239	4 014	3 871	-3,5%
JUIN	4 803	6 563	7 625	6 007	4 255	-29,2%
JUILLET	13 276	12 414	15 033	15 514	15 011	-3,2%
AOÛT	3 651	5 249	6 890	3 430	3 485	1,6%
SEPTEMBRE	6 820	8 386	8 224	4 376	4 238	-3,1%
OCTOBRE	11 981	13 159	14 055	15 776	15 651	-0,8%
NOVEMBRE	4 645	5 267	4 441	3 987	3 799	-4,7%
DÉCEMBRE	4 097	8 044	3 678	4 191	3 687	-12,0%
CONTRATS LONGUES DUREES	29 676	23 651	24 305	25 434	24 465	
TOTAUX	171 975	176 624	182 266	183 597	170 428	
TOTAUX SUR DERNIERE PERIODE CONNUE	171 975	176 624	182 266	183 597	170 428	-7,2%



CUMUL DES RECETTES HORAIRES - ABONNES - ACTIONS COMMERCIALES

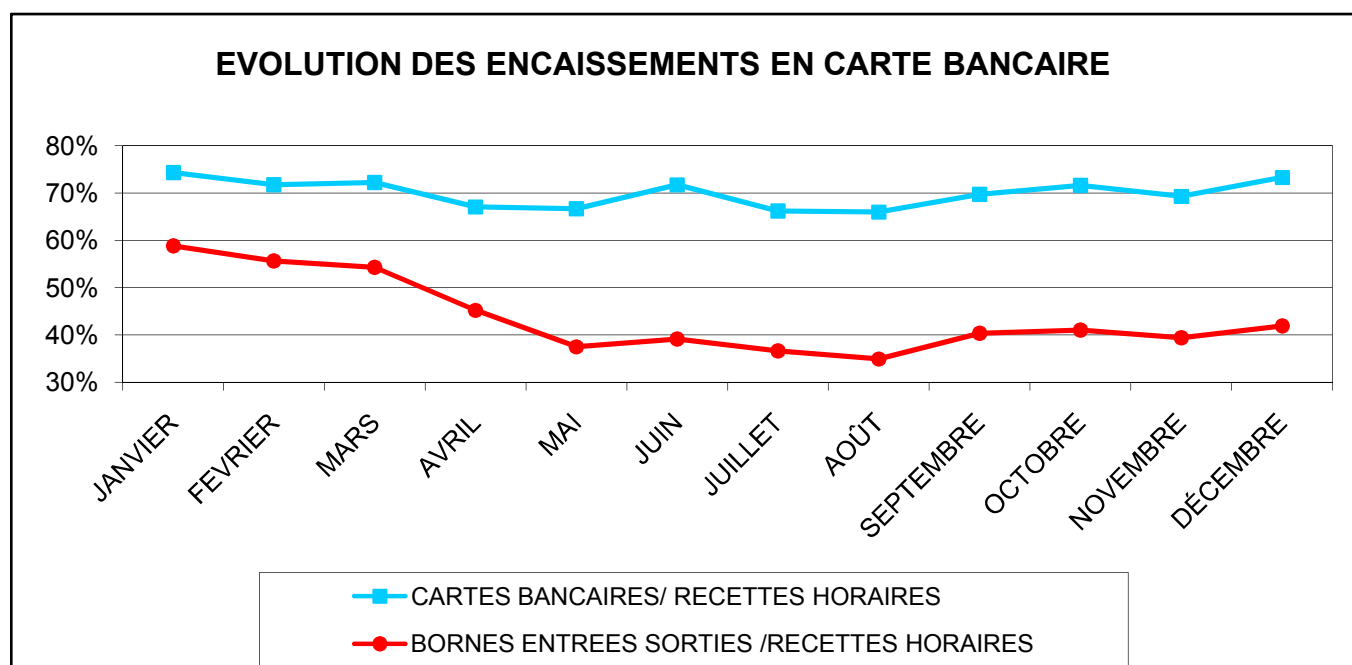
	RECETTES 2008				RECETTES 2009				EVOLUTION	
	HORAIRES	ABONNES	COMMER.	TOTAL	HORAIRES	ABONNES	COMMER.	TOTAL	EN VALEUR ABSOLUE	en %
JANVIER	44 713	65 282	6 078	116 073	49 662	61 409	1 891	112 961	-3 112	-3%
FEVRIER	37 486	8 594	1 658	47 738	42 737	10 663	4 007	57 407	9 669	20%
MARS	39 397	10 818	2 574	52 789	44 908	5 416	1 114	51 437	-1 352	-3%
AVRIL	51 471	16 175	8 246	75 892	55 502	14 477	6 041	76 020	128	0%
MAI	41 223	4 014	916	46 153	45 238	3 871	116	49 225	3 072	7%
JUIN	43 466	6 007	1 545	51 018	50 331	4 255	2 885	57 471	6 452	13%
JUILLET	40 693	15 514	7 102	63 309	57 630	15 011	3 797	76 438	13 129	21%
AOÛT	28 852	3 430	1 479	33 762	34 670	3 485		38 155	4 393	13%
SEPTEMBRE	44 202	4 376	2 080	50 657	47 478	4 238	4 672	56 388	5 731	11%
OCTOBRE	56 458	15 776	4 507	76 740	61 613	15 651	1 212	78 476	1 735	2%
NOVEMBRE	47 945	3 987	1 296	53 228	52 304	3 799	3 510	59 613	6 385	12%
DÉCEMBRE	65 184	4 191	900	70 274	70 559	3 687	2 693	76 939	6 664	9%
CONTRATS LONGUES DUREES		25 434		25 434		24 465		24 465		-3,8%
TOTAUX	541 090	183 597	38 381	763 067	612 631	170 428	31 936	814 994	52 896	
TOTAUX SUR DERNIERE PERIODE CONNUE	541 090	183 597	38 381	763 067	612 631	170 428	31 936	814 994	52 896	6,8%

PARC FERME DU 23 JUILLET AU 19 AOÛT 2007 INCLUS POUR TRAVAUX DE PEINTURES SOLS



ENCAISSEMENTS EN CARTE BANCAIRE EN 2009 HT

MOIS	CAISSES AUTOMATIQUES	BORNES ENTREES /SORTIES	TOTAL CB	RECETTE TOTALE HORAIRE	CARTES BANCAIRES/ RECETTES HORAIRES	BORNES ENTREES SORTIES /RECETTES HORAIRES
JANVIER	7 699	29 217	36 915	49 662	74,3%	58,8%
FEVRIER	6 869	23 789	30 658	42 737	71,7%	55,7%
MARS	8 061	24 378	32 439	44 908	72,2%	54,3%
AVRIL	12 120	25 129	37 250	55 502	67,1%	45,3%
MAI	13 166	16 990	30 156	45 238	66,7%	37,6%
JUIN	16 430	19 699	36 129	50 331	71,8%	39,1%
JUILLET	17 037	21 127	38 164	57 630	66,2%	36,7%
AOÛT	10 758	12 134	22 892	34 670	66,0%	35,0%
SEPTEMBRE	13 925	19 170	33 096	47 478	69,7%	40,4%
OCTOBRE	18 818	25 299	44 117	61 613	71,6%	41,1%
NOVEMBRE	15 650	20 622	36 272	52 304	69,3%	39,4%
DÉCEMBRE	22 166	29 591	51 757	70 559	73,4%	41,9%
TOTAUX	162 699	267 146	429 845	612 631	70,2%	43,6%



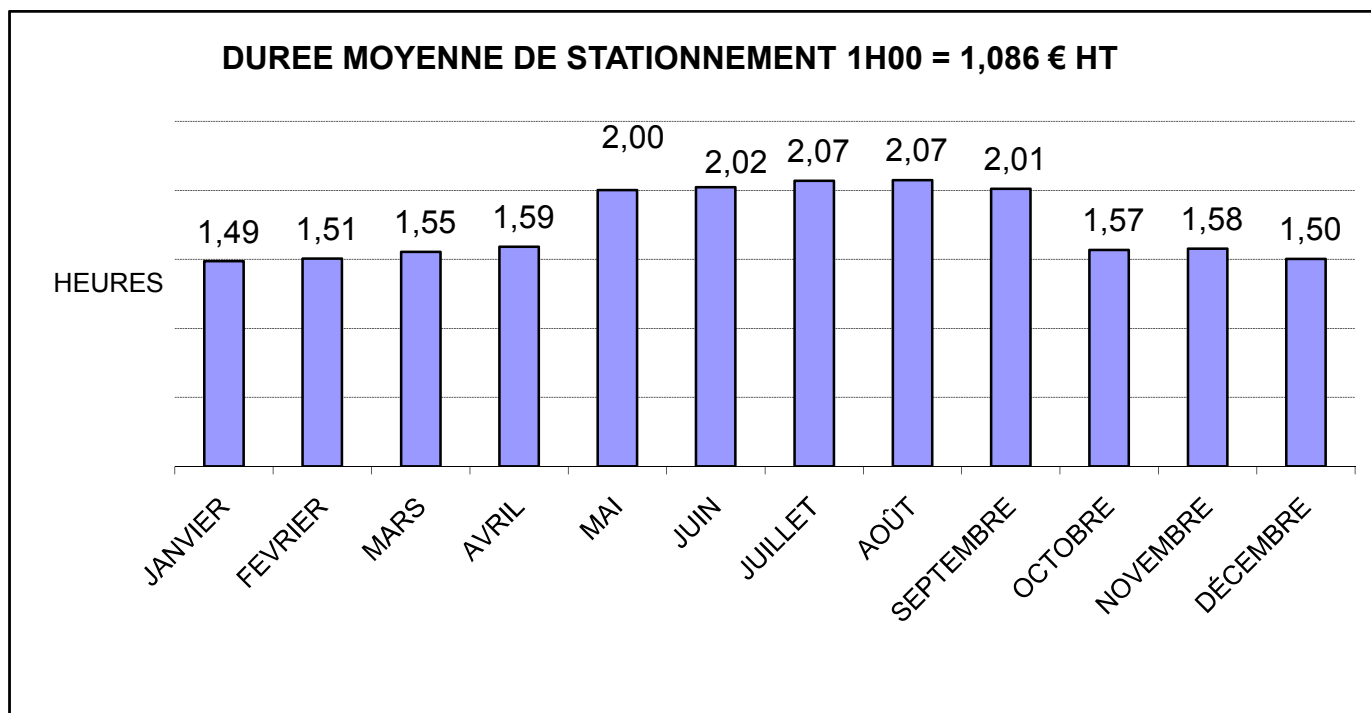
DUREE MOYENNE DE STATIONNEMENT PAR RAPPORT AUX SORTIES HORAIRES PAYANTES

MOIS	NBRE DE JOURS OUVERTS	RECETTE HORAIRES HT	NBRE DE SORTIES HORAIRES PAYANTES	RECETTE PAR PLACE HT	DUREE MOYENNE DE STATIONNEMENT 1H00 = 1,086 € HT
JANVIER	31	49 662	25 278	1,96	1,49
FEVRIER	28	42 737	21 347	2,00	1,51
MARS	28	44 908	21 513	2,09	1,55
AVRIL	35	55 502	25 728	2,16	1,59
MAI	29	45 238	20 792	2,18	2,00
JUIN	27	50 331	22 740	2,21	2,02
JUILLET	35	57 630	25 083	2,30	2,07
AOÛT	28	34 670	15 033	2,31	2,07
SEPTEMBRE	28	47 478	21 657	2,19	2,01
OCTOBRE	35	61 613	29 129	2,12	1,57
NOVEMBRE	28	52 304	24 548	2,13	1,58
DÉCEMBRE	33	70 559	35 354	2,00	1,50
TOTAUX	365	612 631	288 202	2,13	1,57

1,57 = 1 HEURE & 57 MN

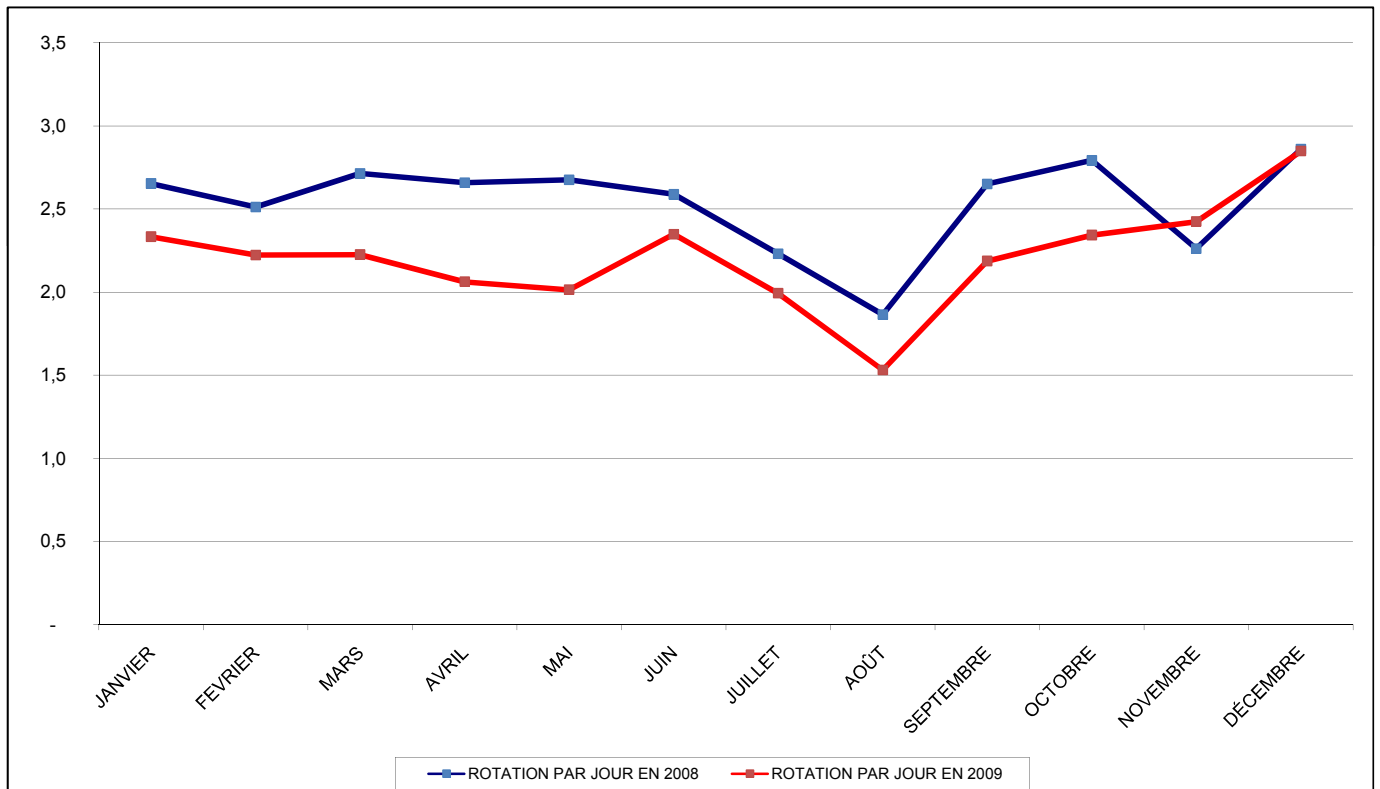
RAPPEL EN 2007 : 1H45MN

RAPPEL EN 2008 : 1H52MN



ROTATION DES VEHICULES PAR PLACE ET PAR JOUR

430 places	ROTATION EN SORTIES 2008						ROTATION EN SORTIES 2009					
	HORAIRES	ABONNES	TOTAL	ROTATION PAR MOIS EN 2008	NBRE DE JOURS OUVERTS	ROTATION PAR JOUR EN 2008	HORAIRES	ABONNES	TOTAL	ROTATION PAR MOIS EN 2009	NBRE DE JOURS OUVERTS	ROTATION PAR JOUR EN 2009
JANVIER	24 747	7 197	31 944	74	28	2,7	25 350	5 750	31 100	72	31	2,3
FEVRIER	19 446	6 476	25 922	60	24	2,5	21 382	5 380	26 762	62	28	2,2
MARS	20 134	6 704	26 838	62	23	2,7	21 552	5 240	26 792	62	28	2,2
AVRIL	25 646	7 495	33 141	77	29	2,7	25 384	5 651	31 035	72	35	2,1
MAI	20 218	6 236	26 454	62	23	2,7	20 869	4 245	25 114	58	29	2,0
JUIN	20 158	6 548	26 706	62	24	2,6	22 798	4 463	27 261	63	27	2,3
JUILLET	19 464	6 437	25 901	60	27	2,2	25 202	4 796	29 998	70	35	2,0
AOÛT	14 767	4 480	19 247	45	24	1,9	15 082	3 363	18 445	43	28	1,5
SEPTEMBRE	21 180	6 167	27 347	64	24	2,6	21 698	4 633	26 331	61	28	2,2
OCTOBRE	27 341	7 475	34 816	81	29	2,8	29 192	6 066	35 258	82	35	2,3
NOVEMBRE	22 545	5 655	28 200	66	29	2,3	24 590	4 593	29 183	68	28	2,4
DÉCEMBRE	32 148	5 977	38 125	89	31	2,9	35 404	5 000	40 404	94	33	2,8
MOYENNE	22 316	6 404	28 720	67	26	2,5	24 042	4 932	28 974	67	30	2,2



ROTATION PAR MOIS = $\frac{\text{TOTAL SORTIES HORAIRES ET ABONNES}}{\text{NOMBRE DE PLACES}}$

ROTATION PAR JOUR = $\frac{\text{ROTATION PAR MOIS}}{\text{NOMBRE DE JOURS OUVERTS DANS LE MOIS}}$

II - RAPPORT TECHNIQUE

A - Investissements

➤ Mars 2009

- Remplacement du matériel de péage
124 480,89 € HT

➤ Juin 2009

- Remplacement de l'enregistreur vidéo
2 043,48 € HT
- Remplacement de l'onduleur GTC
1 497,99 € HT

Le montant total des investissements pour l'année 2009 s'élève à 128 022,36 € HT.

B - Entretien - réparation - travaux

➤ Janvier 2009

- Pièces de maintenance pour l'autolaveuse
397,86 € HT

➤ Février 2009

- Remplacement de deux sphères d'éclairage
279,00 € HT
- Fourniture de panneaux de signalisation
102,00 € HT
- Fourniture de panneaux Colonne sèche
32,00 € HT
- Pièces maintenance des extincteurs
418,38 € HT

➤ Mars 2009

- Remplacement d'une caméra couleur
425,58 € HT
- Remplacement de deux extincteurs
144,27 € HT

➤ Avril 2009

- Remplacement d'un rail palpeur sur la grille d'entrée
835,00 € HT

➤ Mai 2009

- Fourniture de tickets d'entrée
664,16 € HT
- Pièces maintenance détection CO
194,40 € HT

➤ Juin 2009

- Remplacement de panneaux CB
140,00 € HT
- Achat et pose d'une sirène supplémentaire pour la DI dans le hall
caisse
355,30 € HT
- Remplacement de deux paumelles et d'une butée sur grille de
ventilation au N6
261,38 € HT
- Fourniture de chèques Parking
118,60 € HT
- Achat d'un coffret extincteur et d'une boîte sécurité pour le N6
279,69 € HT
- Fourniture de produits d'entretien
320,00 € HT
- Nettoyage des siphons des sols sur tous les niveaux + curage des
canalisations
3 520,00 € HT
- Vidange et nettoyage du séparateur des hydrocarbures et enlèvement
des boues en centre de traitement
1 130,00 € HT

➤ Juillet 2009

- Fourniture de produits d'entretien
1 959,08 € HT
- Achat de butées à billes pour les portes des sorties piétons
120,12 € HT

➤ Août 2009

- Remise en état du palier de la sortie de secours au N6
855,00 € HT
- Réalisation d'un plat bombé sur joint de dilatation au N2
504,00 € HT
- Réalisation et pose d'un panneau sur le pilier à l'entrée du parc
200,00 € HT
- Remplacement d'une caméra couleur sur une sortie
425,59 € HT
- Dépannage d'un moniteur couleur
63,55 € HT
- Fourniture de tickets d'entrée
986,75 € HT
- Rechargement d'un extincteur
16,09 € HT

➤ Septembre 2009

- Réfection de 20 raccords d'enrobé au N6
1 790,00 € HT
- Remplacement de miroirs dans les ascenseurs
398,06 € HT
- Fourniture de bavettes pour autolaveuse
206,74 € HT

➤ Octobre 2009

- Fourniture de pièces détachées pour les autolaveuses
1 051,79 € HT
- Fourniture de matériel électrique
1 098,19 € HT
- Fourniture de sacs de chlorure de calcium déneigeant et déverglaçant
195,00 € HT

➤ Novembre 2009

- Pièces maintenance détection CO
142,00 € HT
- Fourniture et pose d'un cylindre Fichet sur organigramme pour la grille Monoprix N2
321,00 € HT
- Fourniture et remplacement de la carte de gestion sur la grille de sortie droite
1 700,00 € HT
- Achat d'une échelle multipositions
272,07 € HT
- Intervention de Fichet Bauche pour ouverture du coffre
194,00 € HT
- Fourniture et remplacement de la combinaison défectueuse du coffre
872,00 € HT

Le montant total de l'entretien - réparation - travaux pour l'année 2009 s'élève à 22 988,65 € HT.

III - RAPPORT ADMINISTRATIF

A - Mouvements du personnel

- Conformément à l'accord de réduction du temps de travail et à la rotation prévue des Chefs de parc et des Adjoints, le personnel occupant ces postes est affecté dans un site différent chaque année.
- **Départs et arrivées** : les agents n'étant pas affectés à un parc en particulier, ce point est traité pour l'ensemble du personnel dans le rapport "Structure et Société".

B - Formation

Ce point est traité pour l'ensemble du personnel dans le rapport "Structure et Société".

IV - RAPPORT FINANCIER

Voir rapport « SOCIETE ET STRUCTURE »

RESULTAT 2009				CHAMPAGNE PARC AUTO BUIRETTE			
CHARGES				PRODUITS			
	Réalisé 2007	Réalisé 2008	Réalisé 2009		Réalisé 2007	Réalisé 2008	Réalisé 2009
Fournitures stockées	5 322	1 624	14 539	Recettes horaires	485 958	579 471	644 567
Fournitures non stockées	4 208	2 731	3 055				
Energie	30 171	31 273	36 056	Abonnements mensuels	50 876	56 828	47 948
Fournitures d'entretien	2 498	2 791	2 474	Abonnements trimestriels	52 153	43 251	43 414
Rémunération de gestion			-	Abonnements annuels	79 238	83 518	79 066
Loyers charges loc & copro	7 217	7 695	425	TOTAL ABONNEMENTS	182 266	183 597	170 428
Entretien et réparations	157 693	12 756	15 777				
Maintenance	42 601	46 626	35 272	Amodiations	15 375	15 886	15 886
Assurances	9 849	10 327	10 792	Participation affermage			-
Communication - Publicité	1 316		-	Subventions Ville de Reims	230 000		-
Transports dépltés récept	316	339	118	Produits financiers			-
Postes & télécommunications	1 275	1 627	1 792	Autres produits	7 477	7 615	15 385
Autres services extérieurs	2 713	3 012	3 387	Reprises provisions	58 314	28 441	-
Taxes profes. & foncières	68 390	69 816	82 015				
Autres impôts & taxes	556	556	556				
Personnel (Trait & charges)	140 460	145 778	140 322				
Intéressement (provision)			-				
Redevances d'affermage			-				
Autres charges	13 618	95	1 067				
Charges financières			-				
Amortissements & provisions	225 402	225 062	224 481				
TOTAL CHARGES	713 604	562 108	572 128	TOTAL PRODUITS	979 390	815 010	846 265
RESULTAT	265 786	252 902	274 137				