

L'échangeur de Fère-en-Tardenois (02)



Étude de définition 2000 - Architecte : Yves Le Jeune

Présentation

L'Échangeur a pour mission de soutenir, de coproduire et de promouvoir des artistes, dans des domaines tels que la danse, la musique, les arts plastiques et les formes spectaculaires pluridisciplinaires. Les artistes en résidence trouvent à l'Échangeur le temps et l'espace nécessaires à la recherche et la création. Mais cette mission dépasse le simple soutien aux artistes et prend tout son sens dans les rapports qu'elle entretient avec une population qui est en droit de regretter les disparités territoriales dans l'offre culturelle.

Espace

Ancienne minoterie de 2000 m², le Moulin Canard est un bâtiment industriel des années 1920.

Abandonné à la fin des années 80, indésirable car en lisière de ville, il est investi 3 ans plus tard par Alis.

Espaces aménagés (un projet de rénovation – extension est en cours) : un studio de création - répétition (260 m²) / 6 logements pour 12 résidents (équipes artistiques interdisciplinaires) / 2 bureaux / 1 lieu d'accueil-documentation-internet (centre de ressources à disposition de tous avec répertoire en ligne).

Date

achat en 1990

Porteur de projet

La compagnie Alis puis l'Echangeur (structure créée en 1991).

Historique naissance

L'Echangeur est issu de l'histoire d'une compagnie et d'individus la constituant.

L'Échangeur a été créé à l'initiative d'ALIS, compagnie professionnelle de spectacles, qui cherchait un vaste lieu de travail et stockage pour un temps de création non formaté. Après avoir investi personnellement dans une première phase de travaux destinée en grande partie à l'habitation, la compagnie demande aux collectivités des moyens pour engager une réhabilitation et développer les projets de la Compagnie. Pour convaincre, l'Echangeur s'est engagé dans la preuve par l'exemple : démonstration des possibles avec l'accueil d'une compagnie de danse-escalade.

De 1994 à 99 le fonctionnement augmente petit à petit.
Volonté dès le départ de distinguer des moments de création et des moments de projets de sensibilisation auprès de la population rurale.
L'échangeur veut aller d'un projet artistique à un projet artistique et culturel.
2004 : l'Echangeur devient scène conventionnée pour la danse et les autres scènes.
Il participe au rééquilibrage territorial et signe une convention quadripartite pour le fonctionnement : Etat/ Région/ Département/ Echangeur.

Fonctionnement

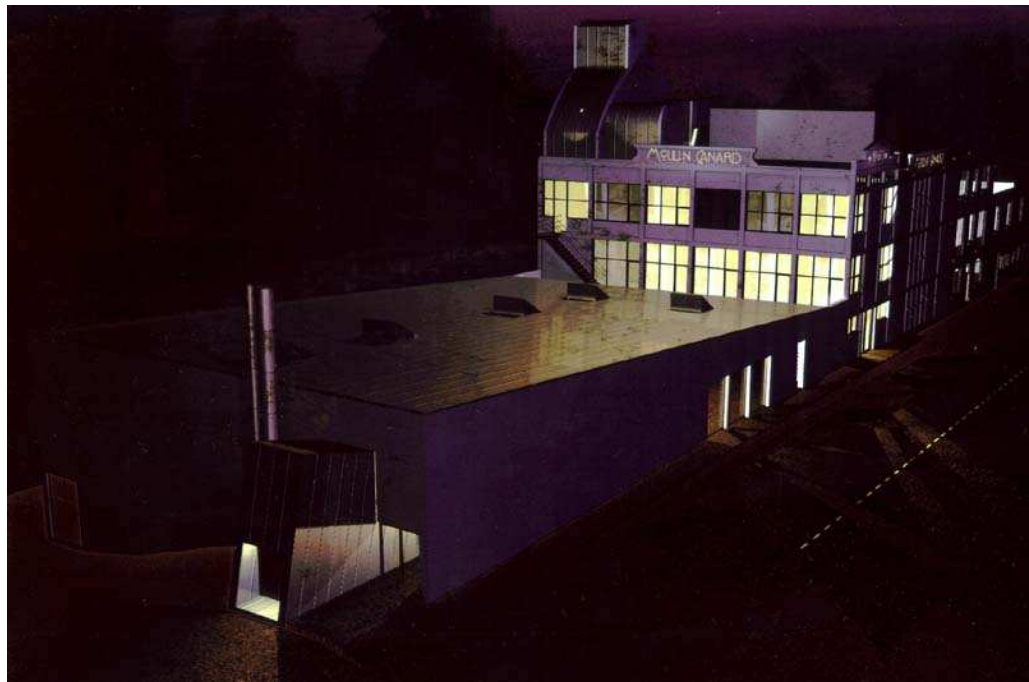
Puisqu'il n'y a pas pour le moment de lieu de résidence sur place, l'Echangeur installe des résidences dans des lieux extérieurs (en fournissant ainsi aux équipes accueillies un espace de travail, du temps et un apport financier). Pour ces résidences, un parc de matériel a été acquis au fur et à mesure et mutualisé (dont planchers de danse, gradins...). Le temps de résidence est très variable pour s'adapter vraiment au projet artistique des équipes : par exemple 2*2 ans ou 7 ans, parfois une seule saison. L'Echangeur s'implique également parfois dans un accompagnement administratif des compagnies, travail d'entremetteur entre la compagnie et les différents partenaires potentiels.

L'Echangeur développe au maximum la sensibilisation ; une sensibilisation en trois points : formation initiale théorique/ voir des spectacles/ pratiquer.

L'Échangeur est membre du réseau Picardie (qui participe aux réflexions et propositions sur la base de projets artistiques et qui organise des résidences d'artistes en Picardie) et membre des communautés de communes du sud de l'Aisne. Il développe un projet interrégional avec le Manège de Reims, scène nationale.

Priorités actuelles

Suite à deux études menées en 2000 et 2002, l'Echangeur espère relancer la création (démolition/ construction) d'un vrai lieu de résidence avec le label de Centre de développement chorégraphique (sont prévus un lieu de travail, un lieu d'hébergement, une restauration artistes et un lieu convivial d'accueil de public).



Etude de définition – architecte Yves Le Jeune

Contacts

24/08/10

Adresse : Route de Dormans 02130 Fère-en-Tardenois

Tel : 03 23 82 87 22

Site web : www.echangeur.org