

## Boulevard des Tondeurs

### Travaux du 14 novembre au 9 décembre

Reims Métropole va entreprendre des travaux sur une partie du boulevard des Tondeurs afin d'améliorer les conditions de circulation, entre la mi-novembre et la mi-décembre.

Reims Métropole renouvellera la couche de roulement sur le boulevard des Tondeurs entre les échangeurs de Bétheny à partir du 14 novembre 2011.

La circulation des véhicules sera toujours possible mais avec quelques restrictions :

- Maintien du double sens de circulation par basculement complet de la circulation (passage à 2x1 voie)
- Fermeture de la voie d'accélération (entrée) depuis l'échangeur Bétheny / Bourgogne et de la voie de décélération (sortie) vers l'échangeur Bétheny / Equiornolles dans le sens RN51 vers A26 :
- Fermeture de la voie d'accélération (entrée) depuis l'échangeur Bétheny / Equiornolles et de la voie de décélération (sortie) vers l'échangeur Bétheny / Bourgogne dans le sens A26 vers RN51 :

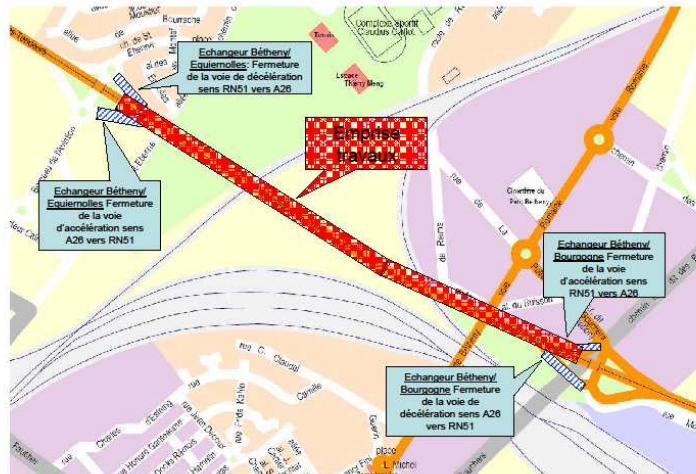
Ces travaux dont la durée est estimée à 2 semaines, seront suivis par une intervention sur des murs de soutènement.

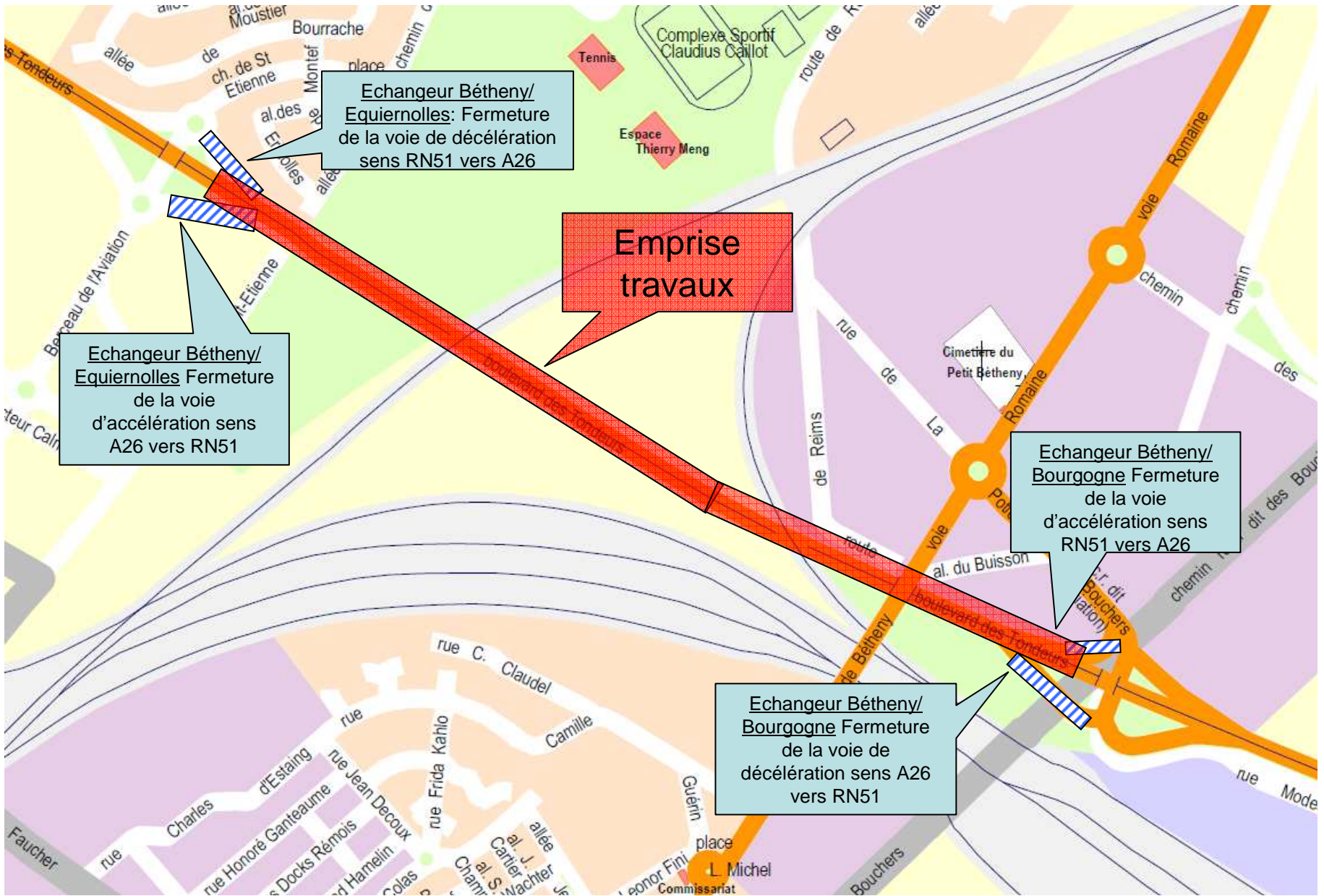
Pour cette seconde phase d'une durée de 2 semaines également, la chaussée sera rétrécie mais la circulation et les accès seront préservés.

Durant les travaux, la vitesse sera limitée à 50 km/h.

#### Contact presse

Ville de Reims – Reims Métropole  
Virginie Blum  
Tél. 03.26.77.75.44  
[virginie.blum@reismetropole.fr](mailto:virginie.blum@reismetropole.fr)





Echangeur Bétheny/  
Equiernolles: Fermeture  
de la voie de décélération  
sens RN51 vers A26

Emprise  
travaux

Echangeur Bétheny/  
Equiernolles Fermeture  
de la voie  
d'accélération sens  
A26 vers RN51

Echangeur Bétheny/  
Bourgogne Fermeture  
de la voie  
d'accélération sens  
RN51 vers A26

Echangeur Bétheny/  
Bourgogne Fermeture  
de la voie de  
décélération sens A26  
vers RN51